

CATALOGUE

FICHES PRODUITS

ACCESSOIRES ET EVOLUTIONS

Conceptions / Réalisations



GSM : 06 03 15 35 75

Mail : jeanpierre.jpssc@gmail.com

Secma F16 Turbo, Turbo GT et RS-Turbo

La période actuelle d'instabilité des prix est forte. Les tarifs indiqués sur les «Fiches Produits» le sont à titre indicatifs. Merci de demander confirmation avant commande.



Distributeurs



Thierry DARCISSAC : 06 99 90 28 28



Pascal RICHARD : 06 83 90 74 49

Utilisation Catalogue à accès dynamique

Ce catalogue dispose de fonctions d'accès dynamiques :

1. Aux « Pages Produits »
2. Au retour en début de document depuis la « Page Produit ».

1. Dans la table des matières

- a. Si vous cliquez sur la ligne du produit qui vous intéresse, vous aboutirez directement sur la page produit.

2. Sur la page produit :

- a. Pour revenir au début du Catalogue : Vous cliquez sur le texte :

[«Equipements Préparations Performances »](#)

Comme indiqué, par les flèches vertes, dans la vue ci-dessous

The screenshot shows a product page layout. At the top is a yellow header with the text 'FICHE PRODUIT'. Below this, there are two columns: 'Conception' on the left and 'Distributions' on the right. Under 'Conception' is the JPSC logo, which features two red cars on a checkered floor. Under 'Distributions' are the SECMA logo (with a French flag), the ATPP logo (with 'Depuis 2004'), and the CPP AUTO 30 logo (with the phone number 04 83 90 74 49). At the bottom of the page, there is a green arrow pointing to the text 'Equipements Préparations Performances', which is underlined and blue. Below this text is the product name 'Kit Premiers Secours Outillages - Tous les F16'.

Accès au catalogue en ligne :

→ <https://atpp-auto.com/catalogues-accessoires-secma/>

Le catalogue en ligne est le seul qui fait fois.

GARANTIE :

L'ensemble des équipements proposés dans ce catalogue
Profite d'une garantie d'une année.

Table des matières

Produits et Réglages du Secma F16 Turbo	5
Tableau des Poids F16 Turbo et Préparations	6
Kit Premiers Secours dépannage - Tous les F16	7
Kit Premiers Secours Outillages - Tous les F16	8
Gonfleur Pneus portable autonome - <i>F16 Tous types</i>	9
Rétro-vision Vidéo Droite et /ou gauche - Tous les F16	10
Rétroviseur vidéo - Tous les F16	11
Module Allumage automatique des phares - <i>Tous les F16</i>	12
Module Tracker - <i>Tous les F16</i>	13
Module Transpondeur Sécurité - <i>Tous les F16</i>	14
Télémetrie OBDII – F16 Tous types et Fun Buggy	15
Kit 3 manomètres 52mm → F16 Turbo, G.T., Rs-Turbo	16
Système d'analyse temps Réel Pression Pneus	17
Klaxon Bi ton 110db – F16 Tous types	18
Rétroviseur Intérieur – F16 Turbo	19
Ampoules LED 360° – F16 Tous types, <i>sauf GT</i>	20
Ampoules LED 360° – F16 Turbo GT	21
Feux de jours Arrières – F16 Tous types et Fun Buggy	22
Répétiteurs Clignotant Black-Line ou Cristal – F16 Tous types	23
Réservoir de Lave Glace Rigide - F16 Turbo - RS Turbo	24
Kit Connecteur Externe Batterie - F16 Turbo - RS Turbo	25
Coupe Circuit général - <i>F16 Turbo – F16 RS Turbo</i>	26
Batterie Lithium - <i>F16 Turbo – F16 RS Turbo</i>	27
Câble Renfort retenue capot - <i>F16 Turbo - F16 RS Turbo</i>	28
Flectors Haute densité - F16 Tous types et Fun-Buggy	29
Moyeu volant démontable centreur renforcé - <i>F16 T. Types</i>	30
Réhausse moyeu volant - <i>F16 Tous Types</i>	31
Volant Alcantara 320mm – Tous les <i>F16 et Buggy</i>	32
Harnais 4 points – F16 Turbo.	33
Coque cache enrouleur Ceintures de Sécurités	34
Boucle rehausse Ceintures de sécurités - <i>F16 et Buggy</i>	35
Platine intégration Manomètres 52mm- <i>F16 - Fun-Buggy</i>	36
Repose Pied Pilote et Blindage chauffage - <i>F16 - Fun-Buggy</i>	37
Filet de rangements latéraux Coffre- <i>F16 - Fun-Buggy</i>	38
Echange Standard Moteur - <i>F16 Turbo – F16 RS Turbo</i>	39
Turbo RS Hybrid - F16 Turbo – F16 RS Turbo	40

Filtre à air Coton - F16 Turbo – F16 RS Turbo	41
Durite d'admission Silicone - <i>F16 Turbo - GT - RS-Turbo</i>	42
Décanteur Blue-bye - F16 Turbo – GT - RS Turbo	43
Reprog Moteur - F16 Turbo 205cv – Stage 1	44
Catalyseur 200 Cellules Sport - <i>F16 Turbo 205 et 225cv</i>	45
Reprog Moteur - F16 Turbo 225cv – Stage 1	46
Reprogrammation Moteur - <i>F16 RS Turbo en Stage 3</i>	47
Tube Décatalysé Sport - <i>F16 Turbo 205 et 225cv - Stage 3</i>	48
Ligne Echappement complète compétition. Stage 3	49
Silencieux complémentaire F16 Turbo 205 et 225.	50
Support Silencieux - F16 Turbo 205 et 225.	51
Silencieux «Libre»- F16 Turbo 205 et 225.	52
Silencieux «Feutré»- F16 Turbo 205 et 225.	53
Volant Moteur Allégé - F16 Turbo – GT - RS Turbo	54
Radiateurs Stage 2 - <i>F16 Turbo -GT -Rs-Turbo</i>	55
Radiateurs Stage 3 - F16 Turbo – GT – Rs-Turbo	56
Déplacement potentiomètre accélérateur - <i>F16 Turbo</i>	57
Renfort Grille boite de vitesses - <i>F16 Turbo - GT - RS Turbo</i>	58
Débattement court Grille boite de vitesse - <i>F16 Turbo - GT - RS Turbo</i>	59
Support moteur compétition Stage 3 - <i>F16 Turbo - GT - RS Turbo</i>	60
Bouchon cage roulement moyeu avant – tous les <i>F16</i>	61
Patins Caoutchouc emplacement Cric - <i>F16 Turbo - GT - RS Turbo</i>	62
Sangles de Tractage - F16 Tous types et Fun-Buggy	63
Kit Suspensions hautes performances - <i>P2S ALPHAZ 1 Voie</i>	64
Kit Suspensions 3 Voies P2S - <i>VIPER ST16HLC AOD</i>	65
Kit Suspensions 3 Voies I.D.S. P2S - <i>VIPER ST16HLC AOD IDS</i>	66
Triangulation, support suspensions arrière renforcé	67
Kit Freins Circuit - F16 Turbo – GT - RS Turbo – Stage 2	68
Kit Freins Compétition - F16 Turbo – GT - RS Turbo	69
Jantes Braid Rally sur mesure - <i>F16 Turbo – GT - Rs Turbo</i>	70
Jantes Braid Forgées sur mesure - <i>F16 Turbo – GT - RS Turbo</i>	71
Pneus semi-Slick Toyo - <i>F16 Turbo – GT - RS Turbo</i>	72
Gardes boues Arrière Carbone – Tous les F16	73
Capot Arrière Fibre –F16 Turbo – GT - Rs-Turbo	74
Jerrican Carburant 10 Litres ou 20 litres	75
Treuil de chargement sur remorque	76

FICHE PRODUIT

Conception



Distributions



Equipements Préparations Performances

Produits et Réglages du Secma F16 Turbo

• Fluides :

- **Carburant :**
 - SP95 ou SP98, ce qui est mieux, sur Moteur Stock
 - SP98 sur Moteur Stage 1 ou 2 (*Si seule possibilité : SP95 → ne pas faire de pleine charge*)
 - Pas de filtre à carburant
- **Huile Moteur :**
 - MOTUL 300V Grade 5w40 (*Après rodage*)
 - **Vidange :**
 - Tous les ans ou tous les 10 à 15 000 Kms sur route
 - Si utilisation Circuit : toutes les 4 journées Max.
 - **Filtre à Huile :** Purflux L358A
- **Huile de Boîte :**
 - Motul Gear300 75w90 LS
 - *Si la boîte commence à faire un peu de bruit ou du jeu :* Motul Gear300 75w140
- **Liquide de Refroidissement :**
 - Rose de Type VAG. Ref G13 ou équivalent
 - **Niveau :** A peu près au milieu sous la lanière de maintien du vase d'expansion.
- **Liquide de Freins :**
 - **Sur route :** DOT 4 **Sur Piste :** Motul RBF600

• Réglage Trains roulants :

- **Avant :**
 - **Pince :** 0,10°
 - **Carrossage :** 1,3 à 1.4° de négatif
- **Arrière :**
 - **Pince :** 0,12° à 0,15°
 - **Carrossage :** 1,5 à 2° de négatif
 - *Le banc que j'utilise fait de mesures en 60^{ème}. Donc, juste après 1.6° c'est 2°*

• Réglage de Base (Route) P2S:

- Le réglage de base est de **-25 Clics** sur aux 4 coins.
- Pour les réglages complémentaires, se référer à la fiche Setup fournie.

• Pneus et Roues :

- **Pression des pneus à Froid :**
 - **Sur route :**
 - **Avant :** 1.5 Bar **Arrière :** 1.6 à 1.7 Bar
 - **Sur Piste (Sèche) :**
 - **Avant :** 1.4 Bar (pression à chaud 1.7b) **Arrière :** 1.5 b (pression à chaud 1.8 à 1.9b)
 - **S'il fait chaud : 1.3Bar au carré à froid**
- **Serrage des roues :**
 - 11 Kilos ou 110 Nw

FICHE PRODUIT

Conception



Distributions



Equipements Préparations Performances

Tableau des Poids F16 Turbo et Préparations

Tableau comparatif des poids Secma et Options préparations

Désignation	Origine		Produits Evolution JPSC et Produits distribués										Gains de poids			
	Annoncé	Constaté Intgrant les options principales	Freins		Suspensions		Jantes			Batterie	Echappement		Volant Moteur	Stage 2	Stage 3	
			Kit Freins stage 2	Kit Freins Stage 3	P2S 1 voies	P2S 3 voies	Tailles	Braid-JPSC Rally	Braid-JPSC Forgée	Lithium	Stage 2	Stage 3	V.M.A JPSC			
F16 Turbo	657	690														
Freins (Disques : Poids en mouvement)																
1 Etrier Avant		4,3	4,3	3,35										0	1,9	
2 Disques Avant		10,1	10,2	9,7										-0,1	0,4	
1 Etrier Arrière		2,6	2,6	2,6										0	0	
2 Disques Arrière		8,8	9,4	9,8										-0,6	-1	
Batterie		13,7								2					11,7	11,7
Echappement																
Catalyseur		6,3									3,2	1,9			3,1	4,4
Tube + Silencieux		9,4									9,4	6,5			0	2,9
Volant Moteur (Poids en mouvement)		13,4											6,2		7,2	7,2
Poids non Suspendus																
Suspensions : les 4		11			7,1	11,15									3,9	3,9
1 Roue complète avec pneus (Poids en mouvement)																
Avant	195x50x15 Jantes 6,5P	18					195x50x15 Jantes 7P	17	14,6						2	6,8
Arrière	215x45x16 Jantes 7P	22,4					215x45x16 Jantes 8P	21	17,2						2,8	10,4
													Total		30	48,6

* 80% du poids des suspensions P2S est Suspendu

Information JPSC :

- **Tableau récapitulatif des poids :**

- Ce tableau présente :
 - Les différents poids des éléments de séries
 - Les différents poids des équipements que sont proposés dans mon catalogue.
- Il faut bien comprendre que :
 - Les poids non suspendus ont un impact direct sur le comportement du F16-T
 - Les poids en mouvements ont un impact important sur les réactions de la voiture. Ce qui est communément admis .
 - 1 Kilo Gagné sur les pièces en mouvement Moteur :
 - C'est équivalent à 10 Kilos dans la Voiture
 - 1 kilo gagné au niveau des poids non suspendue des trains roulant :
 - , c'est 5 kilos dans la voiture
 - qui doit donc aussi lutter contre l'énergie cinétique de ces poids

FICHE PRODUIT

Conception



Distributions



[Equipements Préparations Performances](#)

Kit Premiers Secours dépannage - Tous les F16



Port U.S.B. allume cigare
avec Voltmètre intégré

Gonfleur Pneus
Electrique

Clef Télésco-
pique
démontage Roues

2 Gilets
jaune

Kit Réparation Pneus

Marque : JPSC :

- **Kit Premiers Secours dépannage** comprenant :
 - • 2 Gilets jaunes,
 - Une prise Multiport USB intégrant un voltmètre
 - Une Clef télescopique démontage Roue 17/19mm
 - Un Gonfleur électrique numérique paramétrable
 - Vous programmez la pression à atteindre. Il s'arrêtera automatiquement.
 - Une trousse complète réparation pneus avec Mèche (Trou jusqu'à 6mm)

Prix : 150 € T.T.C.

FICHE PRODUIT

Conception



Distributions



Equipements Préparations Performances

Kit Premiers Secours Outillages - Tous les F16



Marque : JPSC

- **Kit Premiers Secours Outillage** comprenant :
 - • 1 pince Multiprise,
 - Un Coffret outillage Multiple comprenant :
 - Douilles Multi-empreintes de 4 à 21mm
 - Embouts tourne Vis Plats, Cruciformes, Torx et Allen
 - Clefs à cliquet 3/8, Rallonge 7,5 et 15 coms et Cardan
 - Aimant télescopique
 - Tourne Vis et Douille Bougies 16mm

Prix : 95 € T.T.C.

FICHE PRODUIT

Conception



Distributions



[Equipements Préparations Performances](#)

Gonfleur Pneus portable autonome - F16 Tous types



Marque : JPSC

- **Gonfleur Autonome et automatique. Coque Aluminium.**
 - Fonctionnement automatique
 - Vous programmez la pression à atteindre et vous mettez en route le gonfleur
 - Arrivé à la bonne pression, le gonfleur s'arrêtera automatiquement.
- Utilisation occasionnelle
- Cycle de fonctionnement : 8 minutes. Après ce délai : Arrêtez le gonfleur
 - Le laisser refroidir pendant 10 minutes avant remise en route.
- **Prix : 65 €uros**

FICHE PRODUIT

Conception



Distributions



[Equipements Préparations Performances](#)

Rétro-vision Vidéo Droite et /ou gauche - Tous les F16



Marque : JPSC

- **Camera Rétroviseur Droite et gauche :** (Pose comprise)
 - • Rétroviseur à affichage numérique dans l'habitacle.
 - En remplacement ou en complément des rétroviseurs d'origine
 -
- **Prix : 150 € T.T.C. par côté**
 - *Pose 1,5 heure par côté (Taux horaire 90€ T.T.C.)*

FICHE PRODUIT

Conception



Distributions



Equipements Préparations Performances

Rétroviseur vidéo - Tous les F16



Marque : JPSC

- **Camera Vue arrière centrale :** (Pose comprises)
 - • Rétroviseur centrale à affichage numérique dans l'habitacle.
 - Avec ou sans ligne de guidage au choix.
 - Câble Vidéo, entre caméra et Afficheur, à blindage renforcé (*Sinon parasitage de l'image*).
 -
- **Prix : 170 € T.T.C.**
 - → Pose 2,5 heures (Taux horaire 90€ T.T.C.)
- **Apparition des lignes de guidage au passage de la marche arrière :**
 - + 70€ T.T.C -
 - → Pose 0,5 heures (Taux horaire 90€ T.T.C.)

Conception

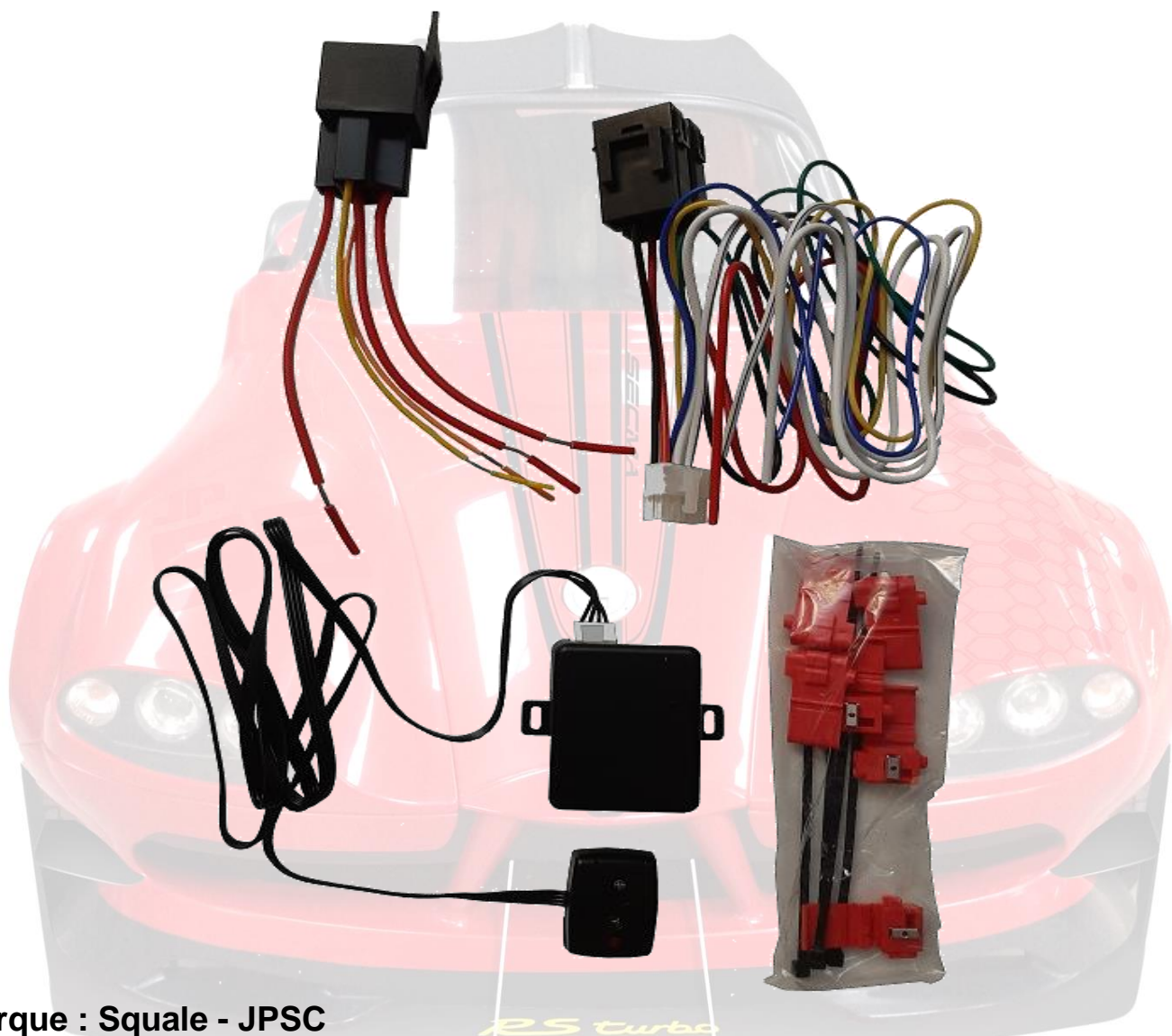


Distributions



[Equipements Préparations Performances](#)

Module Allumage automatique des phares - *Tous les F16*



Marque : Squale - JPSC

- **Module d'allumage automatique feux de croisements :** (Pose comprise)
 - Module Electronique de détection automatique de chute de luminosité avec allumage des feux de croisement et/ou tout autre action(s), électrique/électronique, souhaitée dans le véhicule.
 -
- **Prix : ~ 250 € T.T.C. → Pose comprise**

FICHE PRODUIT

Conception



Distributions



Equipements Préparations Performances

Module Tracker - Tous les F16



Marque : JPSC – Micodus (Pose comprise)

- **Module Tracker GPS/GSM (En cours de mise au point)**
 - Module Electronique Tracker avec possibilité «Coupure Moteur à Distance».
 - Liaison télécom intégrée. En cas de vol, suivi de votre véhicule sur MAPS, à 10 Mètres près.
 - En cas de vol, signalez celui-ci ainsi que la position de votre véhicule à la police.
Tenter sa récupération seul, risque de vous exposer à des risques importants.
- **Prix : 350 € T.T.C. → Pose comprise**

FICHE PRODUIT

Conception

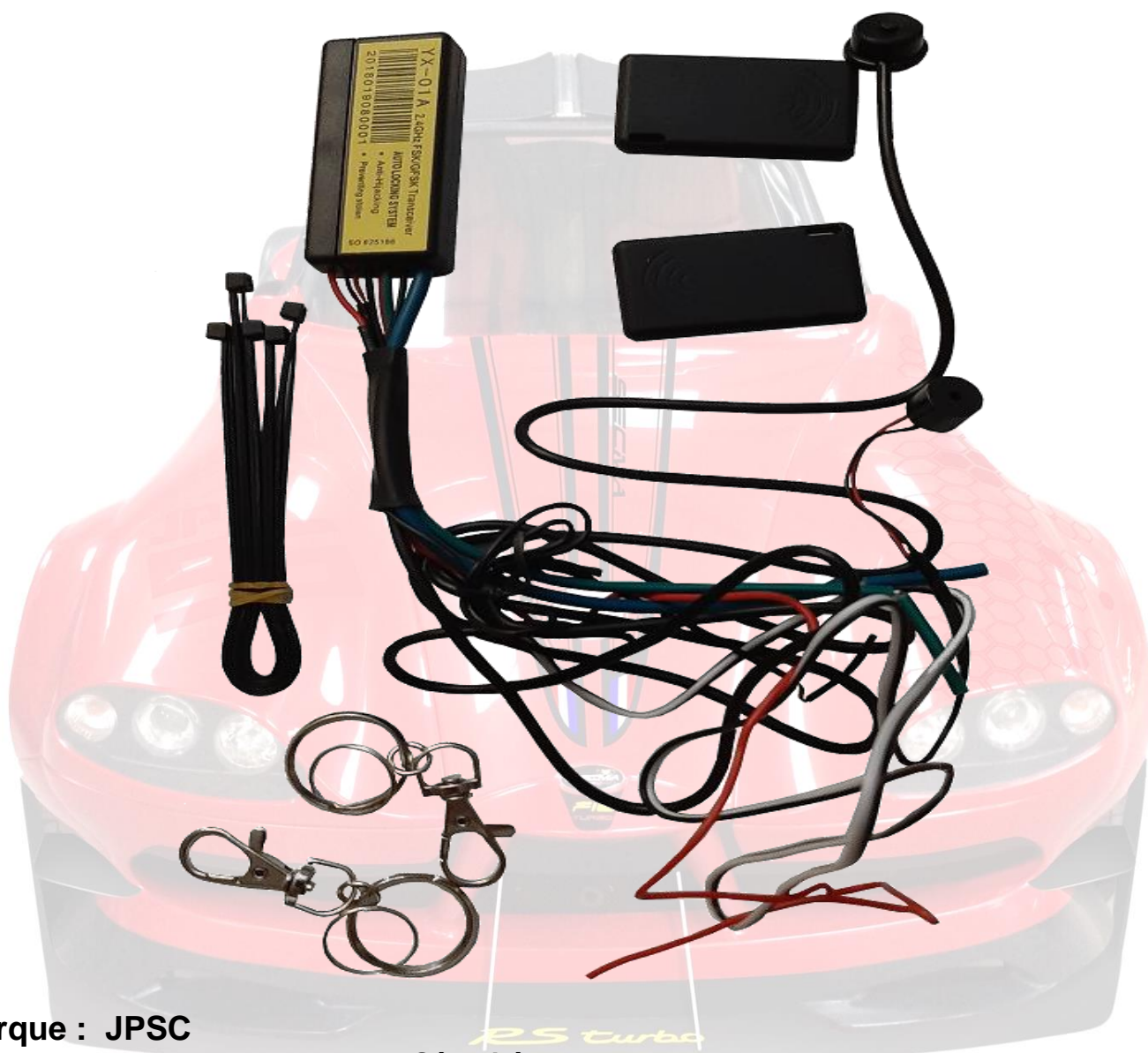


Distributions



[Equipements Préparations Performances](#)

Module Transpondeur Sécurité - Tous les F16



Marque : JPSC

- **Module Transpondeur Sécurité:** (Pose comprise)
 - Module Electronique avec transpondeur Anti-démarrage / anti Car Jacking
 - . En l'absence de présence dans un rayon de 2 à 3 mètres, du transpondeur, il est impossible de mettre en route le véhicule.
 - Si vous subissez un Car Jacking, la durée de fonctionnement du véhicule sera de 40 à 50 secondes. Passé ce délai, le véhicule sera mis en panne automatiquement.
- **Prix :** 350 € T.T.C. → Pose comprise

FICHE PRODUIT

Conception



Distributions



[Equipements Préparations Performances](#)

Télémétrie OBDII – F16 Tous types et Fun Buggy



Marque : JPSC -Autool

- **Système intégré de télémétrie OBDII.**
 - Système complet avec Shift-Light (*Régime Moteur*)
 - Présente plus de 50 informations Moteur et véhicule.
 - Principalement :
 - Vitesse, Régime Moteur, température d'eau, Voltmètre, Heure,
 - Lecture Codes défauts moteur, des Variables moteur

Etc....

- **Prix : 135 € T.T.C.**
 - → Pose 1 heure (Taux horaire 90€ T.T.C.)

FICHE PRODUIT

Conception



Distributions



[Equipements Préparations Performances](#)

Kit 3 manomètres 52mm → F16 Turbo, G.T., Rs-Turbo



Manomètres dernière génération :

- Ils intègrent un afficheur analogique, un afficheur Numérique, un signal sonore sur dépassement de seuil programmable et 2 couleurs de fond par bouton poussoir.
- Ces manomètres s'appuient sur des sondes professionnelles.

Marque : Intégration JPSC

• **Kit 3 manomètres Télémétrie Moteur :**

- Température d'eau (Sortie Culasse)
- Pression d'huile (Entrée Canalisation Entrée de Turbo).
- Température d'Huile (en bas du Carter d'huile, juste à l'entrée de la pompe à huile.)

Ce Kit comprend :

- La Platine d'intégration des Manomètres
- Le câblage complet entre le bloc Moteur et le Tableau de bord.
- L'implant à souder dans le Carter d'huile pour la sonde de température d'huile.
 - *Attention, cette soudure doit être faite carter d'huile démonté.*
- Le Banjo spécifique d'alimentation en huile du Turbo et la tuyauterie pour branchement de la sonde de température d'huile
- La platine de support de la sonde de température d'eau.
- 2 à 3 litres de liquide de refroidissement
- Colliers et visseries
- Raccordement sur le faisceau électrique du F16 Turbo.
- Gestion du rétro-éclairage en fonction de la position des feux de croisement.

• **Prix :** 540 € T.T.C.

- *Pose : 5 heures (Taux horaire 90€ T.T.C.)*

FICHE PRODUIT

Conception



Distributions



[Equipements Préparations Performances](#)

Systeme d'analyse temps Réel Pression Pneus



Distributeur : JPSC -

- **Modules d'analyse de pression de pneus Temps réel et alimentation Photovoltaïque.**
 - Affichage temps réel de la pression des pneus
 - Avec système d'alarme Basse pression et Surpression
 - Seuil des alarmes basse et haute paramétrage
- **Prix : 65 € T.T.C.**
 - → Pose 0,5 heure (Taux horaire 90€ T.T.C.)

FICHE PRODUIT

Conception



Distributions



Equipements Préparations Performances

Klaxon Bi ton 110db – F16 Tous types



Marque : JPSC

- **Klaxons complémentaires 410 et 510 Hz**
 - 12 Volts –
 - Puissance : 110 Db
- **Installation :**
 - Installation à effectuer avec un relais sur le câble de commande du Klaxon d'origine.
 - Protéger le nouveau circuit installé par un Fusible.
 - Utiliser une source disposant de suffisamment de puissance (Batterie par exemple).
- **Prix : 65 € T.T.C. (2 pièces)**
 - Pose 1 heure (Taux horaire 90€ T.T.C.)

FICHE PRODUIT

Conception



Distributions



Equipements Préparations Performances Rétroviseur Intérieur – F16 Turbo



Marque : JPSC

- **Rétroviseur d'intérieur a ventouse pour positionnement sur le pare-Brise**
 - Largeur : 200mm
 - Hauteur : 60mm
- **Installation :**
 - Positionner le rétroviseur avec d'obtenir une bonne visibilité a travers la vitre arrière de l'habitacle.
- **Prix : 25 € T.T.C.**

FICHE PRODUIT

Conception

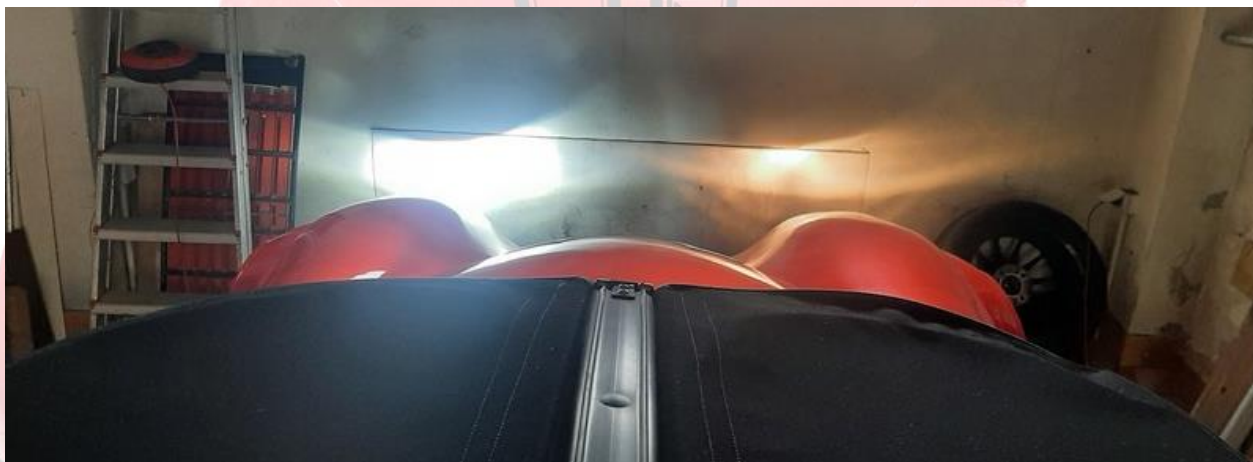


Distributions



[Equipements Préparations Performances](#)

Ampoules LED 360° – F16 Tous types, *sauf GT*



Marque : JPSC – HeadLight.

- **Lampes LED H7.**
 - Température : 6000 K
 - Puissance : 24 000 Lumens (Les 2 lampes)
 - Ampoule à Bulbe 360° et parfaitement centré
- **Installation :**
 - Dans les optiques de phares (F16 Tous types)
 - Dans les optiques de Codes (F16 Tous types, *sauf F16T225 DLR*)
- **Prix : 70 € T.T.C. (2 pièces)**
 - Pose 0,25 heure (Taux horaire 90€ T.T.C.)
- **Couplage Codes avec les Phares (Codes Permanents) : 50 €uros**

***Utilisation non Homologué sur route**

FICHE PRODUIT

Conception



Distributions



Equipements Préparations Performances

Ampoules LED 360° – F16 Turbo GT



CODE

PHARE



Marque : JPSC - HeadLight

- **Lampes LED H7.**
 - Température : 6000 K
 - Puissance : 24 000 Lumens (Les 2 lampes)
 - Ampoule à Bulbe 360° et parfaitement centré
 - **Installation :**
 - Dans les optiques de phares du F16 Turbo GT

Les optiques qui équipent le F16 Turbo GT sont spécifiques.

Il n'existe pas d'embase permettant de montage «Plug and Play» de lampes LED.

- Cette embase est développée par JPSC
- La connectique est aussi spécifique, l'adaptateur Male/Femelle est fourni
- **Prix : 110 € T.T.C. (2 pièces)**
 - Pose 0,25 heure (Taux horaire 90€ T.T.C.)

***Utilisation non Homologué sur route**

FICHE PRODUIT

Conception



Distributions



[Equipements Préparations Performances](#)

Feux de jours Arrières – F16 Tous types et Fun Buggy



Marque : JPSC

- **Modules Catadioptrés dynamiques (En remplacement catadioptrés origines).**
 - Lumineux sur 2 niveaux de puissance
 - En mode Feux de jours → Fort
 - Avec feux de positions allumés → Faible.
- **Prix : 30 € T.T.C. (2 pièces)**
 - → Pose 1 heure (Taux horaire 90€ T.T.C.)

FICHE PRODUIT

Conception



Distributions



Equipements Préparations Performances

Répétiteurs Clignotant Black-Line ou Cristal – F16 Tous types



Marque : JPSC

- Répétiteurs de clignotants latéraux :
- 2 choix :
 - Black Line.
 - Ou Cristal
 - Très Lumineux
 - Allumage progressif de type chenille.
- Prix : 30 € T.T.C. (2 pièces)
 - → Pose 0,5 heure (Taux horaire 90€ T.T.C.)

FICHE PRODUIT

Conception



Distributions



[Equipements Préparations Performances](#)

Réservoir de Lave Glace Rigide - F16 Turbo - RS Turbo



Réservoir de Lave Glace Rigide

- Contenance : 1,5 litre
- Pompe Puissante.
- **Prix : 58 € TTC-**
 - *Pose : 1 heure taux horaire 90€ TTC*

FICHE PRODUIT

Conception



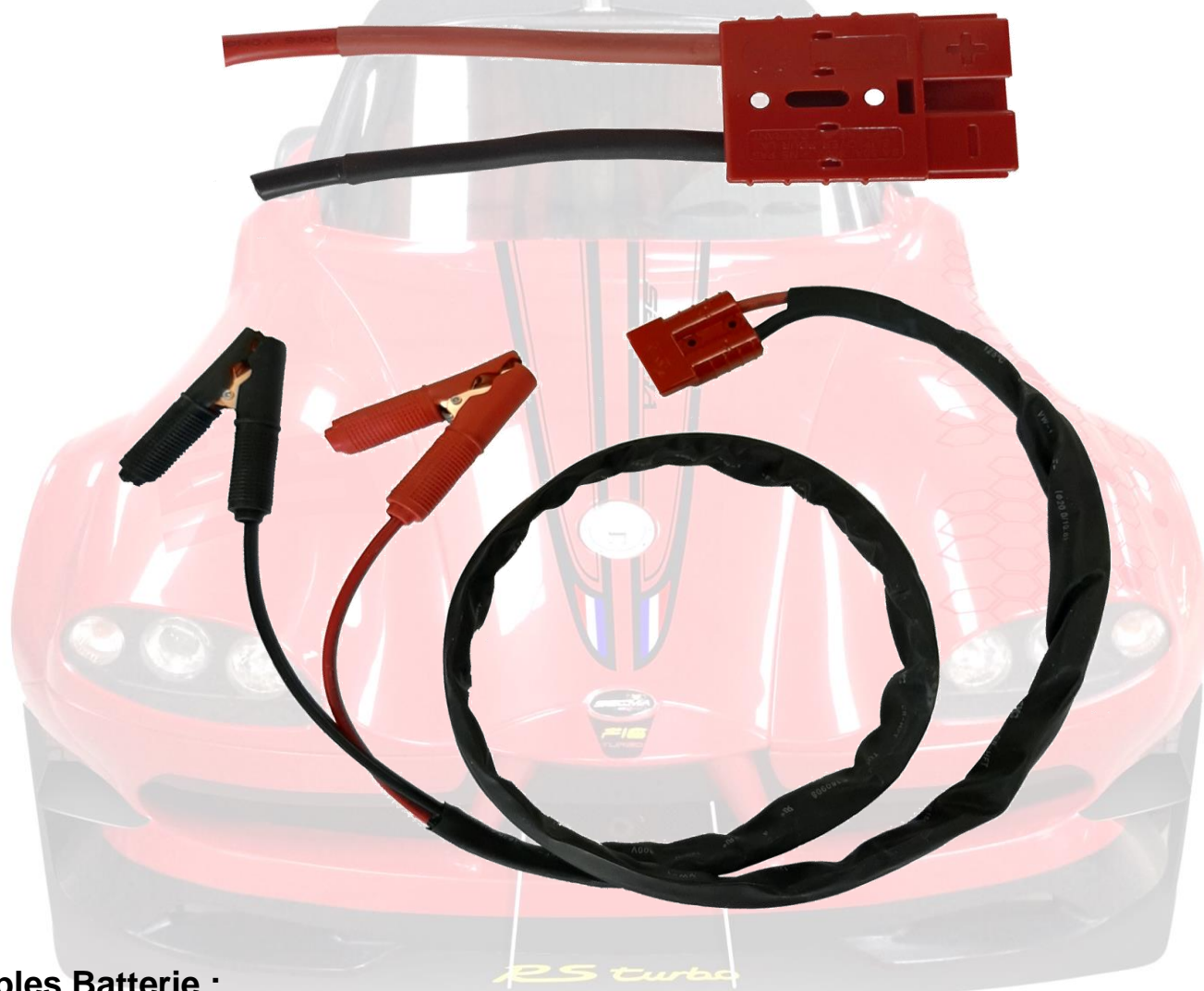
Distributions



[Equipements Préparations Performances](#)

Kit Connecteur Externe Batterie - F16 Turbo - RS Turbo

Connecteur installé en fixe sur le F16



Câbles Batterie :

- Câbles Batterie : Longueur 2 mètres, avec Connecteurs Hermaphrodite REMA
- Equipé de Câbles 10 AWG
- Courant de charge permanent : 50 Ampères (600 Watts sous 12 Volts.)
- **Prix : 100 € TTC-**
 - *Pose : 30 Minutes taux horaire 90€ TTC*

FICHE PRODUIT

Conception

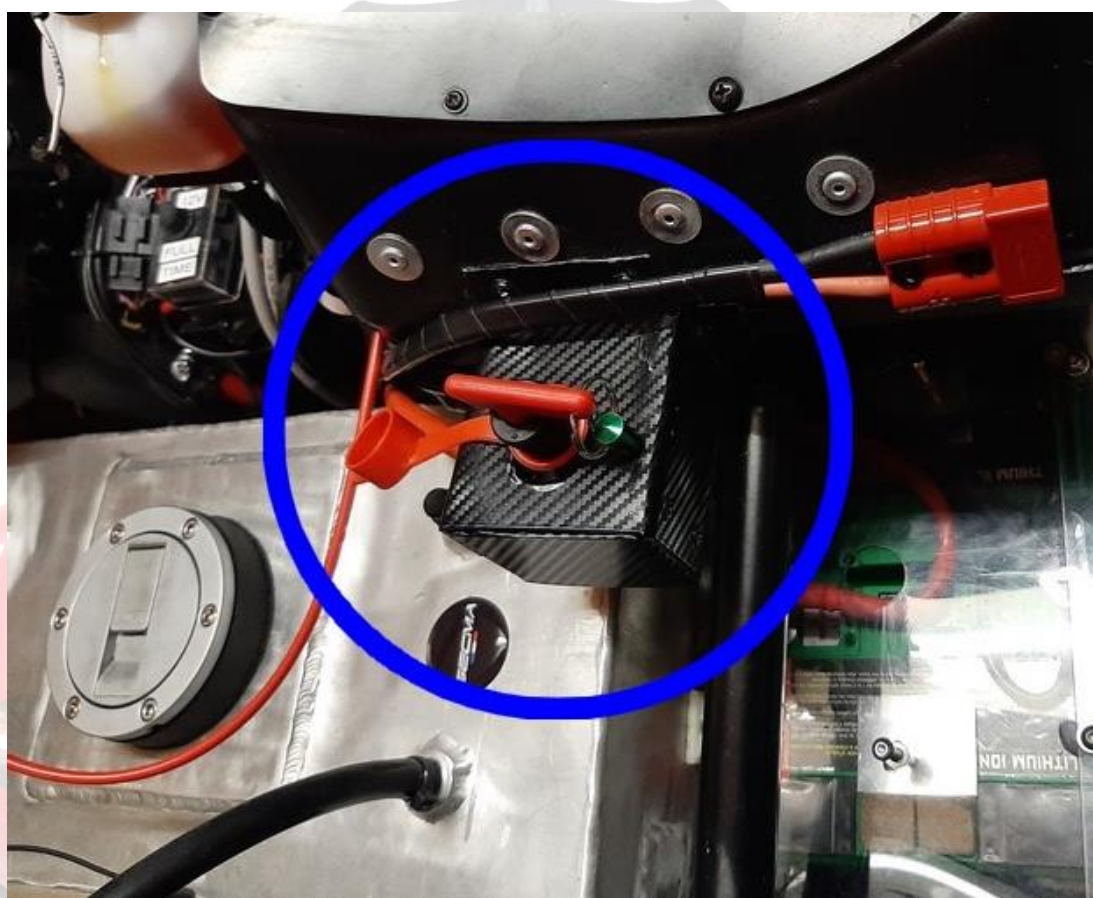


Distributions



[Equipements Préparations Performances](#)

Coupe Circuit général - F16 Turbo – F16 RS Turbo



Marque : JPSC

- **Coupe circuit batterie :**

- Coupe Circuit général d'une puissance de 200 ampères
- Fourni avec le câble 35mm² et les cosses soudées.
- • Coupe Circuit installé dans la baignoire au-dessus du passager et accessible depuis le coffre.
Ou installation ou vous le souhaitez (Dans ce cas, le prix sera adapté en fonction de la distance de câble à poser.

- **Prix : 110 € T.T.C.**

- *Pose 2 heures (Taux horaire 90€ T.T.C.)*

FICHE PRODUIT

Conception



Distributions



[Equipements Préparations Performances](#)

Batterie Lithium - F16 Turbo – F16 RS Turbo



Marque : JPSC – Shido

- Batterie lithium Fer Phosphate (LiFePO4) :
 - Poids : 2 kilos (*poids batterie origine 13,8 kilos.*)
 - Très efficace pour le démarrage
 - Si le véhicule n'est pas utilisé pendant plusieurs semaines, il faut débrancher la batterie
 -

ATTENTION :

Ne jamais recharger une Batterie lithium avec un chargeur pour Batterie plomb.

- - Ne jamais dépasser 14,7 Volts lors des recharges
- Prix : 297 € T.T.C.
 - Pose 1 heure (Taux horaire 90€ T.T.C.)
- Chargeur spécifique Batterie lithium obligatoire
 - Prix chargeur
 - 1 ampère : 95 Euros
 - 4 Ampères : 159 Euros

FICHE PRODUIT

Conception



Distributions



[Equipements Préparations Performances](#)

Câble Renfort retenue capot - F16 Turbo - F16 RS Turbo



Marque : JPSC

- **Câble de renfort retenue Capot :**

- Ce capot est très grand et offre une prise au vent important. Ce qui peut provoquer la rupture du câble d'origine.
- Ce câble complémentaire, qui résiste à 1 tonne de pression, est en acier tressé multibrins et recouvert d'une couche de polymère.
 - Sur le capot, il est accroché avec l'aide d'un renfort répartissant la force sur le matériau synthétique du capot
 - Sur le châssis, il est accroché à la barre métallique du tablier de roue avant.

- **Prix : 40 € T.T.C.**

- → Pose 1 heure (Taux horaire 90€ T.T.C.)

FICHE PRODUIT

Conception

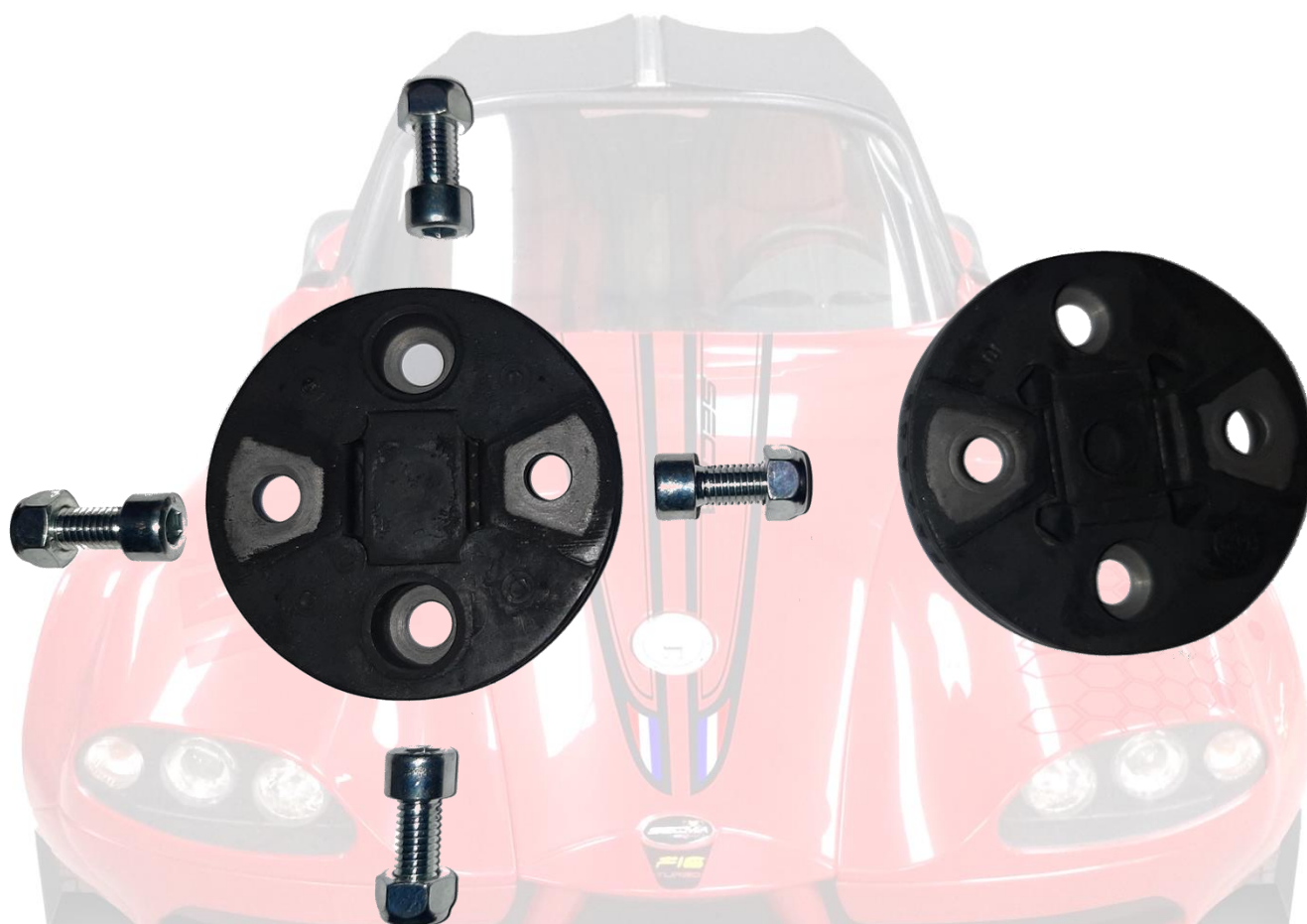


Distributions



[Equipements Préparations Performances](#)

Flectors Haute densité - F16 Tous types et Fun-Buggy



Marque : JPSC

- **Flectors de direction (Haute densité):**
 - Permet une excellente précision de la direction en supprimant les effets Caoutchouc des flectors d'origines.
 - Excellente remontée d'information dans le volant tout en évitant les vibrations
- 2 Flectors sont montés sur le F16 .
 - 1 derrière le volant (Attention, il faut démonter le Tableau de bord pour le remplacer).
 - Et le 2^{ème} juste à l'entrée de la crémaillère de direction.
- Si utilisation route, un seul remplacé peut suffire.
- **Prix : 20 € T.T.C. (Les 2) →**
 - Pose 2 heures (Taux horaire 90€ T.T.C.)

Conception

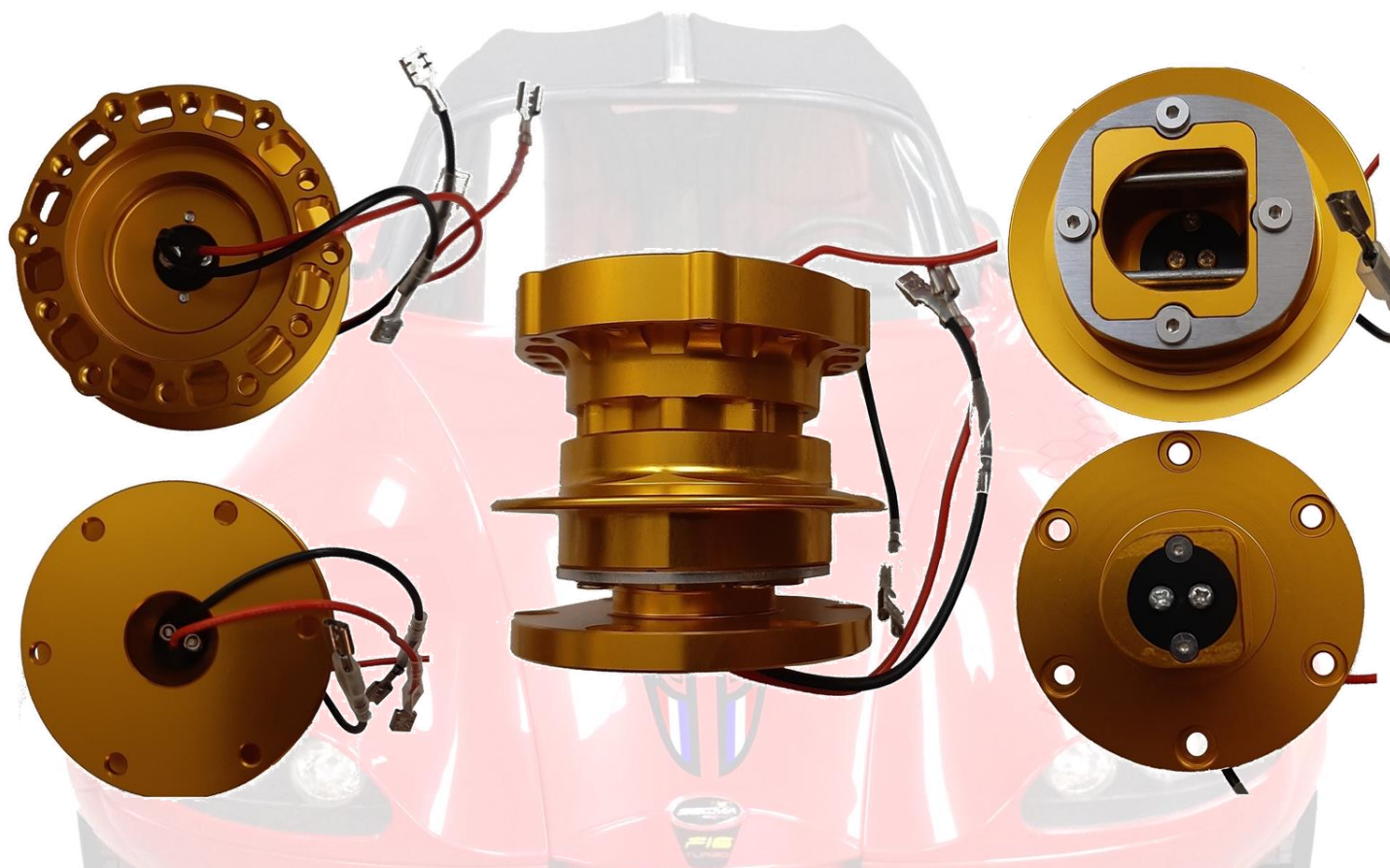


Distributions



[Equipements Préparations Performances](#)

Moyeu volant démontable centreur renforcé - F16 T. Types



Marque : JPSC

- **Moyeu volant démontable Haut qualité, usage intensif :**
 - Extracteur de volant par pression sur la palette. Permet de sortir le volant du moyeu. Confort d'entrée et sortie du F16 Amélioration de la sécurité Anti-vol.
 - Embase format spécifique et Conique. Plus maintien du serrage par ressort.
 - Usure de la portée très limitée.
 - Moyeu équipé de câblage pour Klaxon. (Câblage démontable).
- Hauteur du Moyeu amovible – 60mm
 - *Rapprochement du volant de 60mm vers le pilote.*
- **Prix : 138 € T.T.C.**
 - *Pose 45 Minutes (Taux horaire 90€ T.T.C.)*

FICHE PRODUIT

Conception



Distributions



Equipements Préparations Performances

Réhausse moyeu volant - F16 Tous Types



Marque : JPSC

- Permet d'ajuster précisément la distance du volant en fonction du pilote.
 - Montage fixe. Non amovible.

• Prix :

- 12,5mm 25 € T.T.C. → Pose 30 Minutes (Taux horaire 90€ T.T.C.)
- 51mm 35 € T.T.C. → Pose 30 Minutes (Taux horaire 90€ T.T.C.)
- 76mm 40 € T.T.C. → Pose 30 Minutes (Taux horaire 90€ T.T.C.)
- 101mm 45 € T.T.C. → Pose 30 Minutes (Taux horaire 90€ T.T.C.)
- 128mm 50 € T.T.C. → Pose 30 Minutes (Taux horaire 90€ T.T.C.)

FICHE PRODUIT

Conception



Distributions



[Equipements Préparations Performances](#)

Volant Alcantara 320mm – Tous les F16 et Buggy



Au choix

Marque : JPSC

- **Volant Peau retournée :**
 - Recouvert Cuir : Peau retournée. Excellente adhérence
 - Diamètre 320/330mm
 - Très bon confort d'utilisation.
 - Jante épaisse
- Au choix, volant rond ou avec plat inférieur
- **Prix : 150 € T.T.C.**
 - *Pose 30 Minutes (Taux horaire 90€ T.T.C.)*

FICHE PRODUIT

Conception



Distributions



[Equipements Préparations Performances](#)

Harnais 4 points – F16 Turbo.



Marque : OMP

- **Harnais pour Track-Day :**
 - Harnais 4 points Largeur des sangles 2 pouces
 - Homologué ECE

Attention, l'installation dans le F16 Turbo nécessite d'accrocher les sangles inférieures intérieures F16 (Côte frein à main) à la sangle d'origine. Le châssis, à cet endroit, étant inaccessible. Votre accord est nécessaire pour cette installation.

- **Prix par Harnais : 160 € T.T.C. :**
 - Pose 2h30 Heures.(Taux horaire 90€ T.T.C.)
 - Si pose des 2 Harnais : 4 heures.

FICHE PRODUIT

Conception



Distributions



[Equipements Préparations Performances](#)

Coque cache enrouleur Ceintures de Sécurité



Marque : Secma

- **Coque de recouvrement enrouleurs de ceinture de sécurité :**
 - Permet une protection des enrouleurs de ceinture
 - Aspect mieux fini.
- **Prix : 45 € :**
 - Pose 30 Minutes (Taux horaire 90€ T.T.C.)

FICHE PRODUIT

Conception



Distributions



[Equipements Préparations Performances](#)

Boucle rehausse Ceintures de sécurités - F16 et Buggy



Marque : JPSC

- **Boucle de ceinture Rehausse embase :**
 - Construction solide identique aux boucles d'origines.
 - Permet de rehausser la boucle de ceinture
 - Bon confort d'utilisation.
- Kit conseillé avec l'installation des Harnais
- **Prix : 40 € T.T.C. (2 pièces):**

FICHE PRODUIT

Conception



Distributions



[Equipements Préparations Performances](#)

Platine intégration Manomètres 52mm- F16 - Fun-Buggy



Marque : JPSC

- **Platine Intégration Manomètres 52mm dans l'emplacement Autoradio :**
 - Cette platine, en aluminium de 2mm est usinée sur mesure et noire mat adonisée.
 - Elle s'intègre dans l'emplacement autoradio à la place du vide poche d'origine.
 - Elle se visse dans le support de Tableau de bord à l'aide de petites vis.
- **Prix : 20 € T.T.C.**
 - **La durée de pose n'existe pas.**
 - *Elle dépend seulement des manomètres qui sont à installer.*

FICHE PRODUIT

Conception



Distributions



Equipements Préparations Performances

Repose Pied Pilote et Blindage chauffage - F16 - Fun-Buggy

**Cale pied Passager.
Intègre aussi une protection
mécanique autour du chauffage.**

**Cale pied chauffeur
Installé sur le même plan
que la pédale d'embrayage.**

Marque : JPSC

- **Repose Pied Pilote :**
 - Repose pied Pilote à gauche de la pédale d'embrayage et installé sur le même plan.
 - Aluminium formé 2mm d'épaisseur et boulonné dans la coque
- **Repose Pied Passager :**
 - Repose pied passager et Blindage du Bloc chauffage :
 - Aluminium formé 2mm d'épaisseur et boulonné dans la coque.

○ **Prix : 70 € T.T.C.**

○ *Durée de pose : 1 heure (Taux horaire 90€ T.T.C.)*

FICHE PRODUIT

Conception

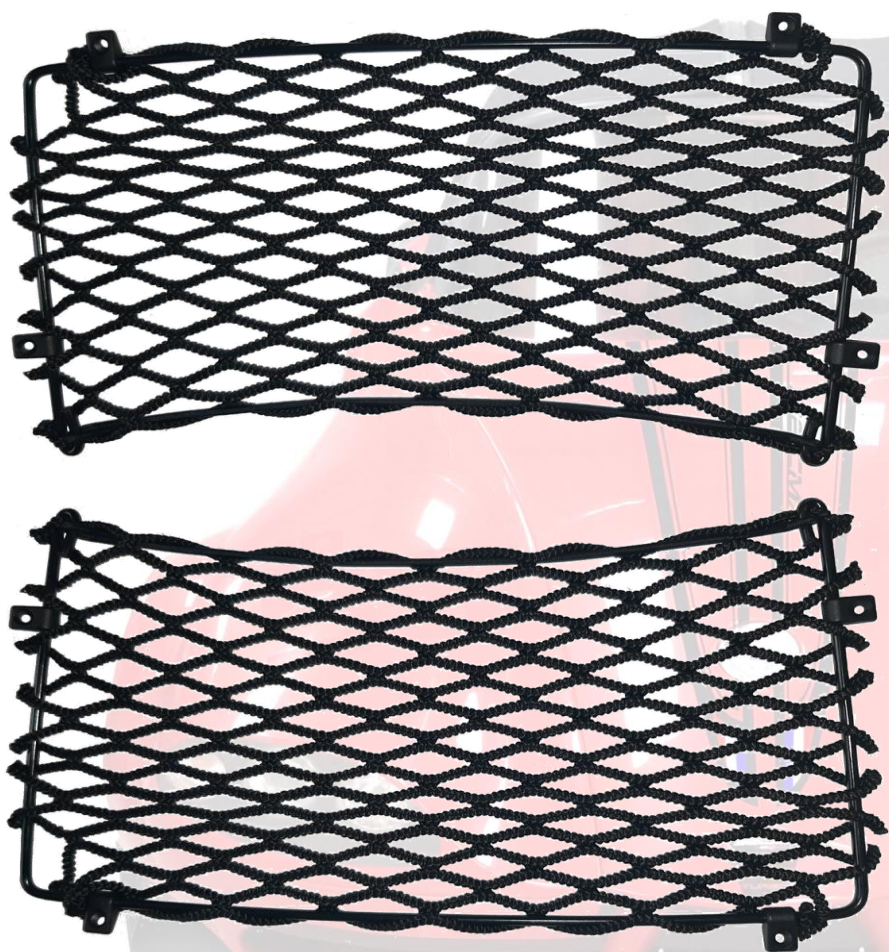


Distributions



[Equipements Préparations Performances](#)

Filet de rangements latéraux Coffre- F16 - Fun-Buggy



Marque : JPSC

- 2 Filets de rangement et de maintien :
 - Ces filets permettent le rangement de divers objets dans les pontons latéraux du coffre tout en les maintenant en place.
- Prix : **40 € T.T.C.**
- Durée de pose : 0,5 heure (Taux horaire 90€ T.T.C.)

FICHE PRODUIT

Conception



Distributions



[Equipements Préparations Performances](#)

Echange Standard Moteur - F16 Turbo – F16 RS Turbo



Marque : Peugeot

- **Secma F16 Turbo 205cv : Type moteur : EP6FDTX (source 208 GTI)**
- **Secma F16 Turbo 225cv : Type moteur : EP6FADTX (source 308 GT)**

Dans les 2cas : Fourniture d'un Moteur Neuf.

- Le prix comprend le Tronc moteur tel que présenté sur la photo.
- Tout l'accastillage sera récupéré sur l'ancien moteur.
 - Toutes les pièces trop usées ou endommagées devront être remplacées.
- Il est aussi possible de partir sur un moteur Complet (avec tout l'accastillage).

Prévoir aussi le remplacement de l'embrayage → ~200 €uros.

- **Prix : Sur demande.**
- *Durée de pose : ~ 20 heures (Taux horaire 90€ T.T.C.)*

FICHE PRODUIT

Conception

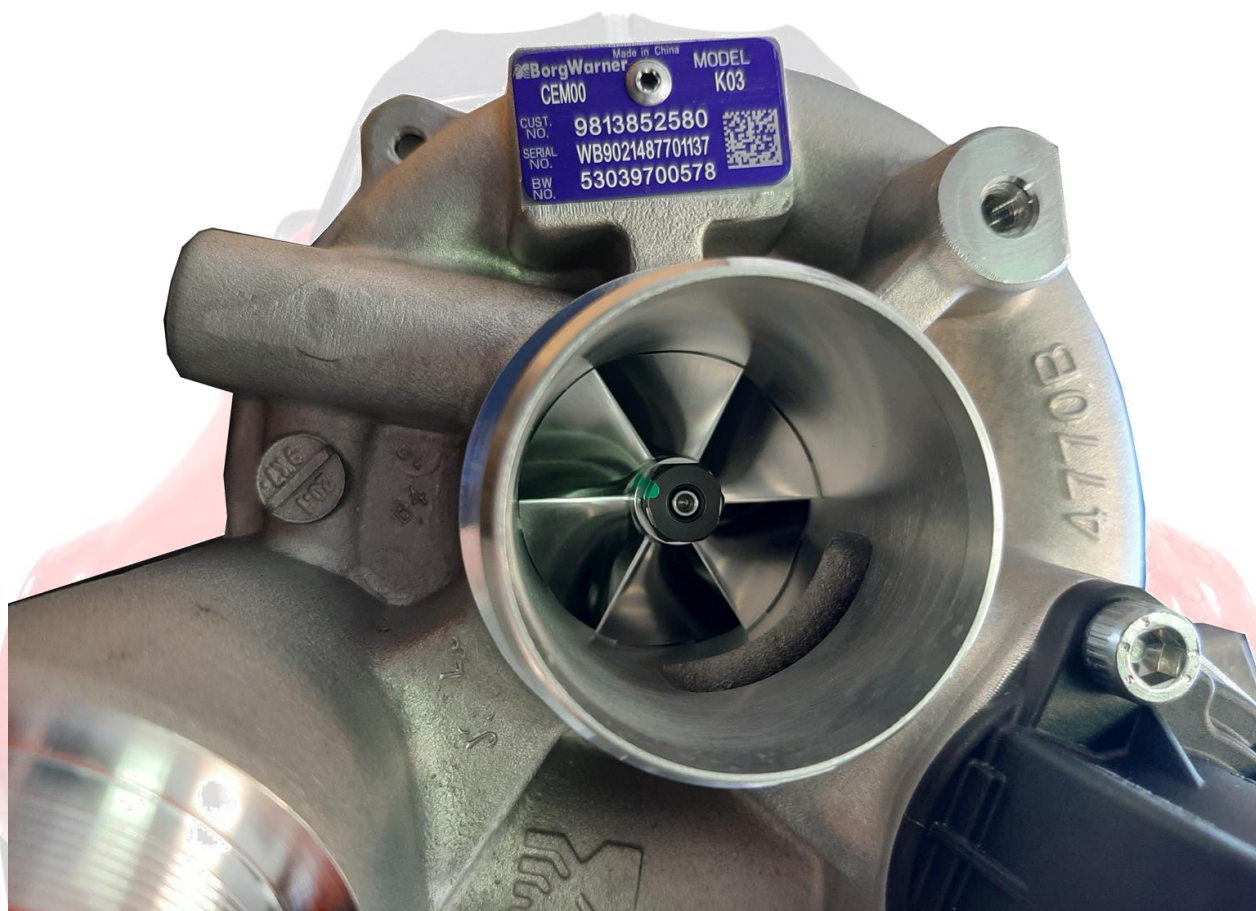


Distributions



Equipements Préparations Performances

Turbo RS Hybrid - F16 Turbo – F16 RS Turbo



Marque : JPSC

- **Turbo Hybrid :**

Hybridation du Turbo sur turbo d'origine.

Cette action entraîne une mise à niveau complète du Turbo. Si nécessaire, en fonction de l'état du turbo plusieurs pièces sont à remplacer et chiffrée séparément.

Nécessite une Reprogrammation du Moteur.

- **Prix : 950 €**
 - *Cette intervention nécessite la sortie du moteur de la voiture.*
- **Prévoir joints et boulonneries neuves : ~170 €**
- ***Utilisation non Homologué sur route**

FICHE PRODUIT

Conception

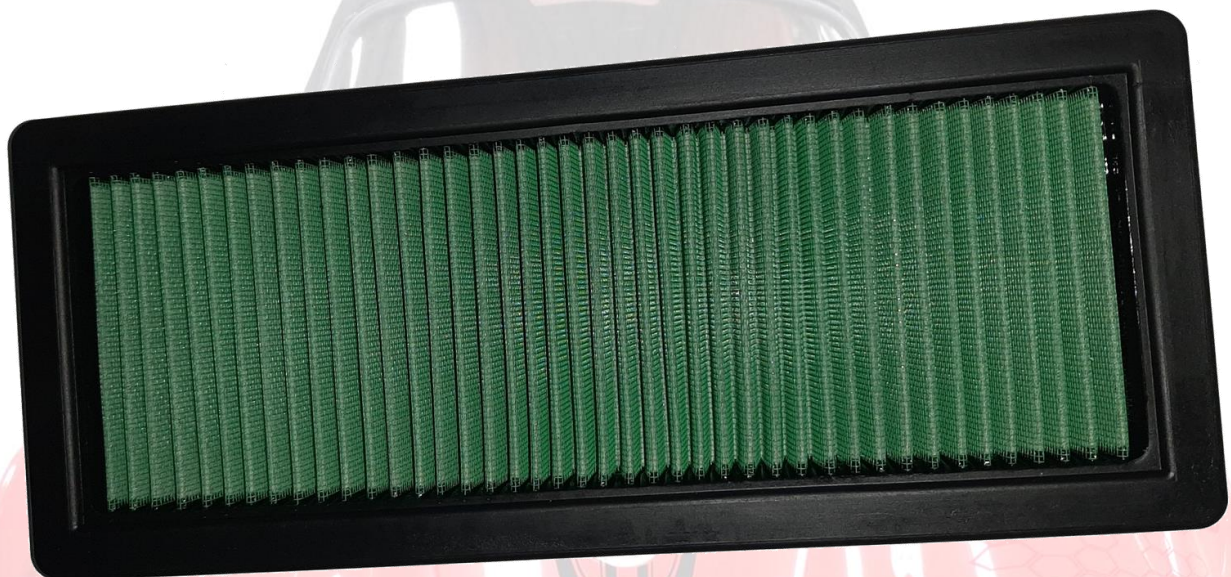


Distributions



Equipements Préparations Performances

Filtre à air Coton - F16 Turbo – F16 RS Turbo



Marque JPSC

- Filtre à air Coton

○ Prix : : 90 € T.T.C. →

- Pose 0.25 heure (Taux horaire 90€ T.T.C.)

FICHE PRODUIT

Conception

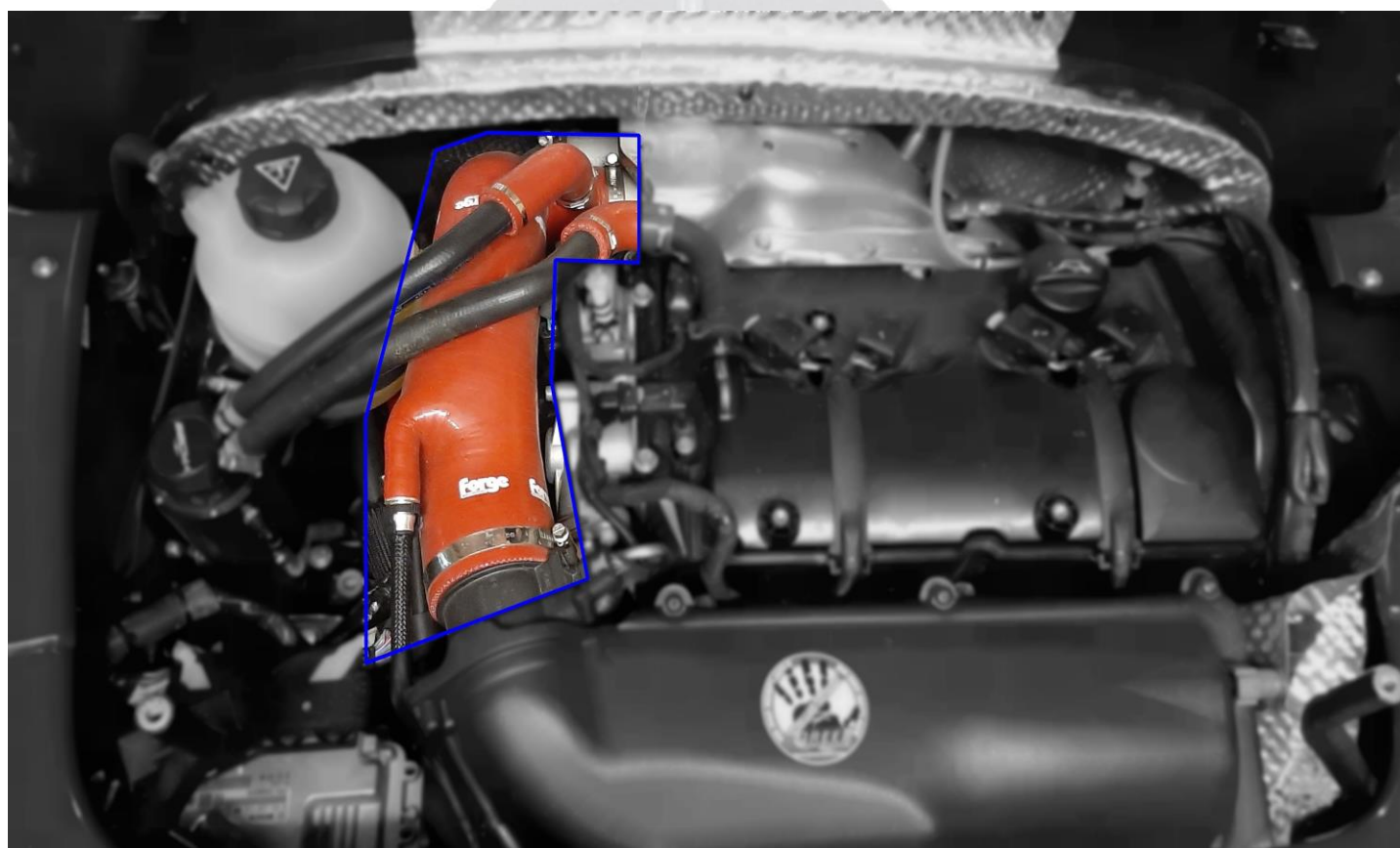


Distributions



Equipements Préparations Performances

Durite d'admission Silicone - *F16 Turbo - GT - RS-Turbo*



Marque : Forge – Redox - JPSC

- Durite d'admission Silicone

- Prix Durite Forge : : 225 € T.T.C. →
- Prix Durite Redox : : 178 € T.T.C. →

- Pose 1 heure (Taux horaire 90€ T.T.C.)

- **Action complémentaire à faire impérativement :**

- Modification du support du vase d'expansion si la pointe vient s'enfoncer dans la durite.

FICHE PRODUIT

Conception

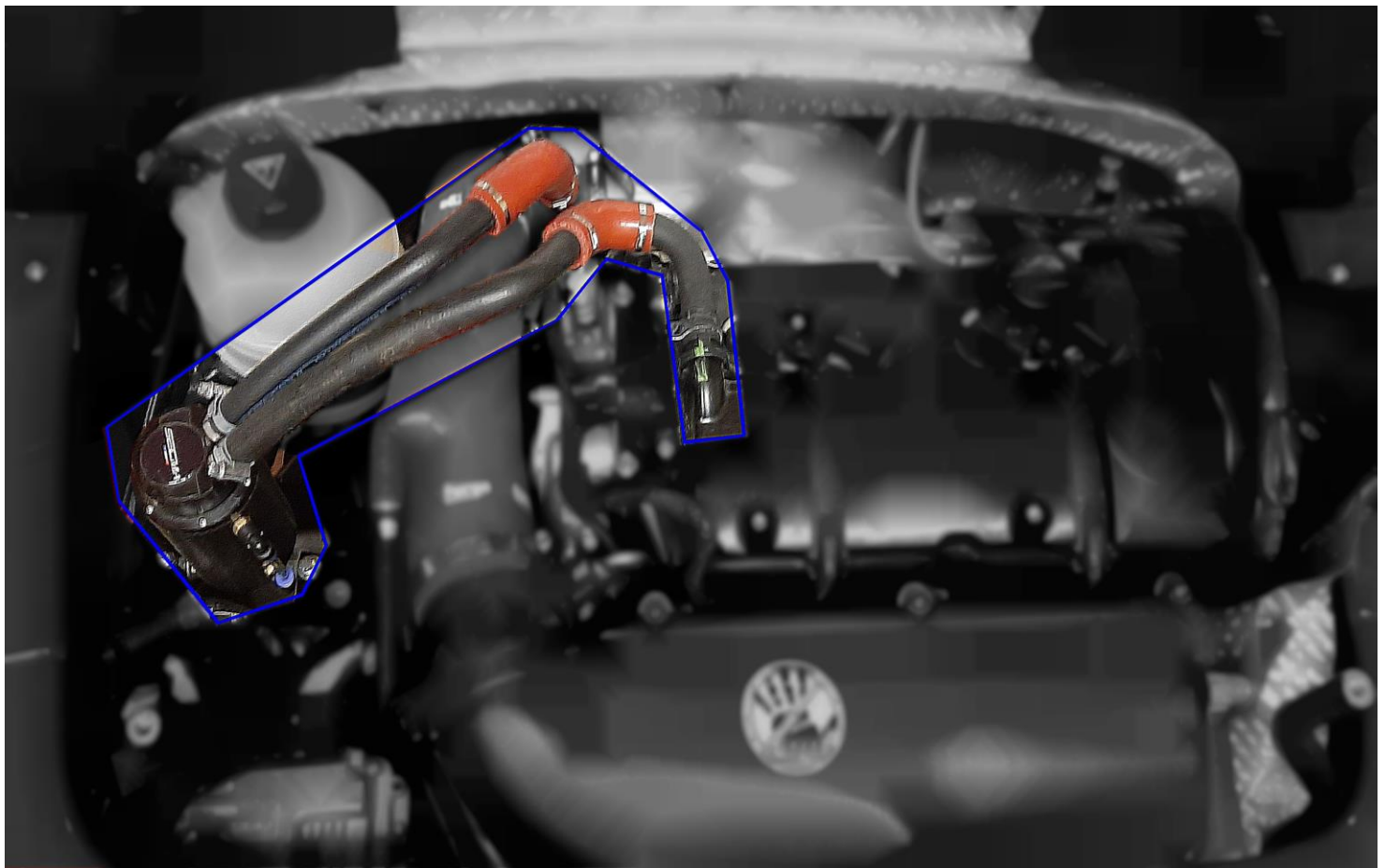


Distributions



[Equipements Préparations Performances](#)

Décanteur Blue-bye - F16 Turbo – GT - RS Turbo



Marque : - JPSC

- **Décanteur Blue-Bye modifié :**
 - Ajout d'une cloison d'échange thermique Alu interne
 - Mise en place d'un joint entre la cuve et le couvercle
 - Mise en place de joints cuivre sous les vis de raccordement durites.
 - Mise en place durites Silicones, manchonnées.
 - Colliers de liaisons sans tête.
- **Prix : : 250 € T.T.C. →**
 - *Pose : 2 heures (Taux horaire 90€ T.T.C.)*

FICHE PRODUIT

Conception

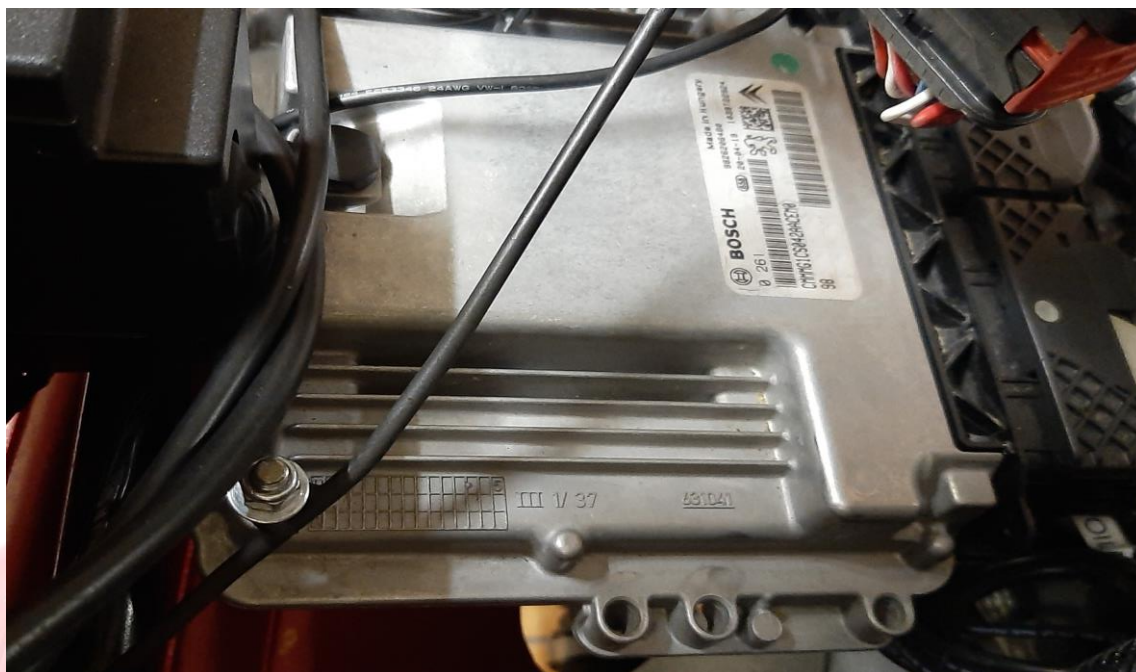


Distributions



Equipements Préparations Performances

Reprog Moteur - F16 Turbo 205cv – Stage 1



Marque : JPSC.–

- F16 Turbo : 205 cv (~+20 chevaux et ~+40NW de Couple)
 - Reprogrammation Stage 1 :
- Prix : 750 € T.T.C.
 - 2 heures (Taux horaire 90€ T.T.C.)

Les puissances régulièrement constatées, en origine, sur ces moteurs sont :

- EP6FDTX (205cv) → entre 190 et 195 Cv
- Il est préférable aussi de mettre à niveau des éléments suivants :
 - Filtre à air Coton,
 - Durite d'admission Forge

- ***Utilisation non Homologué sur route**

FICHE PRODUIT

Conception

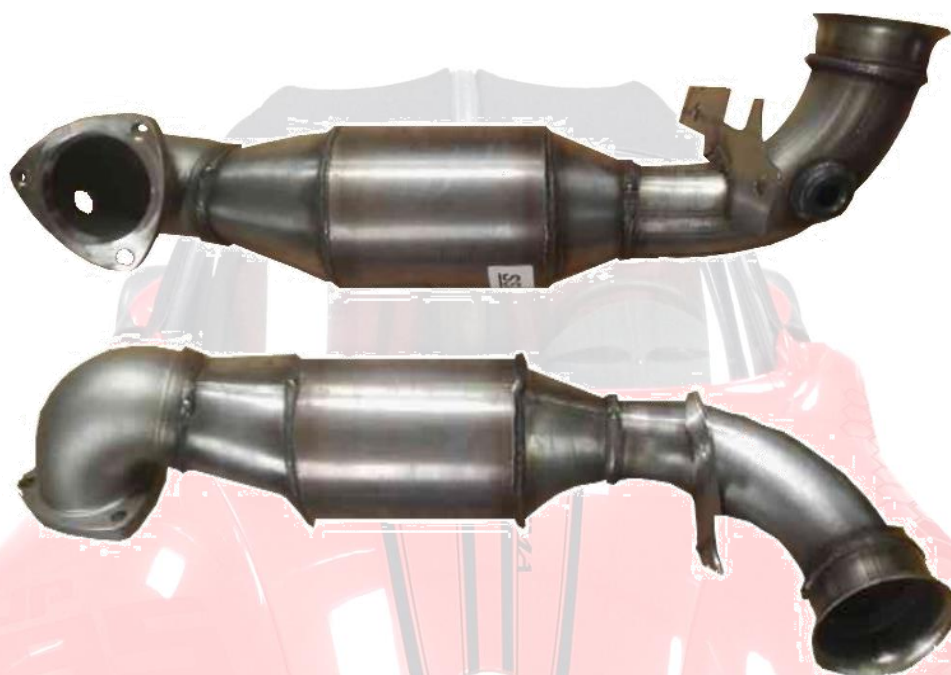


Distributions



Equipements Préparations Performances

Catalyseur 200 Cellules Sport - F16 Turbo 205 et 225cv



Distributeur : JPSC

- **Catalyseur Sport :**
 - 200 cellules et interface collecteur en Inox forgé.
 - Inox 304 Haute Qualité.
 - **Prix :** 1 300 € T.T.C. →
 - *Pose : 4 heures (Taux horaire 90€ T.T.C.)*
- **Nécessite les actions complémentaires suivantes afin d'intégrer ce Catalyseur**
 - La mise en place d'écran Thermique **Prix 90 € T.T.C.**
 - Support inférieur spécifique **Prix 70 € T.T.C.**
 - L'adaptation du tube du Silencieux **Prix : 200 € T.T.C.**
 - Un filtre à air Coton type Green, KN ou BMC **Prix : ~90 €uros T.T.C**
 - Une Reprog Moteur afin d'associer toute l'installation.
 - **Voir Page suivante Reprog**
- **Prix «Package» : 1 700 € T.T.C.**
 - **Comprend les équipements complémentaires au montage.**
 - Pose : 4 heures (Taux horaire 90€ T.T.C.)*
 - Sur le F16T-phase II - 225cv, Pour cause de présence du FAP,**
 - Il est nécessaire de le coupler avec une Reprog**
- ***Utilisation non Homologué sur route**

FICHE PRODUIT

Conception

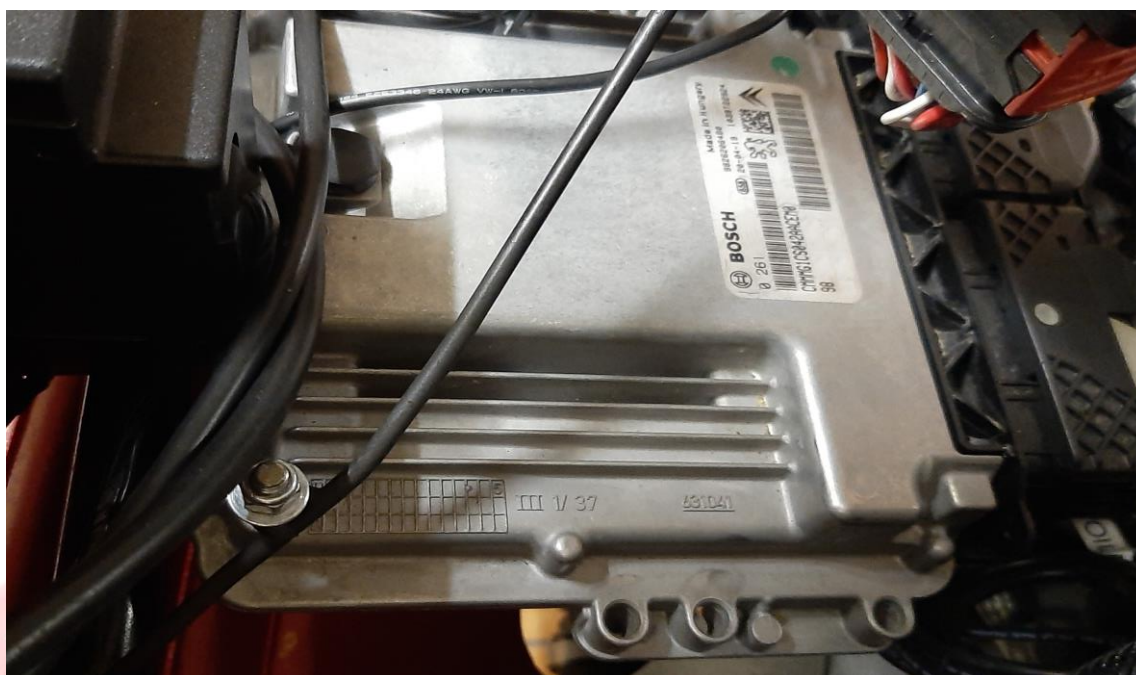


Distributions



Equipements Préparations Performances

Reprog Moteur - F16 Turbo 225cv – Stage 1



Marque : JPSC.–

- **F16 Turbo : Cible ~250cv** (~+20 à 30 chevaux et ~+40NW de Couple)
- Reprogrammation Stage 1 :
- **Prix : 750 € T.T.C.**
 - 3 heures (Taux horaire 90€ T.T.C.)
- **Kit non vendu sans la mise à niveau du châssis et des freins.**

Spécificité Reprog 225 cv :

Installation Catalyseur 200 Cellules Obligatoire - Page Précédente

Les puissances régulièrement constatées, en origine, sur ces moteurs sont :

- EP6FADTX (225cv) → entre 203 et 208 Cv
- **Pièces complémentaires nécessaires :**
 - 4 bougies Froides 308 GTI **Prix : 80 € T.T.C. les 4 →**
- Il est préférable aussi de mettre à niveau des éléments suivants :
 - Filtre à air Coton,
 - Durite d'admission Forge
- ***Utilisation non Homologué sur route**

FICHE PRODUIT

Conception

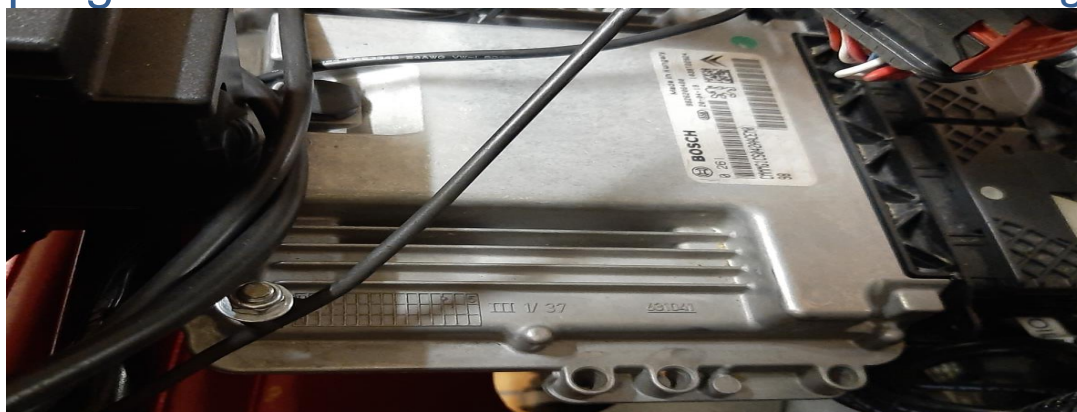


Distributions



Equipements Préparations Performances

Reprogrammation Moteur - F16 RS Turbo en Stage 3



Marque : JPSC.- ***Adaptations non légales sur route.**

Sur base moteur 225cv (EP6FADTX°)

- **F16 RS-Turbo : 270/285 cv - Stage 3** (~+65 chevaux et ~+75 NW de Couple)
Plage de couple, de puissance, Avance, Gestion Pédale d'accélérateur, Gestion thermique, Remplissage et Cliquetis sont totalement redéfinis.
Toutes les sécurités actives du moteur sont maintenues
Carburant obligatoire : SP98
 - Si utilisation contrainte de SP95, utilisez le moteur de manière très raisonnable et évitez les « Pleines Charges ».
 - Si utilisation en Altitude (+ de 1500 mètres) surveillez les températures.
- **Prix : 1 250 € T.T.C.**
 - → 3 heures (Taux horaire 90€ T.T.C.)
- **Kit non vendu sans la mise à niveau du châssis et des freins.**
 - **Nécessite aussi la mise à niveau des éléments suivants :**

▪ Jeu de Bougies Froides	80€ Plus Pose : 0.50 heure
▪ Filtre à air Coton,	90€ Plus Pose : 0,25 heure
▪ Durite d'admission	225€ Plus Pose : 1 heure
▪ Décanteur D'huile	290€ Plus Pose : 2 heures
▪ Turbo → Hybridation	950€ Plus Pose : 4 heures
▪ Télémétrie moteur	135€ Plus Pose : 1 heure
 - **Prix «Package»** **2 800€**
 - Ingéneirie **900 €.**
- **Nécessite aussi la mise en place :**
 - De la ligne d'échappement complète Inox JPSC
 - Evolution Radiateurs Stage 2

Ce projet nécessite une étude spécifique

FICHE PRODUIT

Conception



Distributions



Equipements Préparations Performances

Tube Décatalisé Sport - F16 Turbo 205 et 225cv - Stage 3



Distributeur : JPSC

- Tube de descente lisse sans catalyseur :
 - Inox 304 Haute Qualité.

Permet de passer en décatalisé complet ou Avec installation échappement JPSC avec Cata Course au niveau du silencieux. **Dans les 2 cas, Reprog obligatoire**

- **Prix Seul : 315 € T.T.C.**
 - Pose : 4 heures (Taux horaire 90€ T.T.C.)
- **Nécessite les équipements complémentaires suivants afin d'intégrer ce tube lisse**
 - La mise en place d'écran Thermique **Prix 90 € T.T.C.**
 - Support inférieur spécifique **Prix 70 € T.T.C.**
 - L'adaptation du tube du Silencieux **Prix : 200 € T.T.C.**
 - Un filtre à air Coton type Green, KN ou BMC **Prix : ~90 Euros T.T.C**
 - Une Reprog Moteur afin d'associer toute l'installation. **Voir Page Reprog**
- **Prix «Package» : 700 € T.T.C.**
 - Comprend les équipements complémentaires au montage.
 - Pose : 4 heures (Taux horaire 90€ T.T.C.)
- ***Utilisation non Homologué sur route**

FICHE PRODUIT

Conception

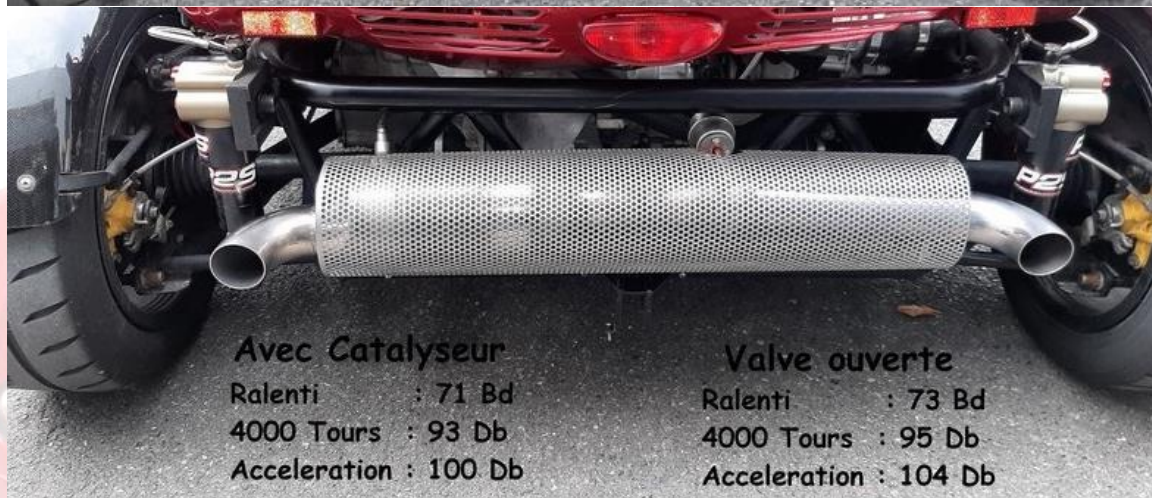


Distributions



Equipements Préparations Performances

Ligne Echappement complète compétition. Stage 3



Avec Catalyseur

Ralenti : 71 Db
4000 Tours : 93 Db
Acceleration : 100 Db

Valve ouverte

Ralenti : 73 Db
4000 Tours : 95 Db
Acceleration : 104 Db

Marque : JPSC – Scart Exhaust

- **Ligne Complète INOX, sur mesure pour les F16 Turbo.**
 - Catalyseur 200 cellules HGS Identique 991 GT3-RS
 - Tube de liaison lisse depuis le Turbo.
 - A gauche, zone de détente et catalyseur
 - A droite, Tube sortie directe avec Valve (Normalement fermée)
 - Commande d'ouverture par bouton au TdB
 - Maintien de la brillance avec un faible entretien.
 - Cette ligne d'échappement passe le Contrôle Technique.
- **Nécessite les actions complémentaires suivantes afin d'intégrer ce tube lisse**
 - Intégrer le Kit de descente Lisse page précédente
 - Intégrer les supports silencieux Page Suivante
 - Si commande simultanée, pas de M.O sur les Supports
- **Prix package complet (Avec Tube descente et supports) : 3 300 € +**
 - Pose : 6 heures (Taux horaire 90€ T.T.C.)
- ***Utilisation non Homologué sur route**

FICHE PRODUIT

Conception



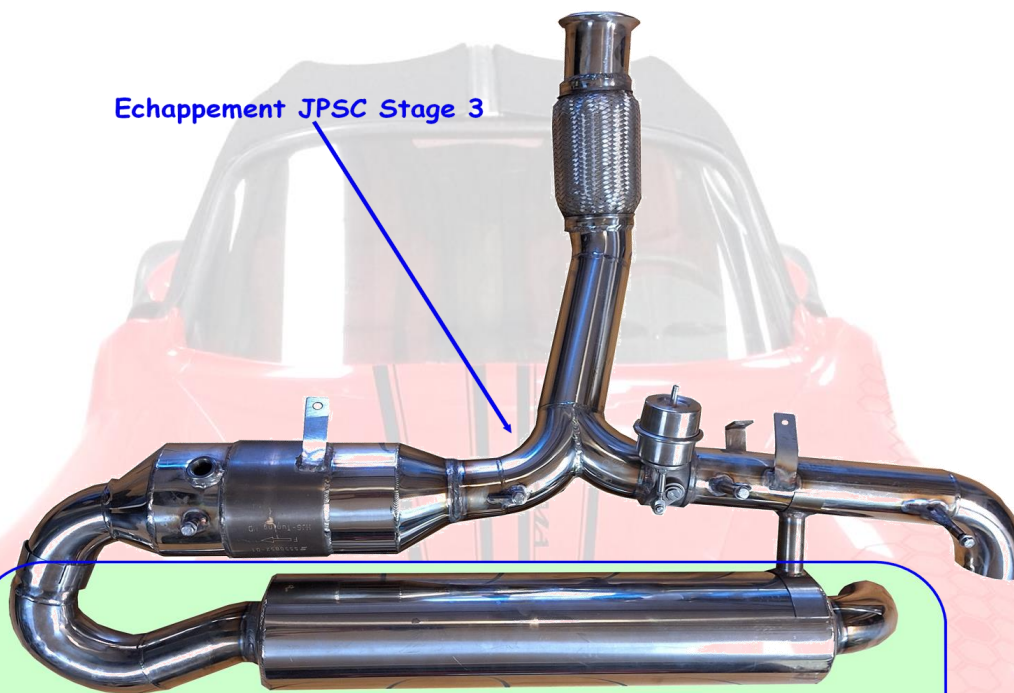
Distributions



[Equipements Préparations Performances](#)

Silencieux complémentaire F16 Turbo 205 et 225.

Echappement JPSC Stage 3



Silencieux complémentaire : -4DB à 4500 Tours
Suppression des hautes fréquences
Sortie dirigée vers le sol

Marque : JPSC – Scart Exhaust

Sur certains circuits, notre Kit Echappement Stage 3, qui pousse 95 à 96db et jugé trop bruyant. Ce qui peut aller jusqu'à vous empêcher de profiter de votre journée Circuit Club.

- **Silencieux Complémentaires qui s'adapte au kit échappement JPSC Stage 2 et 3**
 - Le silencieux initial est accroché au moteur par l'intermédiaire de 2 supports Caoutchouc côté droit et 2 pattes fixes côté Gauche.
 - Le silencieux complémentaire s'accroche facilement au silencieux initial. Il permet d'atténuer, de manière significative, le bruit moteur
 - - 2 db au ralenti, - 3 db a 3000 tours, - 4 db a 4500 tours
 - De plus, ce silencieux complémentaire permet de réduire fortement les hautes fréquences.
 - La sortie est dirigée directement vers le sol.
 - Afin de faire absorber par le sol autant de vibrations et bruits que possible
 - Et ne jamais avoir la sortie d'échappement directement en direction des micros.
- **Prix : En cours d'étude**
 - Pose : 10 minutes lorsque nécessaire sur Circuit

FICHE PRODUIT

Conception



Distributions



[Equipements Préparations Performances](#)

Support Silencieux - F16 Turbo 205 et 225.



Marque : JPSC

- **Pattes de support du silencieux.**

- Le silencieux est, d'origine, accroché sur le châssis par l'intermédiaire de 2 supports Caoutchouc.
- Ce système d'accrochage génère 2 conséquences :
 - Du fait de la chaleur du silencieux l'endommagement, plus ou moins rapide en fonction de l'utilisation, des silentblochs de maintien.
 - Les mouvements importants du silencieux, désynchronisé des mouvements du moteur, provoque des contraintes importantes au niveau du soufflet qui est monté sur le tube de raccordement en sortie du tube de descente d'échappement. Ce qui finit par endommager le soufflet.
 - Ce Kit permet d'accrocher le silencieux au moteur, supprimant toute différence de mouvement entre le moteur et le silencieux.
 - Sur le silencieux, il faut créer des filetages en M6 sur ses pattes de supports d'origine afin que le kit puisse se raccorder à ce dernier.

- **Prix : 90 € T.T.C. →**

- **Pose : 2 heures (Taux horaire 90€ T.T.C.)**

FICHE PRODUIT

Conception

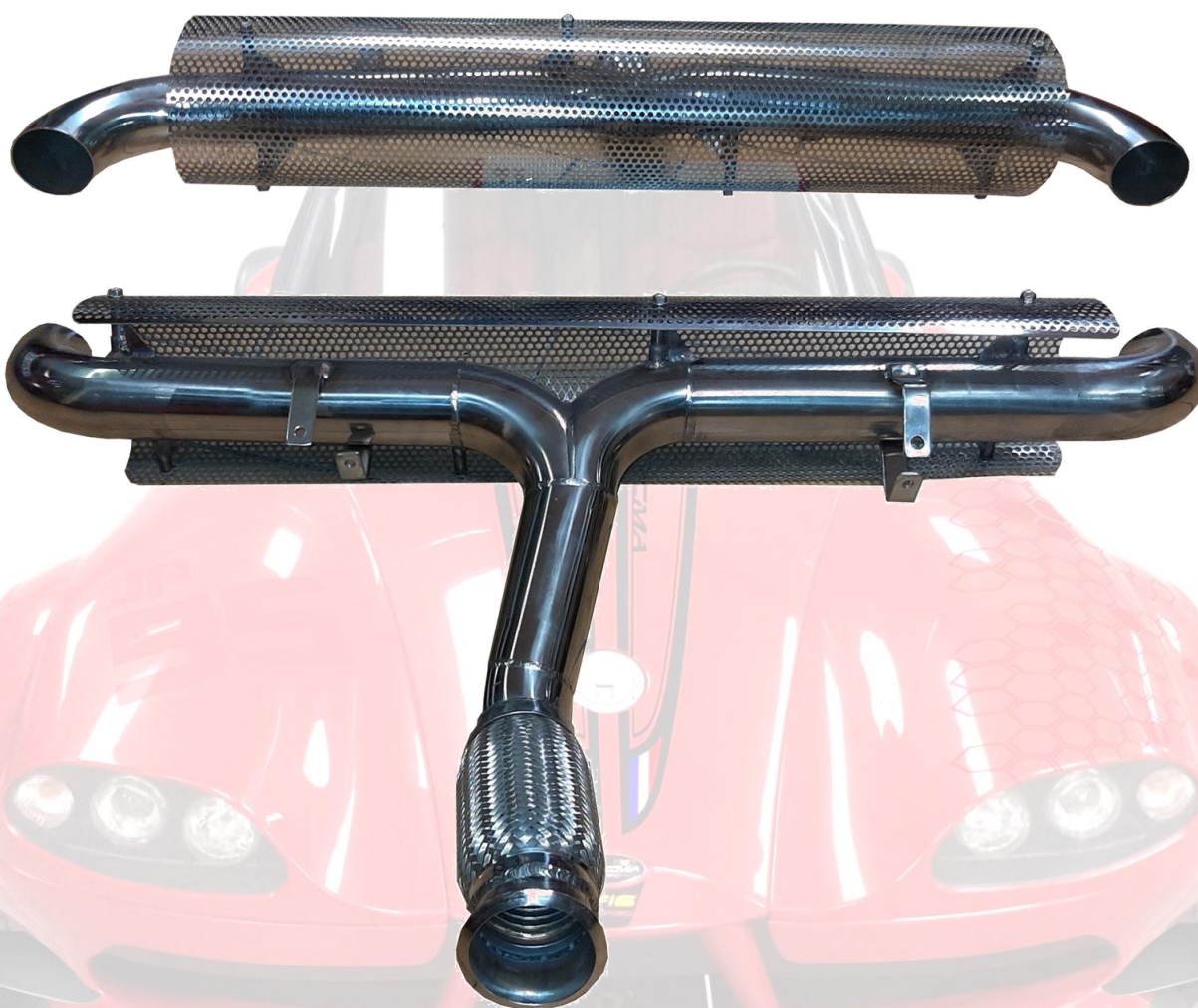


Distributions



[Equipements Préparations Performances](#)

Silencieux «Libre»- F16 Turbo 205 et 225.



Marque : JPSC - SCART Exhaust

- **Construction sur mesure pour les F16 Turbo.**
- **Silencieux libre haute qualité tout Inox avec :**
 - Tube de liaison lisse en 63mm de bout en bout. Sortie des 2 côtés actifs.
 - Grille de protection thermique extérieur (éviter les brûlures et maintien de la brillance)
- Les supports de silencieux sont indispensables à l'installation. Ils sont compris.
- **Prix : 1 390€**
 - *Pose : 2,5 heures (Taux horaire 90€ T.T.C.)*

FICHE PRODUIT

Conception



Distributions



[Equipements Préparations Performances](#)

Silencieux «Feutré»- F16 Turbo 205 et 225.



Marque : JPSC - SCART Exhaust

- **Construction sur mesure pour les F16 Turbo.**
- **Silencieux haute qualité tout Inox avec :**
 - Tube de liaison de type « Mitraillettes » entre l'entrée et les sorties du silencieux.
 - Le silencieux est rempli de laine de céramique afin de limiter le niveau thermique
 - Faible niveau de bruit..
 - Maintien de la brillance avec un faible entretien.
- **Prix : 1 500€**
 - *Pose : 2 heures (Taux horaire 90€ T.T.C.)*

Conception



Distributions



Equipements Préparations Performances

Volant Moteur Allégé - F16 Turbo – GT - RS Turbo



Volant Moteur Mono-Bloc Racing

Volant Moteur Mono-Masse équilibré en Acier au Chrome Molybdène.

Usinage dans la Masse sur Machine CNC

Poids 6.1 Kilos (Infos Volant moteur origine :Bi-Masse et 12,8 Kilos)

- **Prix :** **680 € T.T.C. : →**
 - Pose 20 heures
 - Pose 0,5 heure (A l'occasion du remplacement de l'embrayage)
 - (Taux horaire 90€ T.T.C.)

- **Nécessite aussi :**
 - Vidange de boîte **70 €uros T.T.C.**
 - Vidange circuit d'eau **50 €uros T.T.C.**
 - Consommables **50 euros T.T.C.**

***Utilisation non Homologué sur route**

FICHE PRODUIT

Conception



Distributions



Equipements Préparations Performances

Radiateurs Stage 2 - F16 Turbo -GT -Rs-Turbo



Marque : JPSC

- Evolution Radiateurs origine pour mise en place Refroidissement haut débit. (Stage 2) → **Echange Standard avec vos radiateurs :**

Les anciens radiateurs doivent nous être retournés sous 15 jours.

- **Si leurs états est incompatible avec une remise en production, ils seront facturés.**
 - Modification des entrées et sorties des radiateurs pour circulation du LdR
 - Mise en place de raccord Alu 32mm de Diamètre et coudées à 90°
 - Mise en place de buses de dégazage sur la boîte du haut des radiateurs
 - Spécialisation des radiateurs droite et gauche.
 - **Epaisseur du faisceau : 32mm**
 - Mise en place des durites de dégazage
 - Mise en place toutes-durites Silicones 32mm toilées haute température -50 à +180°
 - Raccord Aluminium Male/Male 32mm et remplacement des raccords PER
 - 8 Litres de liquide de refroidissement
 - Maintien des ventilateurs d'origine.
 - Bouton marche forcée des ventilateurs depuis le tableau de bord avec bouton équipé d'un voyant de fonctionnement.
- **Prix : 780 Euros**
 - **Pose : 4 heures (Taux horaire 90€ T.T.C.)**

FICHE PRODUIT

Conception



Distributions



[Equipements Préparations Performances](#)

Radiateurs Stage 3 - F16 Turbo – GT – Rs-Turbo



Marque : JPSC → Utilisation Circuit et par temps Chaud avec Reprog.

- → **Echange Standard avec vos radiateurs :**

Les anciens radiateurs doivent nous être retournés sous 15 jours.

- **Si leurs états est incompatible avec une remise en production, ils seront facturés.**
- **Kit Radiateurs Compétition Haut rendement (Stage 3):**
 - Fabrication sur mesure pour les F16
 - En aluminium 2mm et 4mm Mécano-Soudé.
 - Raccordement 90° en alu 32mm
 - **Epaisseur du faisceau 65mm**
 - Mise en place Full Durites Silicones 32mm toilées haute température
 - Raccord Aluminium Male/Male 32mm.
 - Durite de dégazage sur les 2 radiateurs
 - 8 à 10 Litres liquide de refroidissement
 - Bouton de marche forcée, avec voyant, des ventilateurs depuis le tableau de bord.
 - Maintien des ventilateurs d'origine.

Prix : 1 800 €uros

Pose : 4 heures (Taux horaire 90€ T.T.C.)

FICHE PRODUIT

Conception

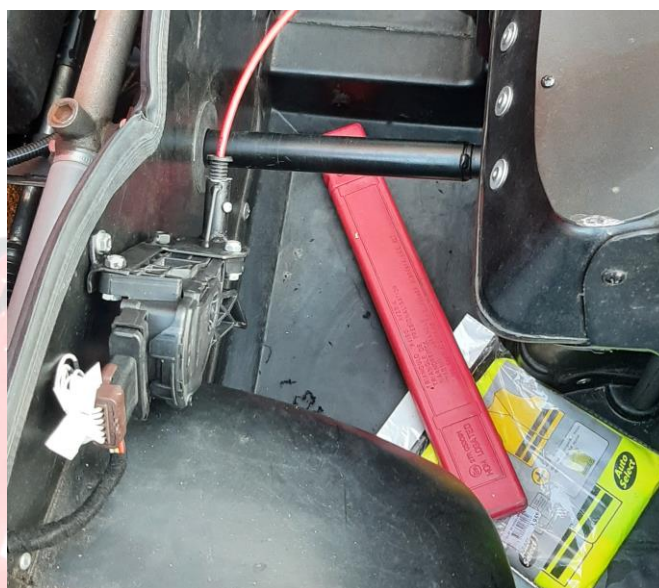


Distributions



Equipements Préparations Performances

Déplacement potentiomètre accélérateur - F16 Turbo



Marque : JPSC

Sur tous les F16 Turbo produits jusqu'au mois de Mars 2021, le potentiomètre d'accélérateur est installé sur la boîte de vitesse.

La pédale d'accélérateur est reliée au potentiomètre par un câble acier sous gaine de 3,5 mètres.

• Les contraintes :

- Le potentiomètre n'est pas, par construction, étanche.
 - *Il est donc dans un milieu non protégé*
- La longueur de la commande par câble provoque,
 - Une dureté non liée au potentiomètre lui-même
 - Dans certains cas, de la résistance dans le pilotage de l'accélérateur
- Une sensibilité à la pédale plus compliquée à gérer.

• Les actions :

- Déplacement du potentiomètre d'accélérateur dans le coffre côté Chauffeur
- Adaptation du faisceau électrique nécessaire à ce déplacement.
- Câble Accélérateur : 50 cms, sous gaine téflon.

• Prix : **80 € T.T.C.**

- *Pose 3 heures (Taux horaire 90€ T.T.C.)*

FICHE PRODUIT

Conception



Distributions



Equipements Préparations Performances

Renfort Grille boite de vitesses - F16 Turbo - GT - RS Turbo



Marque : JPSC

- **Kit renfort Grille boite de Vitesses :**
 - En acier sur mesure et Ressorts INOX.
- **Prix : 60 € T.T.C. →**
 - • **Pose : 2 heures (Taux horaire 90€ T.T.C.)**

FICHE PRODUIT

Conception



Distributions



Equipements Préparations Performances

Débattement court Grille boîte de vitesse - F16 Turbo - GT - RS Turbo



Marque : JPSC

- **Kit Réduction Courses Levier de vitesses :**

Limite le débattement longitudinal du levier de Vitesses
Augmente la précision de la grille de boîte
Limite significativement le risque de raté d'enclenchement de rapports

- **Prix : 90 €**

○ • *Pose : 1 heure (Taux horaire 90€ T.T.C.)*

FICHE PRODUIT

Conception



Distributions



Equipements Préparations Performances

Support moteur compétition Stage 3 - F16 Turbo - GT - RS Turbo



Marque : JPSC

- **Supports Moteur Stage 2 → Fortement renforcés :**
 - En acier et construit sur mesure
 - Caoutchouc en Shor 80
 - Les 2 supports sont remplacés.
- Limite fortement les mouvements du moteur que ce soit :
 - D'avant en arrière,
 - De droite à gauche
 - Et de haut en bas.
- Permet de disposer d'une Grille de boîte de vitesses parfaite quel que soit les conditions l'utilisation du F16
- **Prix : 475 € T.T.C. →**
 - • Pose : 1,5 heure (Taux horaire 90€ T.T.C.)

FICHE PRODUIT

Conception



Distributions



[Equipements Préparations Performances](#)

Bouchon cage roulement moyeu avant – tous les F16



Marque : Alko FTF Diam 72,4mm

- **Bouchon Moyeu avant :**
 - Etanchéification des cages à roulement avant
 - Adaptation Bouchon.
- **Prix : 30 € T.T.C. →**
 - *Pose 1 heure (Taux horaire 90€ T.T.C.)*

FICHE PRODUIT

Conception



Distributions



Equipements Préparations Performances

Patins Caoutchouc emplacement Cric - F16 Turbo - GT - RS Turbo



Marque : JPSC

- **Patin de Levage Cric :**
 - 3 Patins en Caoutchouc : Dureté Shore 80.
 - Vissés dans le châssis par vis INOX,
 - 1 patin à l'avant et
 - 2 patins à l'arrière
 - 1 de chaque côté juste devant les roues arrière.
- Permet le levage du F16 sans entrer en contact avec les parties métallique du Châssis
- Mise en place facile du Cric.
- Empêche le glissement du Cric et les risques de chutes du F16
-
- **Prix : 44 € T.T.C. →**
 - Pose 1,5 heure (Taux horaire 90€ T.T.C.)

FICHE PRODUIT

Conception



Distributions



Equipements Préparations Performances

Sangles de Tractage - F16 Tous types et Fun-Buggy



Marque : OMP/ JPSC

- **Sangles de Tractage,**
 - Longueur 26 cms. Largeur 50mm
 - Boulon d'accrochage en 10.9 – 60x10mm fournie
 - Ecrou Nilstop inox A2 10mm fourni
- **Capacité de traction : 2 tonnes**
- **Prix : 24 € T.T.C. →**
 - Pose 0,5 heure (Taux horaire 90€ T.T.C.)

FICHE PRODUIT

Conception



Distributions



Equipements Préparations Performances

Kit Suspensions hautes performances - P2S ALPHAZ 1 Voie



Marque : P2S/JPSC

- **Suspensions Hautes Performances 1 voie Racing :**
 - Combiné Fileté 1 voie
 - Réglable en Hauteur de caisse, Poids par Roue, Compression et Détente
 - Position Route et Circuit réglable sur 40 Positions.
 - Confort sur route et jusqu'à très ferme sur Circuit
- **Prix : 2 841,60 € T.T.C.**
 - Pose 2,5 heures (Taux horaire 90€ T.T.C.)

FICHE PRODUIT

Conception



Distributions



[Equipements Préparations Performances](#)

Kit Suspensions 3 Voies P2S - VIPER ST16HLC AOD



Marque : P2S/JPSC

- **Suspensions 3 Voies Hautes performances RACING :**
 - Combiné Fileté 3 voies entièrement réglables
 - Hauteur de caisse, Poids par roue, Compression, détente et Haute fréquence
 - Tous les réglages sont séparés
 - Position Route en mode confort jusqu'à très ferme sur Circuit réglable sur 40 positions.
- **Prix : 4 179 € T.T.C. →**
 - Pose 3 heures (Taux horaire 90€ T.T.C.)
- **Si vous possédez un Kit 1 voie P2S :**
 - Pour l'achat du Kit 3 voies, une offre de rachat vous sera faite.

FICHE PRODUIT

Conception



Distributions



Equipements Préparations Performances

Kit Suspensions 3 Voies I.D.S. P2S - VIPER ST16HLC AOD IDS



Marque : P2S/JPSC

- **Suspensions 3 Voies avec option I.D.S. Hautes performances :**
 - Barre antirollis active
 - Combinés Filetés 3 voies entièrement réglables
 - *Hauteur de caisse, Poids par roue, Compression, Détente, Haute fréquence et Réglage du roulis en Puissance et en vitesse de réaction.*
 - Position de Route Confort jusqu'à Circuit Type Course
 - Réglable sur 40 postions.
- **Prix : 6 880 € T.T.C.**
 - *Pose 3 heures (Taux horaire 90€ T.T.C.)*
- **Si vous possédez un Kit 1 voie, ou 3 voies P2S :**
 - *Pour l'achat du Kit 3 voies I.D.S., une offre de rachat vous sera faite.*

Un système inertiel réagit à l'accélération latérale prise dans un virage. Il dévie le flux d'huile dans la tête de bouteille de l'amortisseur extérieur au virage, cela a pour effet d'augmenter sa valeur d'amortissement en compression. L'amortisseur sera donc plus dur et stabilisera la voiture.

FICHE PRODUIT

Conception

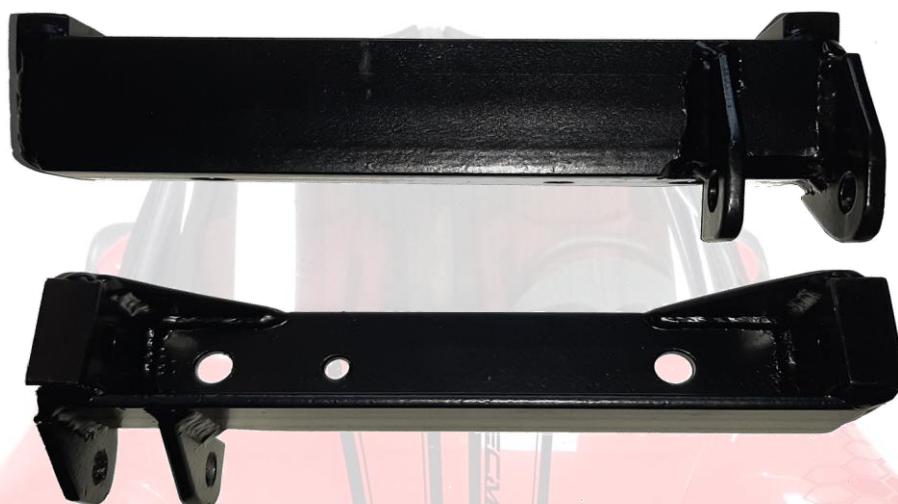


Distributions



Equipements Préparations Performances

Triangulation, support suspensions arrière renforcé



Marque : Secma - JPSC

- **Trains arrière F16 Turbo.**

Situation d'Origine :

Le pied de suspensions est accroché sur le triangle. Le triangle porte donc le poids du F16.

Le renvoi d'angle jusqu'au moyeu est assuré par les rotules qui supportent donc la charge verticale, importante, du F16T. Et aussi la charge horizontale du positionnement géométrique de la roue par rapport à la voiture et au sol.

- En utilisation intensive, et d'autant plus avec les Suspensions P2S si vous durcissez significativement celles-ci, la charge verticale sur les triangles et les rotules peut dépasser leurs capacités de résistance et déformer ces dernières. Ce qui se traduit par une modification de la géométrie des trains roulants jusqu'à ce qu'il y ait contact des triangles avec les jantes, dégradant la «Netteté» de fonctionnement du train arrière et abimant les Jantes.

Support Inférieur renforcé :

- Cette évolution déporte le pied de suspensions du triangle vers le Moyeu.
 - **Ce qui supprime toute la charge verticale du F16T sur les triangles et les rotules.**

Cette évolution implique aussi la modification des triangles.

Cette évolution ne se monte que sur les F16 Turbo équipés des moyeux en aluminium.

Pour les F16 Turbo équipées de moyeu en acier, il faut les remplacer par les moyeux en aluminium.

- **Prix : 300€**
 - *Pose : 5 heures (Taux horaire 90€ T.T.C.)*
 - *Plus 1 heure si remplacement des Moyeux qui seront facturés en plus*

A faire impérativement :

- **Géométrie des trains roulants : 150 €**
 - *Intervention 1,5 heure (Taux horaire 90€ T.T.C.)*

FICHE PRODUIT

Conception

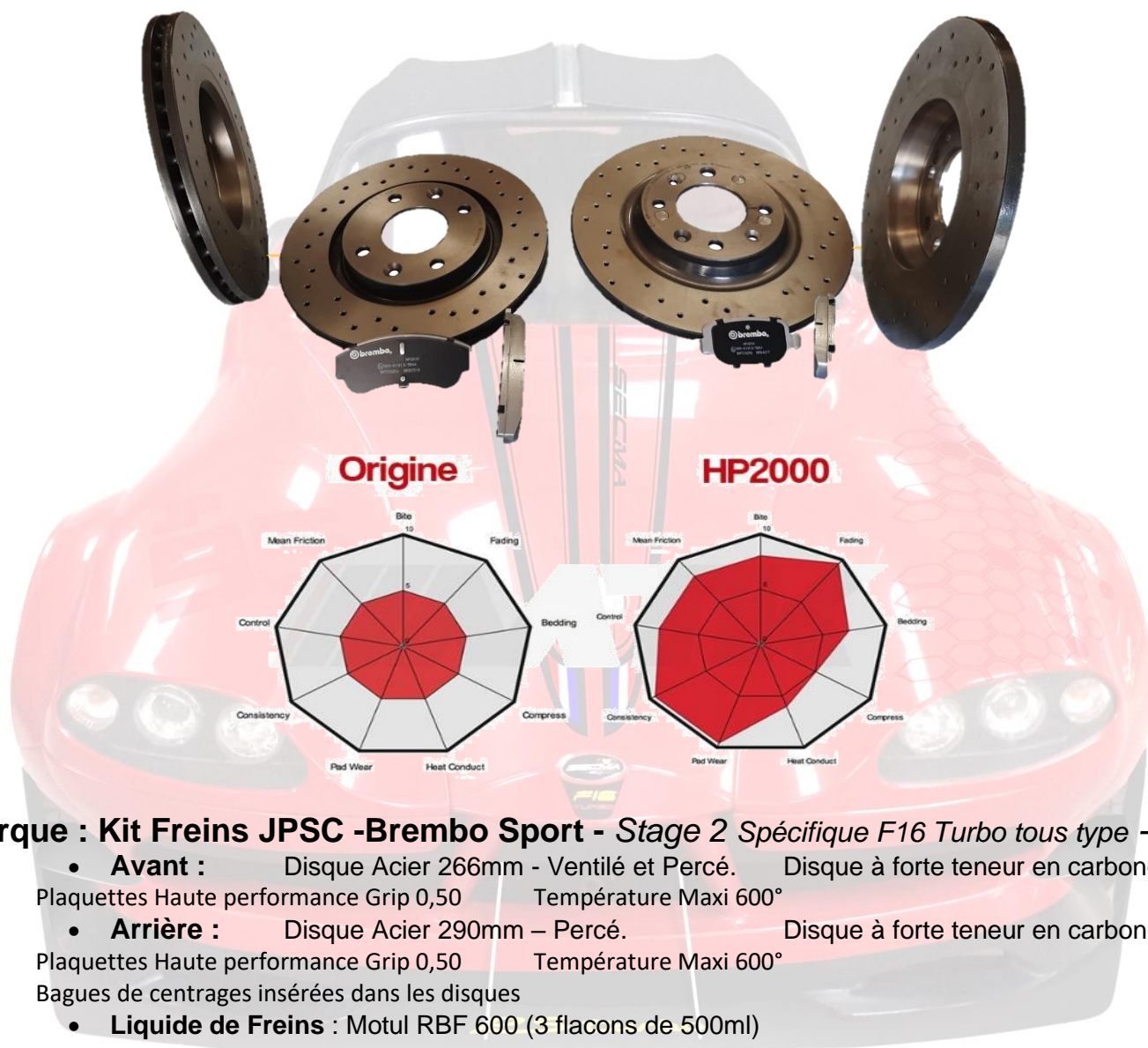


Distributions



Equipements Préparations Performances

Kit Freins Circuit - F16 Turbo – GT - RS Turbo – Stage 2



Marque : Kit Freins JPSC -Brembo Sport - Stage 2 Spécifique F16 Turbo tous type -

- **Avant :** Disque Acier 266mm - Ventilé et Percé. Disque à forte teneur en carbone.
Plaquettes Haute performance Grip 0,50 Température Maxi 600°
- **Arrière :** Disque Acier 290mm – Percé. Disque à forte teneur en carbone.
Plaquettes Haute performance Grip 0,50 Température Maxi 600°
Bagues de centrages insérées dans les disques
- **Liquide de Freins :** Motul RBF 600 (3 flacons de 500ml)

- **Prix : Kit avant et Arrière : 950 € T.T.C. →**
 - **Pose : 2 heures (Taux horaire 90€ T.T.C.)**

Si Le véhicule est équipé des freins avant standard en 247mm, il faut remplacer les Etriers (pour passer aux étriers permettant le montage des disques de 266mm) :

- **Prix Complémentaire : 360 € (Pose offerte si montage du Kit ci-dessus)**

FICHE PRODUIT

Conception



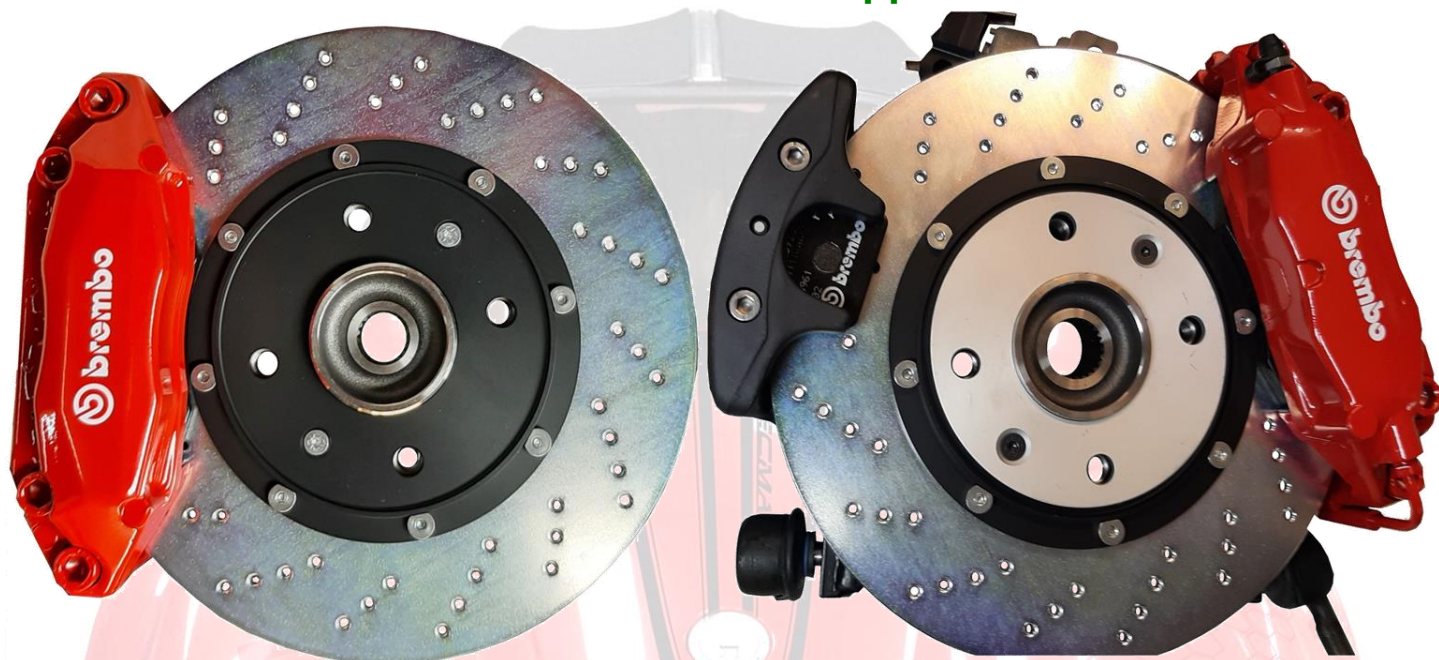
Distributions



[Equipements Préparations Performances](#)

Kit Freins Compétition - F16 Turbo – GT - RS Turbo

Kit en cours de développement



Marque : Kit Freins JPSC -Brembo Compétition - Stage 3

Kit construit sur mesure pour les Secma F16 Turbo

- **Avant** : Disque Acier Traité 280mm / 28mm - Ventilé et Percé.
 - **Etrier Fixe Aluminium 4 pistons**
 - Disque à piste flottante Monté sur Bol alu Identique à ceux engagé en compétition.
 - 5 niveaux de plaquettes seront disponibles
- **Arrière** : Disque Acier Traité 280mm / 28mm – Ventilé et Percé
 - **Etrier Fixe Aluminium 4 pistons**
 - **Etrier de freins à mains séparé commande par câble.**
 - Disque à piste flottante Monté sur Bol alu Identique à ceux engagé en compétition.
 - 5 niveaux de plaquettes seront disponibles
 - De la plaquettes Route à la plaquette Piste endurance
- **Liquide de Freins** : Motul RBF 600 (3 flacons de 500ml)
- **Prix** : **Non fixé.**
 - *Pose : Non connue à cet instant. (Taux horaire 90€ T.T.C.)*

Ce Kit nécessite un gros travail d'intégration sur le F16 Turbo.
Cette intégration sera faite en partenariat et avec l'aide de l'Usine SECMA.

FICHE PRODUIT

Conception



Distributions



Equipements Préparations Performances

Jantes Braid Rally sur mesure - F16 Turbo – GT - Rs Turbo

Jantes Avant Fullrace Maxi Light



Jantes Arrière Fullrace RallyCross



Marque : BRAID – JPSC

Jantes construites sur mesure pour les F16 Turbo.

Haute résistance. Ces jantes ont comme base les produits destinés au rally, y compris les WRC

- **Jantes Avant :**
 - 15x7 Pouces – 4x108 – ET15 – Alésage 65.1 – Absence de Chanfreins
 - Poids : 8 Kilos et 16,6 kilos avec le Toyo R888R monté/équilibré (Neuf)°
- **Jantes Arrière :**
 - 16x8 Pouces – 4x108 – ET10 – Alésage 65.1 – Absence de Chanfreins
 - Poids 10,3 Kilos et 20.2 kilos avec le Toyo R888R monté/équilibré (Neuf)
- **Couleur standard :** Blanc,
 - *Couleurs possibles dans le prix : Blanc, Bleu, Jaune, Rouge, Noir.*
- **Prix des 4 jantes : 1 700 € T.T.C.**
 - **Option Boulons de roues noir : 50 €.**

FICHE PRODUIT

Conception



Distributions



Equipements Préparations Performances

Jantes Braid Forgées sur mesure - F16 Turbo – GT - RS Turbo
Non compatible avec le Kit Freins JPSC-Brembo Compétition stage 3



Marque : BRAID – JPSC

Jantes construites sur mesure pour les F16 Turbo.

- Jantes Forgées très légères et résistantes
- Jantes Avant :
 - 15x7 Pouces – 4x108 – ET15 – Alésage 65.1– Absence de Chanfreins
 - Poids 5,4 Kilos
- Jantes Arrières :
 - 16x8 Pouces – 4x108 – ET10 – Alésage 65.1 – Absence de Chanfreins
 - Poids 6.8 Kilos
- Couleur standard : Au choix du client selon le RAL Choisi,
- Prix des 4 jantes : 4 600 € T.T.C.
 - Option Boulons de roues noir : 50 €

FICHE PRODUIT

Conception



Distributions



[Equipements Préparations Performances](#)

Pneus semi-Slick Toyo - F16 Turbo – GT - RS Turbo



Marque : TOYO – Type R888R

- **Pneus Mi-Slick Route/Circuit Homologué :**
 - Avant : 195x50x15 TradeWare 100. Gomme «GG» (Gomme homologuée route)...
 - Pression : Route : 1.5 Bar Circuit 1.3
 - Arrière : 225x45x16 TradeWare 100. Gomme «GG» (Gomme homologuée route)
 - Pression : Route : 1.6 Bar Circuit 1.3
- **Prix : Selon Marché (~700 €uros)**

FICHE PRODUIT

Conception



Distributions



[Equipements Préparations Performances](#)

Gardes boues Arrière Carbone – Tous les F16



Marque : Gardes boues Arrière Carbone JPSC

- **Gardes boues vrai carbone.**
 - Très bel aspect. Plus rigide et solide que les Gardes boues d'origines.
 - **Prix : 550 € T.T.C.**
 - *Pose : 2 heures (Taux horaire 90€ T.T.C.) →*

FICHE PRODUIT

Conception



Distributions



[Equipements Préparations Performances](#)

Capot Arrière Fibre –F16 Turbo – GT - Rs-Turbo



Marque : capot Arrière fibre JPSC

- **Capot Arrière Fibre**
- Supporte le HAUT niveau thermique émis par le moteur, y compris en utilisation Circuit.
- Le capot peut être livré Brut en après ou peint
- **Prix capot Fibre Peint : 1 150 € T.T.C. →**
 - *Pose et adaptation : 1,5 heure (Taux horaire 90€ T.T.C.)*

FICHE PRODUIT

Conception



Distributions



[Equipements Préparations Performances](#)

Jerrican Carburant 10 Litres ou 20 litres



Marque : EDA

- **Matériel Certifié**
- Jerrican de 10 litres ou de 20 Litres avec Bec verseur
- Bien adapté à la taille du coffre du F16 Turbo
- Pour mémoire, un F16 Turbo, sur route, consomme autour de 7 à 8 litres au 100.
 - Autonomie : ~130kms avec le 10 litres et ~260 Kms avec le 20 litres

Partez tranquille

- **Prix : Jerrican 10 litres 17 €uros**
Jerrican 20 litres 35 €uros

FICHE PRODUIT

Conception



Distributions



[Equipements Préparations Performances](#)

Treuil de chargement sur remorque



Marque : Treuil de traction chargement sur remorque

- **Matériel PRO.**
- Cable de traction Synthétique 13 Mètres.
- 2 fois plus résistant que le Cable acier pour la même section.
- Raccordement à faire directement sur la Batterie
 - ou avec un câble électrique de liaison Grosse section 25mm²
 -
- **Prix : 220 € T.T.C.**
 - *Pose et adaptation : Au temps passé (Taux horaire 90€ T.T.C.)*