

CATALOGUE

Jantes forgées sur mesure

JPSC

Conceptions / Réalisations / Diffusion



GSM : **06 03 15 35 75**

Mail : jeanpierre.jpssc@gmail.com

Jantes forgées sur mesure pour la gamme Secma

La période actuelle d'instabilité des prix est forte. Les tarifs indiqués sur les «Fiches Produits» le sont à titre indicatifs. Merci de demander Confirmation prix net avant commande.

Distributeurs



Thierry DARCISSAC : 06 99 90 28 28



Pascal RICHARD : 06 83 90 74 49

Utilisation Catalogue à accès dynamique

Ce catalogue dispose de fonctions d'accès dynamiques :

1. Aux « Pages Produits »
2. Au retour en début de document depuis la « Page Produit ».

1. Dans la table des matières

- a. Si vous cliquez sur la ligne du produit qui vous intéresse, vous aboutirez directement sur la page produit.

2. Sur la page produit :

- a. Pour revenir au début du Catalogue : Vous cliquez sur le texte :

[«Equipements Préparations Performances »](#)

Comme indiqué, par les flèches vertes, dans la vue ci-dessous



Accès au catalogue en ligne :

→ <https://atpp-auto.com/catalogues-accessoires-secma/>

Le catalogue en ligne est le seul qui fait fois.

GARANTIE :

L'ensemble des équipements proposés dans ce catalogue
Profite d'une garantie d'une année.

3. PRIX :

- Le prix de nos jantes est essentiellement lié à leurs tailles.
- D'où un prix identique sur l'ensemble du catalogue. Ce prix reste cependant indicatif.
- Nous vous fournirons le prix réel du modèle de votre choix sur simple demande.

Table des matières

Produits et Réglages trains roulants du Secma F16 Turbo	4
Tableau des Poids F16 Turbo et Préparations	5
Jantes JPSC-Ceika – Développement sur mesure	6
Jantes JPSC-Ceika que j’ai choisi pour le Rs-Turbo	7
Jantes JPSC-Ceika Série CC Page 1/2 - Tous les F16	8
Jantes JPSC-Ceika Série CC Page 2/2 - Tous les F16	9
Jantes JPSC-Ceika Série EX Page 1/3 - Tous les F16	10
Jantes JPSC-Ceika Série EX Page 2/3 - Tous les F16	11
Jantes JPSC-Ceika Série EX Page 3/3 - Tous les F16	12
Jantes JPSC-Ceika Série GT Page 1/5 - Tous les F16	13
Jantes JPSC-Ceika Série GT Page 2/5 - Tous les F16	14
Jantes JPSC-Ceika Série GT Page 3/5 - Tous les F16	15
Jantes JPSC-Ceika Série GT Page 4/5 - Tous les F16	16
Jantes JPSC-Ceika Série GT Page 5/5 - Tous les F16	17
Jantes JPSC-Ceika Série RS Page 1/4 - Tous les F16	18
Jantes JPSC-Ceika Série RS Page 2/4 - Tous les F16	19
Jantes JPSC-Ceika Série RS Page 3/4 - Tous les F16	20
Jantes JPSC-Ceika Série RS Page 4/4 - Tous les F16	21
Jantes JPSC-Ceika Série S Page 1/4 - Tous les F16	22
Jantes JPSC-Ceika Série S Page 2/4 - Tous les F16	23
Jantes JPSC-Ceika Série S Page 3/4 - Tous les F16	24
Jantes JPSC-Ceika Série S Page 4/4 - Tous les F16	25
Jantes JPSC-Ceika Série SE Page 1/1 - Tous les F16	26
Jantes JPSC-Ceika Série SH Page 1/1 - Tous les F16	27
Jantes JPSC-Ceika Série SS Page 1/2 - Tous les F16	28
Jantes JPSC-Ceika Série SS Page 2/2 - Tous les F16	29
Jantes JPSC-Ceika Série SX Page 1/1 - Tous les F16	30
Jantes JPSC-Ceika Série VZ Page 1/2 - Tous les F16	31
Jantes JPSC-Ceika Série VZ Page 2/2 - Tous les F16	32
Jantes JPSC-Ceika Série WF Page 1/2 - Tous les F16	33
Jantes JPSC-Ceika Série WF Page 2/2 - Tous les F16	34
Jantes Braid Rally sur mesure - <i>F16 Turbo – GT - Rs Turbo</i>	35
Jantes Braid Forgées sur mesure - <i>F16 Turbo – GT - RS Turbo</i>	36
Pneus Semi-Slick Toyo - <i>F16 Turbo – GT - RS Turbo</i>	37

Informations Jantes, pneus et réglages Trains roulants

Conception



Distributions



Equipements Préparations Performances

Produits et Réglages trains roulants du Secma F16 Turbo

• Les jantes sur mesure J.P.S.C.:

- Avant :
 - Taille : 15 ou 16 pouces
 - 16 pouces obligatoire avec le kit freins Stage 3 JPSC
 - Déport : ET15
- Arrière :
 - Taille : 16 pouces
 - Déport : ET10

• Réglage Trains roulants :

- Avant :
 - Pince : 0,10°
 - Carrossage : 1,3 à 1.4° de négatif
- Arrière :
 - Pince : 0,12° à 0,15°
 - Carrossage : 1,5 à 2° de négatif
 - *Le banc que j'utilise fait de mesures en 60^{ème}. Donc, juste après 1.6° c'est 2°*

• Réglage de Base (Route) P2S:

- Le réglage de base est de **-25 Clics** sur aux 4 coins.
- Pour les réglages complémentaires, se référer à la fiche Setup fournie.

• Pneus et Roues :

- Type de pneus :
 - Route : Michelin PS3
 - A l'avant : 195x50x15
 - A l'arrière : 215x45x16
 - Semi-Slick : Toyo
 - A l'avant : 195x50x15
 - Si kit freins Stage 3 JPSC : 205x45x16
 - A l'arrière : 225x45x16
- Pression des pneus à Froid :
 - Sur route :
 - Avant : 1.5 Bar Arrière : 1.6 à 1.7 Bar
 - Sur Piste (Sèche) :
 - Avant : 1.4 Bar (pression à chaud 1.7b) Arrière : 1.5 b (pression à chaud 1.8 à 1.9b)
 - **S'il fait chaud : 1.3Bar au carré à froid**
- Serrage des roues :
 - 11 Kilos ou 110 Nw

FICHE PRODUIT

Conception



Distributions



Equipements Préparations Performances

Tableau des Poids F16 Turbo et Préparations

Tableau comparatif des poids Secma et Options préparations

Désignation	Origine		Produits Evolution JPSC et Produits distribués										Gains de poids		
	Annoncé	Constaté Intgrant les options principales	Freins		Suspensions		Jantes			Batterie	Echappement		Volant Moteur	Stage 2	Stage 3
			Kit Freins stage 2	Kit Freins Stage 3	P2S 1 voies	P2S 3 voies	Tailles	Braid-JPSC Rally	Braid-JPSC Forcée	Lithium	Stage 2	Stage 3	V.M.A. JPSC		
F16 Turbo	657	690													
Freins (Disques : Poids en mouvement)															
1 Etrier Avant		4,3	4,3	3,35										0	1,9
2 Disques Avant		10,1	10,2	9,7										-0,1	0,4
1 Etrier Arrière		2,6	2,6	2,6										0	0
2 Disques Arrière		8,8	9,4	9,8										-0,6	-1
Batterie										2				11,7	11,7
Echappement															
Catalyseur		6,3									3,2	1,9		3,1	4,4
Tube + Silencieux		9,4									9,4	6,5		0	2,9
Volant Moteur (Poids en mouvement)													6,2	7,2	7,2
Poids non Suspendus															
Suspensions : les 4						7,1	11,15							3,9	3,9
1 Roue complète avec pneus (Poids en mouvement)															
Avant	195x50x15 Jantes 6.5P	18						195x50x15 Jantes 7P	17	14,6				2	6,8
Arrière	215x45x16 Jantes 7P	22,4						215x45x16 Jantes 8P	21	17,2				2,8	10,4
Total													30	48,6	

* 80% du poids des suspensions P2S est Suspendu

Information JPSC :

- **Tableau récapitulatif des poids :**

- •Ce tableau présente :

- Les différents poids des éléments de séries
- Les différents poids des équipements que sont proposés dans mon catalogue.

- Il faut bien comprendre que :

- Les poids non suspendus ont un impact direct sur le comportement du F16
- Les poids en mouvements ont un impact important sur les réactions de la voiture. Ce qui est communément admis .

- 1 Kilo Gagné sur les pièces en mouvement Moteur :

- C'est équivalent à 10 Kilos dans la Voiture

- 1 kilo gagné au niveau des poids non suspendue des trains roulant :

- c'est 5 kilos dans la voiture

- qui doit donc aussi lutter contre l'énergie cinétique de ces poids

FICHE PRODUIT

Conception



Distributions



[Equipements Préparations Performances](#)

Jantes JPSC-Ceika – Développement sur mesure



Marque : JPSC / Ceika -

*Jantes construites sur mesure pour les Secma F16 Turbo
Elles sont bien sur montable sur les F16 V1, V2 et EVO*

- Jantes Forgées très légères et résistantes
- Jantes Avant :
 - **Kit Freins origine ou Stage 2 JPSC**
 - 15x7 Pouces – 4x108 – ET15 – Alésage 65.1– Absence de Chanfreins
 - Poids 5,7 Kilos
 - **Kit Freins JPSC-Ceika Stage 3**
 - 16x7 Pouces – 4x108 – ET15 – Alésage 65.1– Absence de Chanfreins
 - Poids 5,9 Kilos
- Jantes Arrières :
 - **Tous types de freins**
 - 16x8 Pouces – 4x108 – ET10 – Alésage 65.1 – Absence de Chanfreins
 - Poids 7 Kilos
- **Couleur standard** : Au choix du client selon le RAL Choisi.
 - Les couleurs présentées dans ce catalogue ne sont que démonstrative.
- **Délai de livraison** : 6 à 7 semaines
- **Si commande** → Format de la jante et/ou teinte très spécifique
 - Paiement à la commande
 - Pas de reprise ni d'échange
 - Bien sûr, la garantie reste complètement maintenue
- **Prix des 4 jantes : 2 350 € T.T.C.**
 - → Prix indicatif. Confirmation prix net sur simple demande
 - **Option Boulons de roues noir : 50 €**

FICHE PRODUIT

Conception



Distributions



[Equipements Préparations Performances](#)

Jantes JPSC-Ceika que j'ai choisi pour le Rs-Turbo

Ce choix est personnel, il n'est absolument pas obligatoire de prendre la même.



C'est une jante monobloc. La visserie n'est que décorative.

J'ai choisi cette jante :

- Pour sa grande perméabilité à l'air
- Par son dessin qui est non rectiligne.
- Par ses banches qui sont bi-directionnelles offrant une bonne résistance à l'accélération et au freinage.
- Elles seront de couleur Bronze

Marque : JPSC- Ceika :

- Jantes forgées
- **Prix : 2 350 € T.T.C.**
- → Prix indicatif. Confirmation prix net sur simple demande

FICHE PRODUIT

Conception



Distributions



Equipements Préparations Performances

Jantes JPSC-Ceika Série CC Page 1/2 - Tous les F16



CC_1



CC_2



CC_3



CC_4



CC_5



CC_6



CC_7



CC_8



CC_9

Marque : JPSC- Ceika :

- Jantes forgées
- **Prix : 2 350 € T.T.C.**
- → Prix indicatif. Confirmation prix net sur simple demande

FICHE PRODUIT

Conception



Distributions



[Equipements Préparations Performances](#)

Jantes JPSC-Ceika Série CC Page 2/2 - Tous les F16



CC_11



CC_12



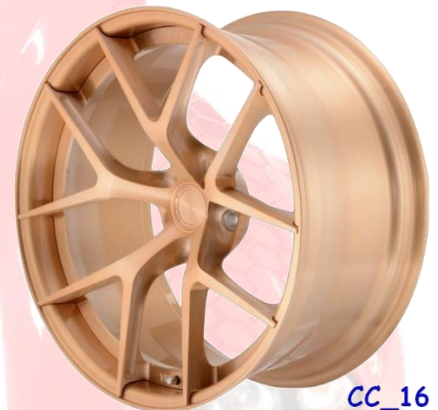
CC_13



CC_14



CC_15



CC_16



CC_17



CC_18

Marque : JPSC-Ceika :

- Jantes forgées
- **Prix : 2 350 € T.T.C.**
- → Prix indicatif. Confirmation prix net sur simple demande

FICHE PRODUIT

Conception



Distributions



[Equipements Préparations Performances](#)

Jantes JPSC-Ceika Série EX Page 1/3 - Tous les F16



EX_1



EX_2



EX_3



EX_4



EX_6



EX_7



EX_8



EX_9



EX_10

Marque : JPSC-Ceika :

- Jantes forgées
- **Prix : 2 350 € T.T.C.**
- → Prix indicatif. Confirmation prix net sur simple demande

FICHE PRODUIT

Conception



Distributions



[Equipements Préparations Performances](#)

Jantes JPSC-Ceika Série EX Page 2/3 - Tous les F16



EX_11



EX_12



EX_13



EX_15



EX_16



EX_17



EX_19



EX_20



EX_21

Marque : JPSC-Ceika :

- Jantes forgées
- **Prix : 2 350 € T.T.C.**
- → Prix indicatif. Confirmation prix net sur simple demande

FICHE PRODUIT

Conception



Distributions



[Equipements Préparations Performances](#)

Jantes JPSC-Ceika Série EX Page 3/3 - Tous les F16



EX_23



EX_24



EX_25



EX_26



EX_27



EX_28



EX_29



EX_31



EX_32

Marque : JPSC-Ceika :

- Jantes forgées
- **Prix : 2 350 € T.T.C.**
- → Prix indicatif. Confirmation prix net sur simple demande

FICHE PRODUIT

Conception



Distributions



[Equipements Préparations Performances](#)

Jantes JPSC-Ceika Série GT Page 1/5 - Tous les F16



GT_1



GT_2



GT_3



GT_4



GT_5



GT_6



GT_7



GT_8



GT_9

Marque : JPSC-Ceika :

- Jantes forgées
- **Prix : 2 350 € T.T.C.**
 - → Prix indicatif. Confirmation prix net sur simple demande

FICHE PRODUIT

Conception



Distributions



[Equipements Préparations Performances](#)

Jantes JPSC-Ceika Série GT Page 2/5 - Tous les F16



GT_10



GT_11



GT_12



GT_13



GT_14



GT_15



GT_16



GT_17



GT_18

Marque : JPSC-Ceika :

- Jantes forgées
- **Prix : 2 350 € T.T.C.**
 - → Prix indicatif. Confirmation prix net sur simple demande

FICHE PRODUIT

Conception



Distributions



Equipements Préparations Performances

Jantes JPSC-Ceika Série GT Page 3/5 - Tous les F16



GT_19



GT_20



GT_21



GT_22



GT_23



GT_24



GT_25



GT_26



GT_27

Marque : JPSC-Ceika :

- Jantes forgées
- **Prix : 2 350 € T.T.C.**
- → Prix indicatif. Confirmation prix net sur simple demande
-

FICHE PRODUIT

Conception



Distributions



Equipements Préparations Performances

Jantes JPSC-Ceika Série GT Page 4/5 - Tous les F16



GT_19



GT_20



GT_21



GT_22



GT_23



GT_24



GT_25



GT_26



GT_27

Marque : JPSC-Ceika :

- Jantes forgées
- **Prix : 2 350 € T.T.C.**
- → Prix indicatif. Confirmation prix net sur simple demande

FICHE PRODUIT

Conception



Distributions



Equipements Préparations Performances

Jantes JPSC-Ceika Série GT Page 5/5 - Tous les F16



GT_28



GT_29



GT_30



GT_31



GT_32



GT_33

Marque : JPSC-Ceika :

- Jantes forgées
- **Prix : 2 350 € T.T.C.**
 - → Prix indicatif. Confirmation prix net sur simple demande

FICHE PRODUIT

Conception



Distributions



Equipements Préparations Performances

Jantes JPSC-Ceika Série RS Page 1/4 - Tous les F16



RS_1



RS_2



RS_3



RS_4



RS_5



RS_7



RS_10



RS_14



RS_15

Marque : JPSC-Ceika :

- Jantes forgées
- **Prix : 2 350 € T.T.C.**
- → Prix indicatif. Confirmation prix net sur simple demande

FICHE PRODUIT

Conception



Distributions



Equipements Préparations Performances

Jantes JPSC-Ceika Série RS Page 2/4 - Tous les F16



RS_16



RS_17



RS_18



RS_19



RS_20



RS_21



RS_22



RS_23



RS_24

Marque : JPSC-Ceika :

- Jantes forgées
- **Prix : 2 350 € T.T.C.**
- → Prix indicatif. Confirmation prix net sur simple demande

FICHE PRODUIT

Conception



Distributions



[Equipements Préparations Performances](#)

Jantes JPSC-Ceika Série RS Page 3/4 - Tous les F16



RS_25



RS_26



RS_27



RS_28



RS_29



RS_30



RS_31



RS_32



RS_33

Marque : JPSC-Ceika :

- Jantes forgées
- **Prix : 2 350 € T.T.C.**
 - → Prix indicatif. Confirmation prix net sur simple demande

FICHE PRODUIT

Conception



Distributions



[Equipements Préparations Performances](#)

Jantes JPSC-Ceika Série RS Page 4/4 - Tous les F16



RS_34



RS_35



RS_36



RS_37

Marque : JPSC-Ceika :

- Jantes forgées
- **Prix : 2 350 € T.T.C.**
 - → Prix indicatif. Confirmation prix net sur simple demande

FICHE PRODUIT

Conception



Distributions



[Equipements Préparations Performances](#)

Jantes JPSC-Ceika Série S Page 1/4 - Tous les F16



S_1



S_2



S_3



S_4



S_5



S_6 2



S_6



S_7



S_8

Marque : JPSC-Ceika :

- Jantes forgées
- **Prix : 2 350 € T.T.C.**
- → Prix indicatif. Confirmation prix net sur simple demande

FICHE PRODUIT

Conception



Distributions



[Equipements Préparations Performances](#)

Jantes JPSC-Ceika Série S Page 2/4 - Tous les F16



S_9



S_10



S_11



S_12 5



S_12



S_13



S_14



S_15



S_17

Marque : JPSC-Ceika :

- Jantes forgées
- **Prix : 2 350 € T.T.C.**
- → Prix indicatif. Confirmation prix net sur simple demande

FICHE PRODUIT

Conception



Distributions



[Equipements Préparations Performances](#)

Jantes JPSC-Ceika Série S Page 3/4 - Tous les F16



S_18



S_19



S_20



S_21



S_22



S_23



S_24



S_25



S_27

Marque : JPSC-Ceika :

- Jantes forgées
- **Prix : 2 350 € T.T.C.**
- → Prix indicatif. Confirmation prix net sur simple demande

FICHE PRODUIT

Conception



Distributions



[Equipements Préparations Performances](#)

Jantes JPSC-Ceika Série S Page 4/4 - Tous les F16



S_28



S_29



S_30



S_31-a



S_32



S_33



S_34



S_35



S_36

Marque : JPSC-Ceika :

- Jantes forgées
- **Prix : 2 350 € T.T.C.**
- → Prix indicatif. Confirmation prix net sur simple demande

FICHE PRODUIT

Conception



Distributions



[Equipements Préparations Performances](#)

Jantes JPSC-Ceika Série SE Page 1/1 - Tous les F16



SE_1



SE_2



SE_3



SE_4



JPSC SE_5



SE_6



SE_7



SE_9



SE_10

Marque : JPSC-Ceika :

- Jantes forgées
- **Prix : 2 350 € T.T.C.**
- → Prix indicatif. Confirmation prix net sur simple demande

FICHE PRODUIT

Conception



Distributions



[Equipements Préparations Performances](#)

Jantes JPSC-Ceika Série SH Page 1/1 - Tous les F16



SH_1



SH_2



SH_3



SH_4



SH_5



SH_6



SH_7



SH_8



SH_11

Marque : JPSC-Ceika :

- Jantes forgées
- **Prix : 2 350 € T.T.C.**
- → Prix indicatif. Confirmation prix net sur simple demande

FICHE PRODUIT

Conception



Distributions



[Equipements Préparations Performances](#)

Jantes JPSC-Ceika Série SS Page 1/2 - Tous les F16



SS_01



SS_02



SS_03



SS_04



SS_05



SS_06



SS_07



SS_08



SS_09

Marque : JPSC-Ceika :

- Jantes forgées
- **Prix : 2 350 € T.T.C.**
- → Prix indicatif. Confirmation prix net sur simple demande

FICHE PRODUIT

Conception



Distributions



[Equipements Préparations Performances](#)

Jantes JPSC-Ceika Série SS Page 2/2 - Tous les F16



SS_10



SS_11



SS_12

Marque : JPSC-Ceika :

- Jantes forgées
- **Prix : 2 350 € T.T.C.**
- → Prix indicatif. Confirmation prix net sur simple demande

FICHE PRODUIT

Conception



Distributions



[Equipements Préparations Performances](#)

Jantes JPSC-Ceika Série SX Page 1/1 - Tous les F16



SX_2



SX_3



SX_4



SX_5



SX_6



SX_7



SX_8



SX_9



SX_10

Marque : JPSC-Ceika :

- Jantes forgées
- **Prix : 2 350 € T.T.C.**
- → Prix indicatif. Confirmation prix net sur simple demande

FICHE PRODUIT

Conception



Distributions



[Equipements Préparations Performances](#)

Jantes JPSC-Ceika Série VZ Page 1/2 - Tous les F16



VZ_1 1



VZ_1 3



VZ_2 1



VZ_2 2



VZ_3 2



VZ_4 1



VZ_4 2



VZ_5 2



VZ_5

Marque : JPSC-Ceika :

- Jantes forgées
- **Prix : 2 350 € T.T.C.**
- → Prix indicatif. Confirmation prix net sur simple demande

FICHE PRODUIT

Conception



Distributions



[Equipements Préparations Performances](#)

Jantes JPSC-Ceika Série VZ Page 2/2 - Tous les F16



VZ_6 3



VZ_6



VZ_7 2



VZ_7



VZ_8 2



VZ_8 4

Marque : JPSC-Ceika :

- Jantes forgées
- **Prix : 2 350 € T.T.C.**
- → Prix indicatif. Confirmation prix net sur simple demande

FICHE PRODUIT

Conception



Distributions



[Equipements Préparations Performances](#)

Jantes JPSC-Ceika Série WF Page 1/2 - Tous les F16



WF_1



WF_2



WF_3



WF_4



WF_5



WF_6



WF_7



WF_8



WF_9

Marque : JPSC-Ceika :

- Jantes forgées
- **Prix : 2 350 € T.T.C.**
- → Prix indicatif. Confirmation prix net sur simple demande

FICHE PRODUIT

Conception



Distributions



Equipements Préparations Performances

Jantes JPSC-Ceika Série WF Page 2/2 - Tous les F16



WF_10



WF_11



WF_12



WF_13



WF_14



WF_15

Marque : JPSC-Ceika :

- Jantes forgées
- **Prix : 2 350 € T.T.C.**
- → Prix indicatif. Confirmation prix net sur simple demande

FICHE PRODUIT

Conception



Distributions



Equipements Préparations Performances

Jantes Braid Rally sur mesure - F16 Turbo – GT - Rs Turbo

Jantes Avant Fullrace Maxi Light



Jantes Arrière Fullrace RallyCross



Marque : BRAID – JPSC

Jantes sur mesure pour les F16 Turbo.

Très Haute résistance. Ces jantes ont comme base les produits destinés au rally, y compris en WRC

- **Jantes Avant :**
 - 15x7 Pouces – 4x108 – ET15 – Alésage 65.1– Absence de Chanfreins
 - Poids : 8 Kilos et 16,6 kilos avec le Toyo R888R monté/équilibré (Neuf)°
- **Jantes Arrière :**
 - 16x8 Pouces – 4x108 – ET10 – Alésage 65.1 – Absence de Chanfreins
 - Poids 10,3 Kilos et 20.2 kilos avec le Toyo R888R monté/équilibré (Neuf)
- **Couleur standard :** Blanc,
 - *Couleurs possibles dans le prix : Blanc, Bleu, Jaune, Rouge, Noir.*
- **Prix des 4 jantes : 1 700 € T.T.C.**
 - **Option Boulons de roues noir : 50 €.**

FICHE PRODUIT

Conception



Distributions



Equipements Préparations Performances

Jantes Braid Forgées sur mesure - F16 Turbo – GT - RS Turbo
Non compatible avec le Kit Freins JPSC stage 3



Marque : BRAID – JPSC

Jantes construites sur mesure pour les F16 Turbo.

- Jantes Forgées très légères et résistantes
- Jantes Avant :
 - 15x7 Pouces – 4x108 – ET15 – Alésage 65.1– Absence de Chanfreins
 - Poids 5,4 Kilos
- Jantes Arrières :
 - 16x8 Pouces – 4x108 – ET10 – Alésage 65.1 – Absence de Chanfreins
 - Poids 6.8 Kilos
- Couleur standard : Au choix du client selon le RAL Choisi,

Attention : Le kit freins stage 3 JPSC ne peut pas être installé dans ces Jantes.

- Prix des 4 jantes : 4 600 € T.T.C.
 - Option Boulons de roues noir : 50 €

FICHE PRODUIT

Conception



Distributions



[Equipements Préparations Performances](#)

Pneus Semi-Slick Toyo - F16 Turbo – GT - RS Turbo



Marque : TOYO – Type R888R

- **Pneus Mi-Slick Route/Circuit Homologué :**
 - Avant : 195x50x15 TradeWare 100. Gomme «GG» (Gomme homologuée route)...
 - Pression : Route : 1.5 Bar Circuit 1.3
 - Arrière : 225x45x16 TradeWare 100. Gomme «GG» (Gomme homologuée route)
 - Pression : Route : 1.6 Bar Circuit 1.3
- **Prix : Selon Marché (~700 Euros)**