

# CATALOGUE

Jantes forgées sur mesure

## JPSC

Conceptions / Réalisations / Diffusion



GSM : **06 03 15 35 75**



Mail : [jeanpierre.jpssc@gmail.com](mailto:jeanpierre.jpssc@gmail.com)

Jantes forgées sur mesure pour la gamme Secma

La période actuelle d'instabilité des prix est forte. Les tarifs indiqués sur les «Fiches Produits» le sont à titre indicatif.  
Merci de demander Confirmation prix net avant commande.

Distributeurs



Thierry DARCISSAC : 06 99 90 28 28



Pascal RICHARD : 06 83 90 74 49

# Utilisation Catalogue à accès dynamique

Ce catalogue dispose de fonctions d'accès dynamiques :

1. Aux « Pages Produits »
2. Au retour en début de document depuis la « Page Produit ».

## 1. Dans la table des matières

- a. Si vous cliquez sur la ligne du produit qui vous intéresse, vous aboutirez directement sur la page produit.

## 2. Sur la page produit :

- a. Pour revenir au début du Catalogue : Vous cliquez sur le texte :

[«Equipements Préparations Performances »](#)

Comme indiqué, par les flèches vertes, dans la vue ci-dessous



## Accès au catalogue en ligne :

→ <https://atpp-auto.com/catalogues-accessoires-secma/>

Le catalogue en ligne est le seul qui fait foi.

## GARANTIE :

L'ensemble des équipements proposés dans ce catalogue  
Profite d'une garantie d'une année.

## 3. PRIX :

- Le prix de nos jantes est essentiellement lié à leurs tailles.
- D'où un prix identique sur l'ensemble du catalogue. Ce prix reste cependant indicatif.
- Nous vous fournirons le prix réel du modèle de votre choix sur simple demande.

# Table des matières

Produits et Réglages trains roulants du Secma F16 Turbo	4
Tableau des Poids F16 Turbo et Préparations	5
Jantes JPSC-Ceika – Développement sur mesure	6
Jantes JPSC-Ceika que j’ai choisi pour le Rs-Turbo	7
Jantes JPSC-Ceika Série <b>CC</b> Page 1/2 - Tous les F16	8
Jantes JPSC-Ceika Série <b>CC</b> Page 2/2 - Tous les F16	9
Jantes JPSC-Ceika Série <b>EX</b> Page 1/3 - Tous les F16	10
Jantes JPSC-Ceika Série <b>EX</b> Page 2/3 - Tous les F16	11
Jantes JPSC-Ceika Série <b>EX</b> Page 3/3 - Tous les F16	12
Jantes JPSC-Ceika Série <b>GT</b> Page 1/5 - Tous les F16	13
Jantes JPSC-Ceika Série <b>GT</b> Page 2/5 - Tous les F16	14
Jantes JPSC-Ceika Série <b>GT</b> Page 3/5 - Tous les F16	15
Jantes JPSC-Ceika Série <b>GT</b> Page 4/5 - Tous les F16	16
Jantes JPSC-Ceika Série <b>GT</b> Page 5/5 - Tous les F16	17
Jantes JPSC-Ceika Série <b>RS</b> Page 1/4 - Tous les F16	18
Jantes JPSC-Ceika Série <b>RS</b> Page 2/4 - Tous les F16	19
Jantes JPSC-Ceika Série <b>RS</b> Page 3/4 - Tous les F16	20
Jantes JPSC-Ceika Série <b>RS</b> Page 4/4 - Tous les F16	21
Jantes JPSC-Ceika Série <b>S</b> Page 1/4 - Tous les F16	22
Jantes JPSC-Ceika Série <b>S</b> Page 2/4 - Tous les F16	23
Jantes JPSC-Ceika Série <b>S</b> Page 3/4 - Tous les F16	24
Jantes JPSC-Ceika Série <b>S</b> Page 4/4 - Tous les F16	25
Jantes JPSC-Ceika Série <b>SE</b> Page 1/1 - Tous les F16	26
Jantes JPSC-Ceika Série <b>SH</b> Page 1/1 - Tous les F16	27
Jantes JPSC-Ceika Série <b>SS</b> Page 1/2 - Tous les F16	28
Jantes JPSC-Ceika Série <b>SS</b> Page 2/2 - Tous les F16	29
Jantes JPSC-Ceika Série <b>SX</b> Page 1/1 - Tous les F16	30
Jantes JPSC-Ceika Série <b>VZ</b> Page 1/2 - Tous les F16	31
Jantes JPSC-Ceika Série <b>VZ</b> Page 2/2 - Tous les F16	32
Jantes JPSC-Ceika Série <b>WF</b> Page 1/2 - Tous les F16	33
Jantes JPSC-Ceika Série <b>WF</b> Page 2/2 - Tous les F16	34
Jantes Braid Rallye sur mesure - F16 Turbo – GT - Rs Turbo	35
Jantes Braid Forgées sur mesure - F16 Turbo – GT - RS Turbo	36
Pneus Semi-Slick Toyo - F16 Turbo – GT - RS Turbo	37

# Informations Jantes, pneus et réglages Trains roulants

Conception



Distributions



## Equipements Préparations Performances

### Produits et Réglages trains roulants du Secma F16 Turbo

#### • Les jantes sur mesure J.P.S.C.:

- Avant :
  - Taille : 15 ou 16 pouces
    - 16 pouces obligatoire avec le kit freins Stage 3 JPSC
  - Déport : ET15
- Arrière :
  - Taille : 16 pouces
  - Déport : ET10

#### • Réglage Trains roulants :

- Avant :
  - Pince : 0,10°
  - Carrossage : 1,3 à 1.4° de négatif
- Arrière :
  - Pince : 0,12° à 0,15°
  - Carrossage : 1,5 à 2° de négatif
    - *Le banc que j'utilise fait de mesures en 60<sup>ème</sup>. Donc, juste après 1.6° c'est 2°*

#### • Réglage de Base (Route) P2S:

- Le réglage de base est de **-25 Clics** sur aux 4 coins.
- Pour les réglages complémentaires, se référer à la fiche Setup fournie.

#### • Pneus et Roues :

- Type de pneus :
  - Route : Michelin PS3
    - A l'avant : 195x50x15
    - A l'arrière : 215x45x16
  - Semi-Slick : Toyo
    - A l'avant : 195x50x15
    - Si kit freins Stage 3 JPSC : 205x45x16
    - A l'arrière : 225x45x16
- Pression des pneus à Froid :
  - Sur route :
    - Avant : 1.5 Bar    Arrière : 1.6 à 1.7 Bar
  - Sur Piste (Sèche) :
    - Avant : 1.4 Bar (pression à chaud 1.7b)    Arrière : 1.5 b (pression à chaud 1.8 à 1.9b)
    - **S'il fait chaud : 1.3Bar au carré à froid**
- Serrage des roues :
  - 11 Kilos ou 110 Nw

# FICHE PRODUIT

Conception



Distributions



Equipements Préparations Performances

## Tableau des Poids F16 Turbo et Préparations

Tableau comparatif des poids Secma et Options préparations

Désignation	Origine		Produits Evolution JPSC et Produits distribués										Gains de poids		
	Annoncé	Constaté Intgrant les options principales	Freins		Suspensions		Jantes			Batterie	Echappement		Volant Moteur	Stage 2	Stage 3
			Kit Freins stage 2	Kit Freins Stage 3	P2S 1 voies	P2S 3 voies	Tailles	Braid-JPSC Rally	Braid-JPSC Forcée	Lithium	Stage 2	Stage 3	V.M.A. JPSC		
<b>F16 Turbo</b>	657	690													
<b>Freins (Disques : Poids en mouvement)</b>															
1 Etrier Avant		4,3	4,3	3,35										0	1,9
2 Disques Avant		10,1	10,2	9,7										-0,1	0,4
1 Etrier Arrière		2,6	2,6	2,6										0	0
2 Disques Arrière		8,8	9,4	9,8										-0,6	-1
<b>Batterie</b>										2				11,7	11,7
<b>Echappement</b>															
Catalyseur		6,3									3,2	1,9		3,1	4,4
Tube + Silencieux		9,4									9,4	6,5		0	2,9
<b>Volant Moteur (Poids en mouvement)</b>													6,2	7,2	7,2
<b>Poids non Suspendus</b>															
<b>Suspensions : les 4</b>					7,1	11,15								3,9	3,9
<b>1 Roue complète avec pneus (Poids en mouvement)</b>															
Avant	195x50x15 Jantes 6.5P	18					195x50x15 Jantes 7P	17	14,6					2	6,8
Arrière	215x45x16 Jantes 7P	22,4					215x45x16 Jantes 8P	21	17,2					2,8	10,4
<b>Total</b>													<b>30</b>	<b>48,6</b>	

\* 80% du poids des suspensions P2S est Suspendu

### Information JPSC :

- **Tableau récapitulatif des poids :**

- •Ce tableau présente :

- Les différents poids des éléments de séries
- Les différents poids des équipements qui sont proposés dans mon catalogue.

- Il faut bien comprendre que :

- Les poids non suspendus ont un impact direct sur le comportement du F16
- Les poids en mouvement ont un impact important sur les réactions de la voiture. Ce qui est communément admis .

- 1 Kilo Gagné sur les pièces en mouvement Moteur :

- C'est équivalent à 10 Kilos dans la Voiture

- 1 kilo gagné au niveau des poids non suspendue des trains roulant :

- C'est 5 kilos dans la voiture

- Qui doit donc aussi lutter contre l'énergie cinétique de ces poids

# FICHE PRODUIT

Conception



Distributions



[Equipements Préparations Performances](#)

## Jantes JPSC-Ceika – Développement sur mesure



Marque : JPSC / Ceika -

*Jantes construites sur mesure pour les Secma F16 Turbo  
Elles sont bien sur montable sur les F16 V1, V2 et EVO*

- Jantes Forgées très légères et résistantes
- Jantes Avant :
  - **Kit Freins origine ou Stage 2 JPSC**
    - 15x7 Pouces – 4x108 – ET15 – Alésage 65.1– Absence de Chanfrein
    - Poids 5,7 Kilos
  - **Kit Freins JPSC-Ceika Stage 3**
    - 16x7 Pouces – 4x108 – ET15 – Alésage 65.1– Absence de Chanfrein
    - Poids 5,9 Kilos
- Jantes Arrières :
  - **Tous types de freins**
    - 16x8 Pouces – 4x108 – ET10 – Alésage 65.1 – Absence de Chanfrein
    - Poids 7 Kilos
- **Couleur standard** : Au choix du client selon le RAL Choisi.
  - Les couleurs présentées dans ce catalogue ne sont que démonstrative.
- **Délai de livraison** : 6 à 7 semaines
- **Si commande** → Format de la jante et/ou teinte très spécifique
  - Paiement à la commande
  - Pas de reprise ni d'échange
  - Bien sûr, la garantie reste complètement maintenue
- **Prix des 4 jantes : 2 350 € T.T.C.**
  - → Prix indicatif. Confirmation prix net sur simple demande
  - **Option Boulons de roues noir : 50 €**

# FICHE PRODUIT

Conception



Distributions



[Equipements Préparations Performances](#)

## Jantes JPSC-Ceika que j'ai choisi pour le Rs-Turbo

Ce choix est personnel, il n'est absolument pas obligatoire de prendre la même.



C'est une jante monobloc. La visserie n'est que décorative.

J'ai choisi cette jante :

- Pour sa grande perméabilité à l'air
- Par son dessin qui est non rectiligne.
- Par ses banches qui sont bi-directionnelles offrant une bonne résistance à l'accélération et au freinage.
- Elles seront de couleur Bronze

**Marque : JPSC- Ceika :**

- Jantes forgées
- **Prix : 2 350 € T.T.C.**
- → Prix indicatif. Confirmation prix net sur simple demande

# FICHE PRODUIT

Conception



Distributions



[Equipements Préparations Performances](#)

## Jantes JPSC-Ceika Série CC Page 1/2 - Tous les F16



CC\_1



CC\_2



CC\_3



CC\_4



CC\_5



CC\_6



CC\_7



CC\_8



CC\_9

**Marque : JPSC- Ceika :**

- Jantes forgées
- **Prix : 2 350 € T.T.C.**
- → Prix indicatif. Confirmation prix net sur simple demande



# FICHE PRODUIT

Conception



Distributions



[Equipements Préparations Performances](#)

## Jantes JPSC-Ceika Série CC Page 2/2 - Tous les F16



CC\_11



CC\_12



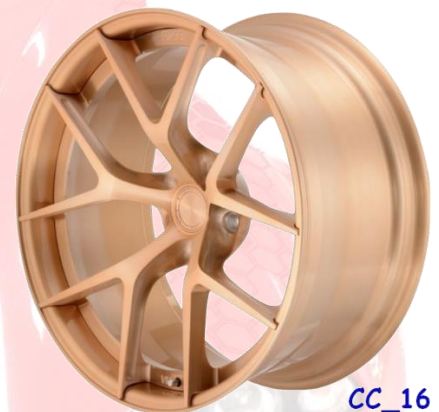
CC\_13



CC\_14



CC\_15



CC\_16



CC\_17



CC\_18

**Marque : JPSC-Ceika :**

- Jantes forgées
- **Prix : 2 350 € T.T.C.**
- → Prix indicatif. Confirmation prix net sur simple demande

# FICHE PRODUIT

Conception



Distributions



[Equipements Préparations Performances](#)

## Jantes JPSC-Ceika Série EX Page 1/3 - Tous les F16



EX\_1



EX\_2



EX\_3



EX\_4



EX\_6



EX\_7



EX\_8



EX\_9



EX\_10

**Marque : JPSC-Ceika :**

- Jantes forgées
- **Prix : 2 350 € T.T.C.**
- → Prix indicatif. Confirmation prix net sur simple demande

# FICHE PRODUIT

Conception



Distributions



[Equipements Préparations Performances](#)

## Jantes JPSC-Ceika Série EX Page 2/3 - Tous les F16



EX\_11



EX\_12



EX\_13



EX\_15



EX\_16



EX\_17



EX\_19



EX\_20



EX\_21

**Marque : JPSC-Ceika :**

- Jantes forgées
- **Prix : 2 350 € T.T.C.**
- → Prix indicatif. Confirmation prix net sur simple demande

# FICHE PRODUIT

Conception



Distributions



[Equipements Préparations Performances](#)

## Jantes JPSC-Ceika Série EX Page 3/3 - Tous les F16



EX\_23



EX\_24



EX\_25



EX\_26



EX\_27



EX\_28



EX\_29



EX\_31



EX\_32

**Marque : JPSC-Ceika :**

- Jantes forgées
- **Prix : 2 350 € T.T.C.**
- → Prix indicatif. Confirmation prix net sur simple demande

# FICHE PRODUIT

Conception



Distributions



[Equipements Préparations Performances](#)

## Jantes JPSC-Ceika Série GT Page 1/5 - Tous les F16



GT\_1



GT\_2



GT\_3



GT\_4



GT\_5



GT\_6



GT\_7



GT\_8



GT\_9

**Marque : JPSC-Ceika :**

- Jantes forgées
- **Prix : 2 350 € T.T.C.**
  - → Prix indicatif. Confirmation prix net sur simple demande

# FICHE PRODUIT

Conception



Distributions



[Equipements Préparations Performances](#)

## Jantes JPSC-Ceika Série GT Page 2/5 - Tous les F16



GT\_10



GT\_11



GT\_12



GT\_13



GT\_14



GT\_15



GT\_16



GT\_17



GT\_18

**Marque : JPSC-Ceika :**

- Jantes forgées
- **Prix : 2 350 € T.T.C.**
  - → Prix indicatif. Confirmation prix net sur simple demande

# FICHE PRODUIT

Conception



Distributions



Equipements Préparations Performances

## Jantes JPSC-Ceika Série GT Page 3/5 - Tous les F16



GT\_19



GT\_20



GT\_21



GT\_22



GT\_23



GT\_24



GT\_25



GT\_26



GT\_27

**Marque : JPSC-Ceika :**

- Jantes forgées
- **Prix : 2 350 € T.T.C.**
- → Prix indicatif. Confirmation prix net sur simple demande
-

# FICHE PRODUIT

Conception



Distributions



Equipements Préparations Performances

## Jantes JPSC-Ceika Série GT Page 4/5 - Tous les F16



GT\_19



GT\_20



GT\_21



GT\_22



GT\_23



GT\_24



GT\_25



GT\_26



GT\_27

**Marque : JPSC-Ceika :**

- Jantes forgées
- **Prix : 2 350 € T.T.C.**
- → Prix indicatif. Confirmation prix net sur simple demande



# FICHE PRODUIT

Conception



Distributions



Equipements Préparations Performances

Jantes JPSC-Ceika Série GT Page 5/5 - Tous les F16



GT\_28



GT\_29



GT\_30



GT\_31



GT\_32



GT\_33

Marque : JPSC-Ceika :

- Jantes forgées
- **Prix : 2 350 € T.T.C.**
  - → Prix indicatif. Confirmation prix net sur simple demande

# FICHE PRODUIT

Conception



Distributions



Equipements Préparations Performances

Jantes JPSC-Ceika Série RS Page 1/4 - Tous les F16



RS\_1



RS\_2



RS\_3



RS\_4



RS\_5



RS\_7



RS\_10



RS\_14



RS\_15

**Marque : JPSC-Ceika :**

- Jantes forgées
- **Prix : 2 350 € T.T.C.**
- → Prix indicatif. Confirmation prix net sur simple demande

# FICHE PRODUIT

Conception



Distributions



Equipements Préparations Performances

Jantes JPSC-Ceika Série RS Page 2/4 - Tous les F16



RS\_16



RS\_17



RS\_18



RS\_19



RS\_20



RS\_21



RS\_22



RS\_23



RS\_24

Marque : JPSC-Ceika :

- Jantes forgées
- **Prix : 2 350 € T.T.C.**
- → Prix indicatif. Confirmation prix net sur simple demande

# FICHE PRODUIT

Conception



Distributions



[Equipements Préparations Performances](#)

## Jantes JPSC-Ceika Série RS Page 3/4 - Tous les F16



RS\_25



RS\_26



RS\_27



RS\_28



RS\_29



RS\_30



RS\_31



RS\_32



RS\_33

Marque : JPSC-Ceika :

- Jantes forgées
- **Prix : 2 350 € T.T.C.**
  - → Prix indicatif. Confirmation prix net sur simple demande

# FICHE PRODUIT

Conception



Distributions



[Equipements Préparations Performances](#)

## Jantes JPSC-Ceika Série RS Page 4/4 - Tous les F16



RS\_34



RS\_35



RS\_36



RS\_37

Marque : JPSC-Ceika :

- Jantes forgées
- **Prix : 2 350 € T.T.C.**
  - → Prix indicatif. Confirmation prix net sur simple demande

# FICHE PRODUIT

Conception



Distributions



[Equipements Préparations Performances](#)

## Jantes JPSC-Ceika Série S Page 1/4 - Tous les F16



S\_1



S\_2



S\_3



S\_4



S\_5



S\_6 2



S\_6



S\_7



S\_8

**Marque : JPSC-Ceika :**

- Jantes forgées
- **Prix : 2 350 € T.T.C.**
- → Prix indicatif. Confirmation prix net sur simple demande

# FICHE PRODUIT

Conception



Distributions



[Equipements Préparations Performances](#)

## Jantes JPSC-Ceika Série S Page 2/4 - Tous les F16



S\_9



S\_10



S\_11



S\_12 5



S\_12



S\_13



S\_14



S\_15



S\_17

**Marque : JPSC-Ceika :**

- Jantes forgées
- **Prix : 2 350 € T.T.C.**
- → Prix indicatif. Confirmation prix net sur simple demande

# FICHE PRODUIT

Conception



Distributions



[Equipements Préparations Performances](#)

## Jantes JPSC-Ceika Série S Page 3/4 - Tous les F16



S\_18



S\_19



S\_20



S\_21



S\_22



S\_23



S\_24



S\_25



S\_27

**Marque : JPSC-Ceika :**

- Jantes forgées
- **Prix : 2 350 € T.T.C.**
- → Prix indicatif. Confirmation prix net sur simple demande



# FICHE PRODUIT

Conception



Distributions



[Equipements Préparations Performances](#)

## Jantes JPSC-Ceika Série S Page 4/4 - Tous les F16



S\_28



S\_29



S\_30



S\_31-a



S\_32



S\_33



S\_34



S\_35



S\_36

Marque : JPSC-Ceika :

- Jantes forgées
- **Prix : 2 350 € T.T.C.**
- → Prix indicatif. Confirmation prix net sur simple demande

# FICHE PRODUIT

Conception



Distributions



[Equipements Préparations Performances](#)

## Jantes JPSC-Ceika Série SE Page 1/1 - Tous les F16



SE\_1



SE\_2



SE\_3



SE\_4



JPSC SE\_5



SE\_6



SE\_7



SE\_9



SE\_10

**Marque : JPSC-Ceika :**

- Jantes forgées
- **Prix : 2 350 € T.T.C.**
- → Prix indicatif. Confirmation prix net sur simple demande

# FICHE PRODUIT

Conception



Distributions



[Equipements Préparations Performances](#)

## Jantes JPSC-Ceika Série SH Page 1/1 - Tous les F16



SH\_1



SH\_2



SH\_3



SH\_4



SH\_5



SH\_6



SH\_7



SH\_8



SH\_11

**Marque : JPSC-Ceika :**

- Jantes forgées
- **Prix : 2 350 € T.T.C.**
- → Prix indicatif. Confirmation prix net sur simple demande

# FICHE PRODUIT

Conception



Distributions



[Equipements Préparations Performances](#)

## Jantes JPSC-Ceika Série SS Page 1/2 - Tous les F16



SS\_01



SS\_02



SS\_03



SS\_04



SS\_05



SS\_06



SS\_07



SS\_08



SS\_09

**Marque : JPSC-Ceika :**

- Jantes forgées
- **Prix : 2 350 € T.T.C.**
- → Prix indicatif. Confirmation prix net sur simple demande

# FICHE PRODUIT

Conception



Distributions



[Equipements Préparations Performances](#)

## Jantes JPSC-Ceika Série SS Page 2/2 - Tous les F16



SS\_10



SS\_11



SS\_12

**Marque : JPSC-Ceika :**

- Jantes forgées
- **Prix : 2 350 € T.T.C.**
- → Prix indicatif. Confirmation prix net sur simple demande

# FICHE PRODUIT

Conception



Distributions



[Equipements Préparations Performances](#)

Jantes JPSC-Ceika Série SX Page 1/1 - Tous les F16



SX\_2



SX\_3



SX\_4



SX\_5



SX\_6



SX\_7



SX\_8



SX\_9



SX\_10

Marque : JPSC-Ceika :

- Jantes forgées
- **Prix : 2 350 € T.T.C.**
- → Prix indicatif. Confirmation prix net sur simple demande

# FICHE PRODUIT

Conception



Distributions



[Equipements Préparations Performances](#)

## Jantes JPSC-Ceika Série VZ Page 1/2 - Tous les F16



VZ\_1 1



VZ\_1 3



VZ\_2 1



VZ\_2 2



VZ\_3 2



VZ\_4 1



VZ\_4 2



VZ\_5 2



VZ\_5

**Marque : JPSC-Ceika :**

- Jantes forgées
- **Prix : 2 350 € T.T.C.**
- → Prix indicatif. Confirmation prix net sur simple demande

# FICHE PRODUIT

Conception



Distributions



[Equipements Préparations Performances](#)

## Jantes JPSC-Ceika Série VZ Page 2/2 - Tous les F16



VZ\_6 3



VZ\_6



VZ\_7 2



VZ\_7



VZ\_8 2



VZ\_8 4

**Marque : JPSC-Ceika :**

- Jantes forgées
- **Prix : 2 350 € T.T.C.**
- → Prix indicatif. Confirmation prix net sur simple demande



# FICHE PRODUIT

Conception



Distributions



[Equipements Préparations Performances](#)

## Jantes JPSC-Ceika Série WF Page 1/2 - Tous les F16



WF\_1



WF\_2



WF\_3



WF\_4



WF\_5



WF\_6



WF\_7



WF\_8



WF\_9

**Marque : JPSC-Ceika :**

- Jantes forgées
- **Prix : 2 350 € T.T.C.**
- → Prix indicatif. Confirmation prix net sur simple demande

# FICHE PRODUIT

Conception



Distributions



Equipements Préparations Performances

Jantes JPSC-Ceika Série WF Page 2/2 - Tous les F16



WF\_10



WF\_11



WF\_12



WF\_13



WF\_14



WF\_15

Marque : JPSC-Ceika :

- Jantes forgées
- **Prix : 2 350 € T.T.C.**
- → Prix indicatif. Confirmation prix net sur simple demande

# FICHE PRODUIT

Conception



Distributions



## Equipements Préparations Performances

Jantes Braid Rallye sur mesure - F16 Turbo – GT - Rs Turbo

Jantes Avant Fullrace Maxi Light



Jantes Arrière Fullrace RallyCross



**Marque : BRAID – JPSC**

**Jantes sur mesure pour les F16 Turbo.**

Très Haute résistance. Ces jantes ont comme base les produits destinés au rallye y compris en WRC

- **Jantes Avant :**
  - 15x7 Pouces – 4x108 – ET15 – Alésage 65.1– Absence de Chanfrein
  - Poids : 8 Kilos et 16,6 kilos avec le Toyo R888R monté/équilibré (Neuf)°
- **Jantes Arrière :**
  - 16x8 Pouces – 4x108 – ET10 – Alésage 65.1 – Absence de Chanfrein
  - Poids 10,3 Kilos et 20.2 kilos avec le Toyo R888R monté/équilibré (Neuf)
- **Couleur standard :** Blanc,
  - *Couleurs possibles dans le prix : Blanc, Bleu, Jaune, Rouge, Noir.*
- **Prix des 4 jantes : 1 700 € T.T.C.**
  - **Option Boulons de roues noir : 50 €.**

# FICHE PRODUIT

Conception



Distributions



## Equipements Préparations Performances

Jantes Braid Forgées sur mesure - F16 Turbo – GT - RS Turbo  
Non compatible avec le Kit Freins JPSC stage 3



### Marque : BRAID – JPSC

Jantes construites sur mesure pour les F16 Turbo.

- Jantes Forgées très légères et résistantes
- Jantes Avant :
  - 15x7 Pouces – 4x108 – ET15 – Alésage 65.1– Absence de Chanfrein
  - Poids 5,4 Kilos
- Jantes Arrières :
  - 16x8 Pouces – 4x108 – ET10 – Alésage 65.1 – Absence de Chanfrein
  - Poids 6.8 Kilos
- Couleur standard : Au choix du client selon le RAL Choisi,

**Attention : Le kit freins stage 3 JPSC ne peut pas être installé dans ces Jantes.**

- Prix des 4 jantes : 4 600 € T.T.C.
  - Option Boulons de roues noir : 50 €

# FICHE PRODUIT

Conception



Distributions



[Equipements Préparations Performances](#)

Pneus Semi-Slick Toyo - F16 Turbo – GT - RS Turbo



Marque : TOYO – Type R888R

- **Pneus Mi-Slick Route/Circuit Homologué :**
  - Avant : 195x50x15 TradeWare 100. Gomme «GG» (Gomme homologuée route)...
    - Pression : Route : 1.5 Bar Circuit 1.3
  - Arrière : 225x45x16 TradeWare 100. Gomme «GG» (Gomme homologuée route)
    - Pression : Route : 1.6 Bar Circuit 1.3
- **Prix : Selon Marché (~700 Euros)**