

CATALOGUE FICHES PRODUITS ACCESSOIRES ET EVOLUTIONS

Conceptions / Réalisations



GSM : 06 03 15 35 75

Mail : jeanpierre.jpssc@gmail.com

Secma F16 V1, V2 et EVO - Moteur K4M

Jusque 31 Juillet 2024

La période actuelle d'instabilité des prix est forte. Les tarifs indiqués sur les «Fiches Produits» le sont à titre indicatifs. Merci de demander confirmation avant commande.



Distributeurs



Thierry DARCISSAC : 06 99 90 28 28



Pascal RICHARD : 06 83 90 74 49

Utilisation Catalogue à accès dynamique

Ce catalogue dispose de fonctions d'accès dynamiques :

1. Aux « Pages Produits »
2. Au retour en début de document depuis la « Page Produit ».

1. Dans la table des matières

- a. Si vous cliquez sur la ligne du produit qui vous intéresse, vous aboutirez directement sur la page produit.

2. Sur la page produit :

- a. Pour revenir au début du Catalogue : Vous cliquez sur le texte :

[«Equipements Préparations Performances»](#)

Comme indiqué, entre les flèches vertes, dans la vue ci-dessous



3. Recherche par mot clef :

- a. Cliquez sur «CTRL» «F» et tapez le nom recherché dans la boîte de dialogue.
- b. Dans la Table des matières, il apparaîtra en Surbrillance le(s) nom(s) correspondant(s).

Accès au catalogue en ligne :

→ <https://atpp-auto.com/catalogues-accessoires-secma/>

Le catalogue en ligne est le seul qui fait fois.

GARANTIE :

L'ensemble des équipements proposés dans ce catalogue
Profite d'une garantie d'une année.

Table des matières

→	Contexte	5
	Contexte - Produits et Réglages du Secma F16 V1, V2 & EVO	6
	Contexte - Dimensions Roues origines Secma Tableau des possibles taille de jantes / Pneus	7
→	Outillages	8
	Outillages - Kit Premiers Secours dépannage - Tous les F16	9
	Outillages - Kit Premiers Secours Outillages - Tous les F16	10
	Outillages - Gonfleur Pneus portable autonome → <i>F16 Tous types</i>	11
→	Electricité	12
	Electricité - Rétro-vision Vidéo Droite et /ou gauche - Tous les F16	13
	Electricité - Rétroviseur vidéo - Tous les F16	14
	Electricité - Module Allumage automatique des phares - <i>Tous les F16</i>	15
	Electricité - Module Tracker → <i>Tous les F16</i>	16
	Electricité - Module Transpondeur Sécurité - <i>Tous les F16</i>	17
	Electricité - Coupe Circuit général → <i>F16 V1, V2 ET EVO</i>	18
	Electricité - Kit Connecteur Externe Batterie → <i>F16 V1, V2 ET EVO</i>	19
	Electricité - Batterie Lithium - <i>F16, Fun-Buggy, F16 Turbo – F16 RS Turbo</i>	20
→	Eclairages	21
	Eclairage - Ampoules LED 360° – F16 Tous types	22
	Eclairage - Feux de jours Arrières – F16 Tous types et Fun Buggy	23
	Eclairage - Répétiteurs Clignotant Black-Line ou Cristal – F16 et Fun Buggy	24
→	Télémetries	25
	Télémetrie - Platine intégration Manomètres 52mm → <i>F16 & Fun-Buggy</i>	26
	Télémetrie - Kit 3 manomètres 52mm → F16 Tous types et Fun-Buggy	27
	Télémetrie - Télémetrie OBDII – F16 Tous types et Fun Buggy – Mot. K4M	28
	Télémetrie - Système d'analyse temps Réel Pression Pneus	29
→	Sécurité	30
	Sécurité - Klaxon Bi ton 110db – F16 Tous types	31
	Sécurité - Rétroviseurs Extérieurs – F16 Tous types et Fun-Buggy	32
→	Pilotage	33
	Pilotage - Moyeu volant démontable <i>F16 Tous Types</i>	34
	Pilotage - Réhausse moyeu volant <i>F16 Tous Types</i>	35
	Pilotage - Volant Alcantara 320mm – Tous les <i>F16 et Buggy</i>	36
	Pilotage - Flectors de direction Haute densité	37
	Pilotage - Harnais 4 points – F16 V1, V2 et EVO	38
→	Confort	39
	Confort - Repose Pied Pilote et Blindage chauffage	40
	Confort - Coque cache enrouleur Ceintures de Sécurités	41
	Confort - Boucle rehausse Ceintures de sécurités	42
→	Préparation Moteur	43
	Préparation Moteur - Filtre à air Coton. → F16 & Fun-Buggy Mot. K4M	44
	Préparation Moteur - Volant Moteur Compétition → <i>F16 & Fun-Buggy K4M</i>	45
	Préparation Moteur - Radiateurs Stage 2 → <i>F16 & Fun-Buggy</i>	46
	Préparation Moteur - Radiateurs moteur Stage 3 → <i>F16 V1, V2 et EVO</i>	47
	Préparation Moteur - Kit Radiateur d'huile Modine → <i>F16 & Fun-Buggy K4M</i>	48
	Préparation Moteur - Papillon de gaz Grande Section. → <i>F16 & Fun Buggy K4M</i>	49

Préparation Moteur - Reprog Moteur → F16 & Fun-Buggy Moteur K4M	50
→ Préparation Boite	51
Préparation boite - Short Shifter → F16 & Fun-Buggy → Moteur K4M	52
Préparation boite - Supports Moteur ST3 → <i>F16 & Fun-Buggy Mot. K4M</i>	53
→ Châssis	54
Châssis - Bouchon cage roulement moyeu avant – <i>F16 & Fun Buggy</i>	55
Châssis - Patins Caoutchouc emplacement Cric → <i>F16 & Fun-Buggy</i>	56
Châssis - Sangles ou Anneau de Tractage - F16 tous Types et Fun buggy	57
Châssis - Kit rigidification train arrière → F16 V1 &V2 et Fun-Buggy - K4M	58
Châssis - Barre de Renfort châssis F16-EVO - K4M	59
Châssis - Kit Suspensions Evolution H&R - <i>F16 & Fun-Buggy</i>	60
Châssis - Kit Suspensions hautes performances → P2S ALPHAZ 1 Voie	61
Châssis - Kit Freins Circuit → <i>F16 V1, V2 et EVO & Fun-Buggy</i>	62
Châssis - Jantes JPSC-Ceika – Développée sur mesure	63
Châssis - Pneus Semi-Slick Toyo → <i>F16 V1, V2 et EVO</i>	64
Châssis - Bavettes Caoutchouc Garde-Boues	65
→ Coque	66
Coque - Gardes boues Arrière Carbone – Tous les F16	67
Coque - Gardes boues Avant Carbone – F16 & Fun Buggy	68
Coque - Gardes boues Arrière Fibre – Tous les F16	69
Coque - Gardes boues Avant Fibre – F16 & Fun Buggy	70
→ Accessoires	71
Accessoires - Treuil de chargement sur remorque	72



FICHES PRODUITS

Conception



Distributions



[Equipements Préparations Performances](#)



Contexte



FICHE PRODUIT

Conception



Distributions



Equipements Préparations Performances

Contexte - Produits et Réglages du Secma F16 V1, V2 & EVO

Type moteur : K4M690

Boite de Vitesses : JH3

• Fluides :

- **Carburant :**
 - SP95 ou SP98, ce qui est mieux, sur Moteur Stock
 - SP98 sur Moteur Stage 1 ou 2 (*Si seule possibilité : SP95 → Eviter les pleines charges*)
 - Filtre à carburant Purflux EP202
- **Huile Moteur :**
 - Grande Marque 10x40
 - Si utilisation Piste MOTUL 300V Grade 10w40 (*Après rodage*).
 - **Vidange :**
 - Tous les ans ou tous les 10 à 15 000 Kms sur route
 - Si utilisation Circuit : toutes les 6 journées Max.
 - Contenance : 4.5 à 5 litres
 - **Filtre à Huile :** Purflux LS932
- **Huile de Boite :**
 - Motul Gear300 75w90 – Contenant 3.3 Litres
- **Liquide de Refroidissement :**
 - Jaune ou Rose de Type VAG. Ref G13 ou équivalent
 - **Niveau :** A peu près au milieu sous la lanière de maintien du vase d'expansion.
- **Liquide de Freins :**
 - **Sur route :** DOT 4 **Sur Piste :** Motul RBF600

• Réglage Trains roulants :

- **Avant :** **Pince :** 0,10° **Carrossage :** 1,3 à 1.4° de négatif
- **Arrière :** **Pince :** 0,12° à 0,15° **Carrossage :** 1,5 à 2° de négatif -- 2.5° utilisation Piste
 - *Le banc que j'utilise fait de mesures en 60^{ème}. Donc, juste après 1.6° c'est 2°*

• Réglage de Base (Route) P2S:

- Le réglage de base est de **-25 Clics** sur aux 4 coins.
- Pour les réglages complémentaires, se référer à la fiche Setup fournie.

• Pneus et Roues :

- **Pression des pneus à Froid :**
 - **Sur route :**
 - **Avant :** 1.5 Bar. Taille 195x50x15 – Jantes de 15 Pouces en ET15
 - **Arrière :** 1.6 à 1.7 Bar. Taille 225x45x16 - Jantes de 16 Pouces en ET15
 - **Sur Piste (Sèche) :**
 - **Avant :** 1.4 Bar (pression à chaud 1.7b) **Arrière :** 1.5 b (pression à chaud 1.8 à 1.9b)
 - **S'il fait chaud : 1.3Bar au carré à froid**
- **Serrage des roues :**
 - 9 à 10 Kilos ou 90 à 100 Nm

FICHE PRODUIT

Conception



Distributions



Equipements Préparations Performances

Contexte - Dimensions Roues origines Secma Tableau des possibles taille de jantes / Pneus

Monte origine F16 / F16 Evo

	largeur jante x diamètre	entraxe	alésage	Déport origine	Jante Zenith Racer	Pneu Origine	Indice de charge mini	Indice de vitesse mini
Avant	6.5x15	4x108	65.1	ET15	J159615ZENIBS	195x50/R15 82V	78	H
Arrière	7x16	4x108	65.1	ET15	J169615ZENIBS	225x45/R16 89W	81	H

Largeur de la jante	Largeur de pneu minimum	Largeurs de pneu conseillées	Largeur de pneu maximum
5	155	165 ou 175	185
5.5	165	175 ou 185	195
6	175	185 ou 195	205
6.5	185	195 ou 205	215
7	195	205 ou 215	225
7.5	205	215 ou 225	235
8	215	225 ou 235	245
8.5	225	235 ou 245	255
9	235	245 ou 255	265
9.5	245	255 ou 265	275
10	255	265 ou 275	285
10.5	265	275 ou 285	295
11	275	285 ou 295	305
11.5	285	295 ou 305	315
12	295	305 ou 315	325
12.5	305	315 ou 325	335

Ce tableau est une présentation des possibles au sens technique du terme. Il ne s'agit pas de ce qui est seulement homologué sur nos Secma.

FICHES PRODUITS

Conception



Distributions



[Equipements Préparations Performances](#)



Outillages



FICHE PRODUIT

Conception



Distributions



Equipements Préparations Performances

Outillages - Kit Premiers Secours dépannage - Tous les F16



Port U.S.B. allume cigare
avec Voltmètre intégré

Gonfleur Pneus
Electrique

Clef Télésopique
démontage Roues

2 Gilets
jaune

Kit Réparation Pneus

Marque : JPSC

- **Kit Premiers Secours dépannage** comprenant :
 - 2 Gilets jaunes,
 - Une prise Multiport USB intégrant un voltmètre
 - Une Clef télescopique démontage Roue 17/19mm
 - Un Gonfleur électrique numérique paramétrable
 - Vous programmez la pression à atteindre. Il s'arrêtera automatiquement.
 - Une trousse complète réparation pneus avec Mèche (Trou jusqu'à 6mm)
- **Prix :** 150 € T.T.C.

FICHE PRODUIT

Conception



Distributions



Equipements Préparations Performances

Outillages - Kit Premiers Secours Outillages - Tous les F16



Marque : JPSC

- **Kit Premiers Secours Outillage** comprenant :
 - 1 pince Multiprise,
 - Un Coffret outillage Multiple comprenant :
 - Douilles Multi-empreintes de 4 à 21mm
 - Embouts tourne Vis Plats, Cruciformes, Torx et Allen
 - Clefs à cliquet 3/8, Rallonge 7,5 et 15 coms et Cardan
 - Aimant télescopique
 - Tourne Vis et Douille Bougies 16mm
 - **Prix : 95 € T.T.C.**

FICHE PRODUIT

Conception



Distributions



Equipements Préparations Performances

Outillages - Gonfleur Pneus portable autonome → *F16 Tous types*



Marque : JPSC

- **Gonfleur Autonome et automatique. Coque Aluminium résistant**
 - Fonctionnement automatique
 - Vous programmez la pression à atteindre et vous mettez en route le gonfleur
 - Arrivé à la bonne pression, le gonfleur s'arrêtera automatiquement.
- Utilisation occasionnelle
- Cycle de fonctionnement : 8 minutes. Après ce délai : Arrêtez le gonfleur
 - Le laisser refroidir pendant 10 minutes avant remise en route.

▪ **Prix : 65 €uros**

FICHES PRODUITS

Conception



Distributions



[Equipements Préparations Performances](#)



Electricité



FICHE PRODUIT

Conception



Distributions



Equipements Préparations Performances

Electricité - Rétro-vision Vidéo Droite et /ou gauche - Tous les F16



Marque : JPSC

- **Camera Rétroviseur Droite et Gauche**
 - Rétroviseur à affichage numérique dans l'habitacle.
 - En remplacement ou en complément des rétroviseurs d'origine
- **Prix : 150 € T.T.C. par côté**
 - Pose 1,5 heure par côté (Taux horaire 90€ T.T.C.)
 - Ramené à 2 heures Si les 2 côtés sont faits.

FICHE PRODUIT

Conception



Distributions



Equipements Préparations Performances

Electricité - Rétroviseur vidéo - Tous les F16



Marque : JPSC

- **Camera Vue arrière centrale :**

- Rétroviseur centrale à affichage numérique dans l'habitacle.
- Avec ou sans ligne de guidage au choix.
- Câble Vidéo, entre caméra et Afficheur, à blindage renforcé (*Sinon parasitage de l'image*).

- **Prix : 170 € T.T.C.**

- Pose 2 heures (Taux horaire 90€ T.T.C.)

- **Apparition des lignes de guidage au passage de la marche arrière : + 50€ T.T.C**

FICHE PRODUIT

Conception

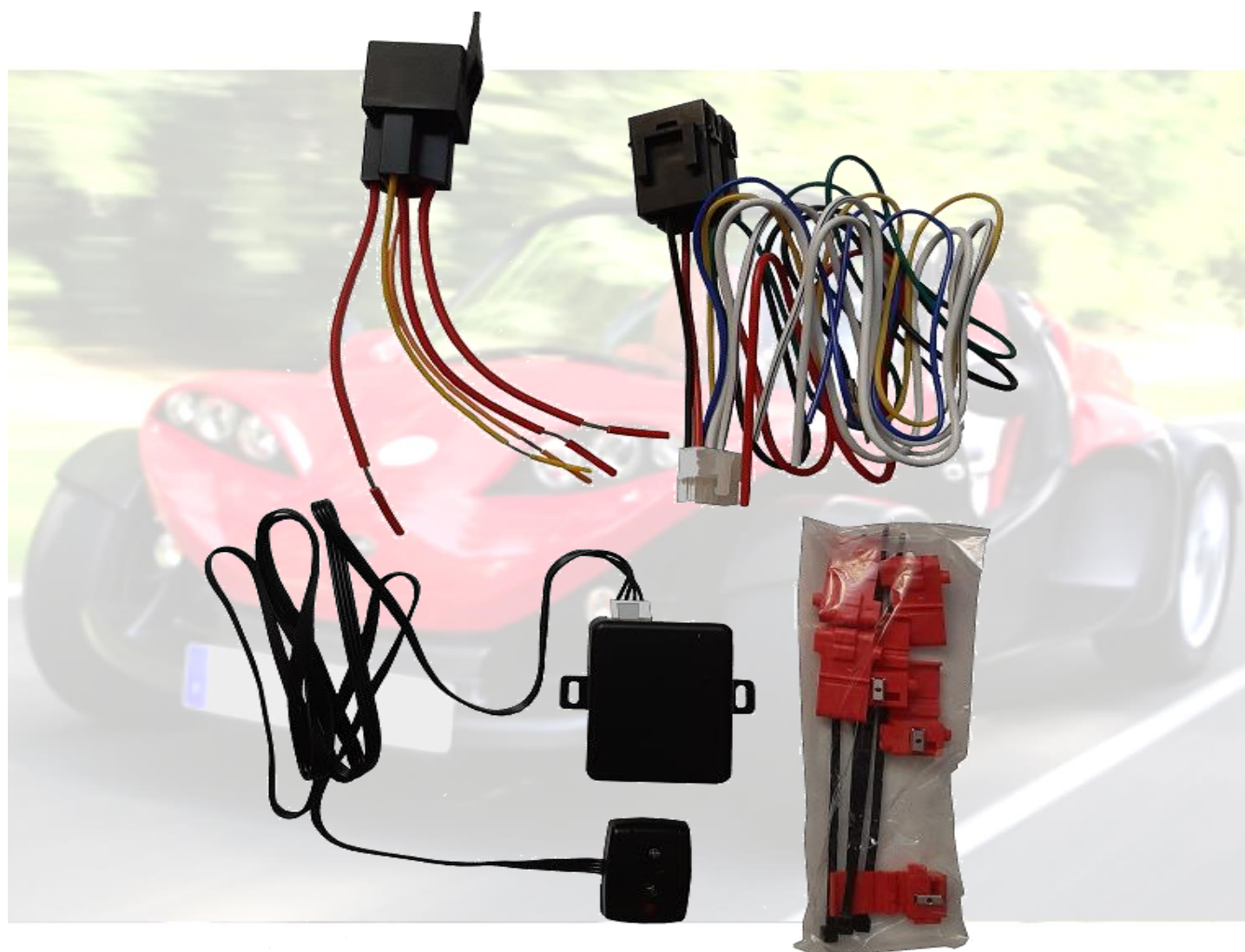


Distributions



Equipements Préparations Performances

Electricité - Module Allumage automatique des phares - *Tous les F16*



Marque : Squale - JPSC

- **Module d'allumage automatique feux de croisements :** (Pose comprise)
 - Module Electronique de détection automatique de chute de luminosité avec allumage des feux de croisement et/ou tout autre action(s), électrique/électronique, souhaitée dans le véhicule.
- **Prix :** 250 € T.T.C. → Pose comprise

FICHE PRODUIT

Conception



Distributions



[Equipements Préparations Performances](#)
Electricité - Module Tracker → Tous les F16



Marque : JPSC – Micodeus (Pose comprise)

- **Module Tracker GPS/GSM**
 - Module Electronique Tracker avec possibilité «Coupure Moteur à Distance».
 - Liaison télécom intégrée. En cas de vol, suivi de votre véhicule sur MAPS, à 10 Mètres près.
 - En cas de vol, signalez celui-ci ainsi que la position de votre véhicule à la police.
Tenter sa récupération seul, risque de vous exposer à des risques importants.
- **Prix :** 350 € T.T.C. → Pose comprise

FICHE PRODUIT

Conception



Distributions



Equipements Préparations Performances

Electricité - Module Transpondeur Sécurité - *Tous les F16*



Marque : JPSC

- **Module Transpondeur Sécurité :** (Pose comprise)
 - Module Electronique avec transpondeur Anti-démarrage / anti Car jacking
 - . En l'absence de présence dans un rayon de 2 à 3 mètres, du transpondeur, il est impossible de mettre en route le véhicule.
 - Si vous subissez un Car Jacking, la durée de fonctionnement du véhicule sera de 40 à 50 secondes. Passé ce délai, le véhicule sera mis en panne automatiquement.

Prix : 350 € T.T.C. → Pose comprise

FICHE PRODUIT

Conception

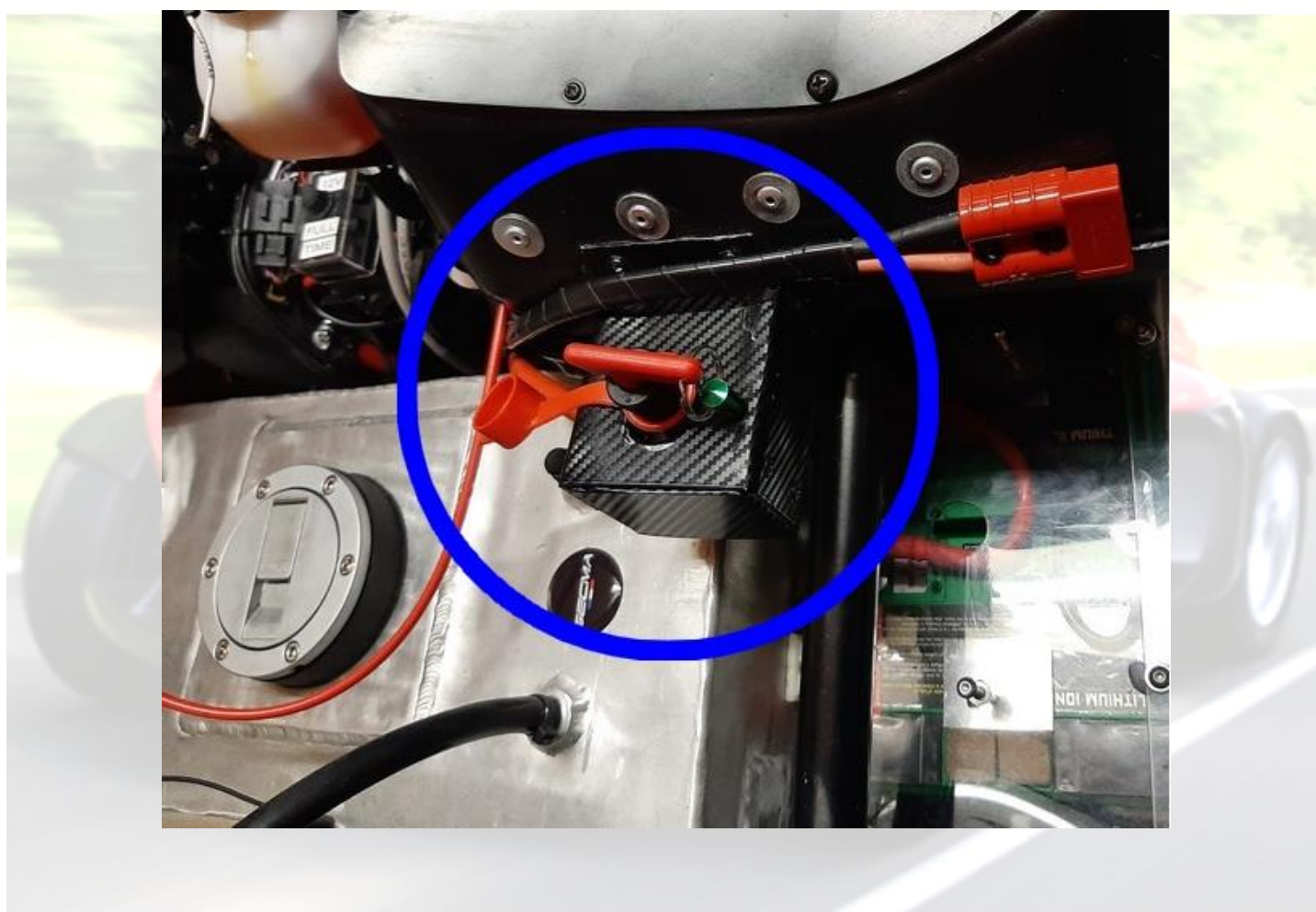


Distributions



Equipements Préparations Performances

Electricité - Coupe Circuit général → F16 V1, V2 ET EVO



Marque : JPSC

- **Coupe circuit batterie :**
 - Coupe Circuit général d'une puissance de 200 ampères
 - Fourni avec le câble 35mm² et les cosses soudées.
 - Boitier non fourni de base.

. NE JAMAIS DECLENCHER LE COUPE CIRCUIT MOTEUR EN MARCHÉ

- **Prix :** 110 € T.T.C.
 - → Pose 2 heures (Taux horaire 90€ T.T.C.)

FICHE PRODUIT

Conception



Distributions



Equipements Préparations Performances

Electricité - Kit Connecteur Externe Batterie → F16 V1, V2 ET EVO

Connecteur installé en fixe sur le F16



Câbles Batterie :

- Câbles Batterie : Longueur 2 mètres, avec Connecteurs Hermaphrodite REMA
- Equipé de Câbles 10 AWG
- Courant de charge permanent : 50 Ampères (600 Watts sous 12 Volts.)

- **Prix : 100 € TTC-**
 - Pose : 1 Heure - taux horaire 90€ TTC

FICHE PRODUIT

Conception



Distributions



Equipements Préparations Performances

Electricité - Batterie Lithium - F16, Fun-Buggy, F16 Turbo – F16 RS Turbo



Marque : JPSC – Shido

- **Batterie lithium Fer Phosphate (LiFePO4) :**
 - Poids : 2 kilos (*poids batterie origine 13,8 kilos.*)
 - Très efficace pour le démarrage
 - Si le véhicule n'est pas utilisé pendant plusieurs semaines, il faut :
 - Soit débrancher la batterie
 - Soit la connecter à un mainteneur de charges ou le chargeur vendu avec elle.

ATTENTION :

Ne jamais recharger une Batterie lithium avec un chargeur pour Batterie plomb.

- Ne jamais dépasser 14,7 Volts lors des recharges
- **Prix : 297 € T.T.C.**
 - Pose 1 heure (Taux horaire 90€ T.T.C.)
- **Chargeur spécifique Batterie lithium obligatoire**
 - **Prix chargeur**
 - 1 ampère : 95 €uros
 - 4 Ampères : 159 €uros

FICHES PRODUITS

Conception



Distributions



[Equipements Préparations Performances](#)



Eclairages



FICHE PRODUIT

Conception

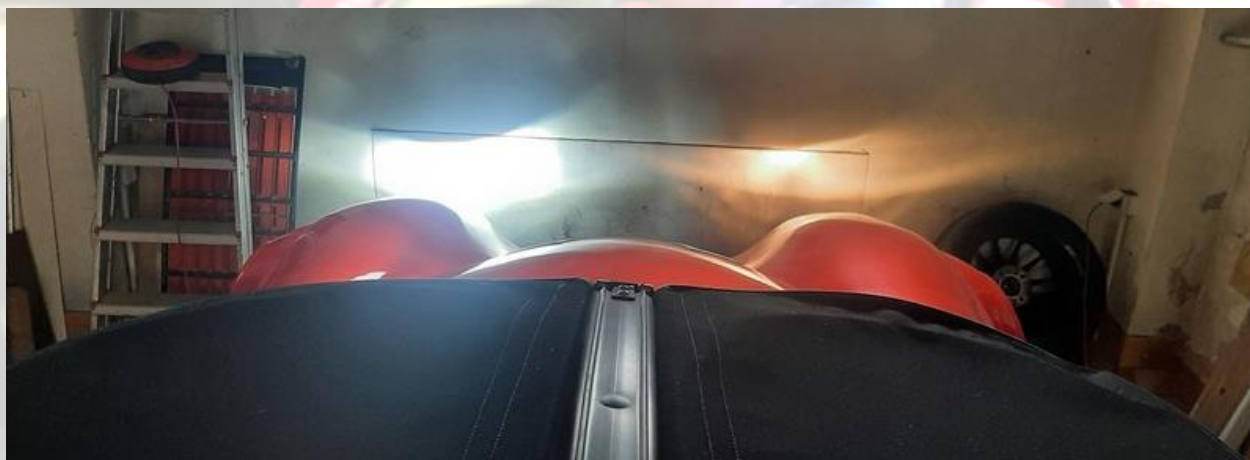


Distributions



Equipements Préparations Performances

Eclairage - Ampoules LED 360° – F16 Tous types



Marque : JPSC - HeadLight

- **Lampes LED H7.**
 - Température : 6000 K
 - Puissance : 12 000 Lumens (Les 2 lampes)
 - Ampoule a Bulbe 360° et parfaitement centré
 -
 - **Installation :**
 - Dans les optiques de phares (F16 Tous types)
 - Dans les optiques de Codes (F16 Tous types, sauf F16T225 DLR)
 - **Prix : 70 € T.T.C. (2 pièces)**
→ Pose 0,25 heure (Taux horaire 90€ T.T.C.)
Couplage Codes avec les Phares (Codes Permanents) : 50 €uros
- ***Utilisation non Homologué sur route**

FICHE PRODUIT

Conception



Distributions



Equipements Préparations Performances

Eclairage - Feux de jours Arrières – F16 Tous types et Fun Buggy



Marque : JPSC

- **Modules Catadioptrés dynamiques (En remplacement catadioptrés origines).**
 - Lumineux sur 2 niveaux de puissance
 - En mode Feux de jours → Fort
 - Avec feux de positions allumés → Faible.

Prix : 30 € T.T.C. (2 pièces)
→ Pose 1 heure (Taux horaire 90€ T.T.C.)

FICHE PRODUIT

Conception



Distributions



Equipements Préparations Performances

Eclairage - Répétiteurs Clignotant Black-Line ou Cristal – F16 et Fun Buggy



Marque : JPSC

- **Répétiteurs de clignotants latéraux Black Line.**
 - Très Lumineux
 - Allumage progressif de type chenille.

Prix : 30 € T.T.C. (2 pièces)

→ Pose 0,5 heure (Taux horaire 90€ T.T.C.)

FICHES PRODUITS

Conception



Distributions



[Equipements Préparations Performances](#)



Télémétries



FICHE PRODUIT

Conception



Distributions



Equipements Préparations Performances

Télémétrie - Platine intégration Manomètres 52mm → *F16 & Fun-Buggy*



Marque : JPSC

- **Platine Intégration Manomètres 52mm dans l'emplacement Autoradio :**
 - Cette platine, en aluminium de 2mm est usinée sur mesure et noire mat adonisée.
 - Elle s'intègre dans l'emplacement autoradio à la place du vide poche d'origine.
 - Elle se visse dans le support de Tableau de bord à l'aide de petites vis.

- **Prix : 25 € T.T.C.**

FICHE PRODUIT

Conception



Distributions



Equipements Préparations Performances

Télémétrie - Kit 3 manomètres 52mm → F16 Tous types et Fun-Buggy



Manomètres dernière génération :

- Ils intègrent un afficheur analogique, un afficheur Numérique, un signal sonore sur dépassement de seuil programmable et 2 couleurs de fond par bouton poussoir.
- Ces manomètres s'appuient sur des sondes professionnelles.

Marque : Intégration JPSC

- **Kit 3 manomètres Télémétrie Moteur :**
 - Température d'eau (Sortie Culasse)
 - Pression d'huile (Entrée Filtre à huile)
 - Température d'Huile (Entrée Filtre à huile)

Ce Kit comprend :

- La Platine d'intégration des Manomètres
- Le câblage complet entre le bloc Moteur et le Tableau de bord.
- La plaque Sandwich intégrant la sonde de température et de pression d'huile
- La platine de support de la sonde de température d'eau.
- Un filtre à huile Neuf
- 2 litres de liquide de refroidissement
- Colliers et visseries
- Raccordement sur le faisceau électrique du F16.
- Gestion du rétro-éclairage en fonction de la position des feux de croisement.

- **Prix : 450 € T.T.C.**
 - *Pose : 4 heures (Taux horaire 90€ T.T.C.)*

FICHE PRODUIT

Conception

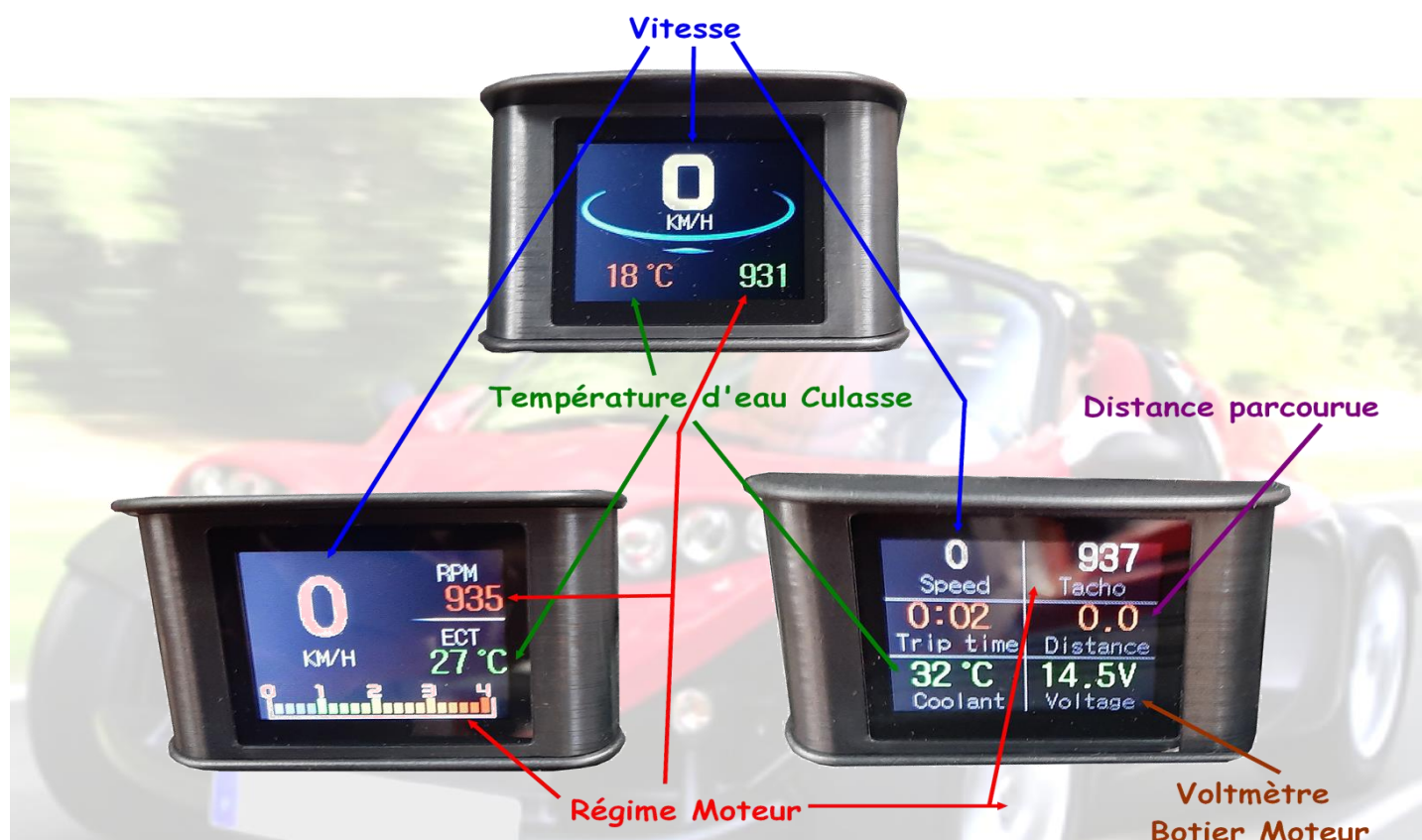


Distributions



Equipements Préparations Performances

Télémétrie - Télémétrie OBDII – F16 Tous types et Fun Buggy – Mot. K4M



Quelques exemples d'affichage possibles

Marque : JPSC - → Quelques exemples d'affichage possibles

- **Système intégré de télémétrie OBDII.**

- Système complet en couleur
- Présente de nombreuses informations par paramétrages.
- **Lecture et effacement des codes défauts moteur**
- Principalement :
 - Vitesse, Régime Moteur, température d'eau Moteur, Voltmètre, Trip Master,
 - Etc....

Affichage clair et contrasté

Nécessite de rallonger le câble USB – OBD afin de pouvoir positionner l'afficheur derrière volant. Avec le produit, je vous fournis un câble à la bonne longueur pour l'installation.

Prix : 135 € T.T.C.

→ Pose 2 heures (Taux horaire 90€ T.T.C.)

FICHE PRODUIT

Conception



Distributions



Equipements Préparations Performances

Télémétrie - Système d'analyse temps Réel Pression Pneus



Distributeurs : JPSC -

- **Modules d'analyse de pression de pneus Temps réel et alimentation Photovoltaïque.**
 - Affichage temps réel de la pression des pneus
 - Avec système d'alarme Basse pression et Surpression
 - Seuil des alarmes basse et haute paramétrage

Prix : 65 € T.T.C.

→ Pose 0,5 heure (Taux horaire 90€ T.T.C.)

FICHES PRODUITS

Conception



Distributions



[Equipements Préparations Performances](#)



Sécurité



FICHE PRODUIT

Conception



Distributions



[Equipements Préparations Performances](#)

Sécurité - Klaxon Bi ton 110db – F16 Tous types



Marque : JPSC

- **Klaxons complémentaires 410 et 510 Hz**
 - 12 Volts –
 - Puissance : 110 Db
- **Installation :**
 - Installation à effectuer avec un relais sur le câble de commande du Klaxon d'origine.
 - Protéger le nouveau circuit installé par un Fusible.
 - Utiliser une source disposant de suffisamment de puissance (Batterie par exemple).
- **Prix : 65 € T.T.C. (2 pièces)**
 - *Pose 1 heure (Taux horaire 90€ T.T.C.)*

FICHE PRODUIT

Conception



Distributions



Equipements Préparations Performances

Sécurité - Rétroviseurs Extérieurs – F16 Tous types et Fun-Buggy



Façon Carbone



Noir Piano



Répéteur vers l'avant avec allumage progressif



Répéteur vers l'arrière à travers le miroir

Marque : JPSC

- **Kit rétroviseur complet comprenant Rétroviseurs, Supports, visseries, câblages et clef Allen de réglage.**
 - Ce kit, avec le Rétroviseur sur potence, permet de déplacer le réflecteur vers l'extérieur ce qui favorise la visibilité. Y compris dans le rétroviseur Droit ou la plus grande partie du miroir reste visible lorsque la porte passager est installée.
 - Les rétroviseurs n'ont pas de vibration parasites,
 - Les rétroviseurs sont dotés de répétiteurs de clignotants, dans la coque et aussi à travers le miroir. Il suffit de raccorder les câbles sur le câblage des répétiteurs de clignotants d'origines juste en dessous.
- **Prix : 190 € T.T.C. → Choisir Façon Carbone ou Noir Piano**
 - Pose 1 heure (Taux horaire 90€ T.T.C.)
- **Option coquilles d'habillages carrosserie Prix : En cours d'étude**
 - Pose 1 heure (Taux horaire 90€ T.T.C.)

FICHES PRODUITS

Conception



Distributions



[Equipements Préparations Performances](#)



Pilotage



FICHE PRODUIT

Conception

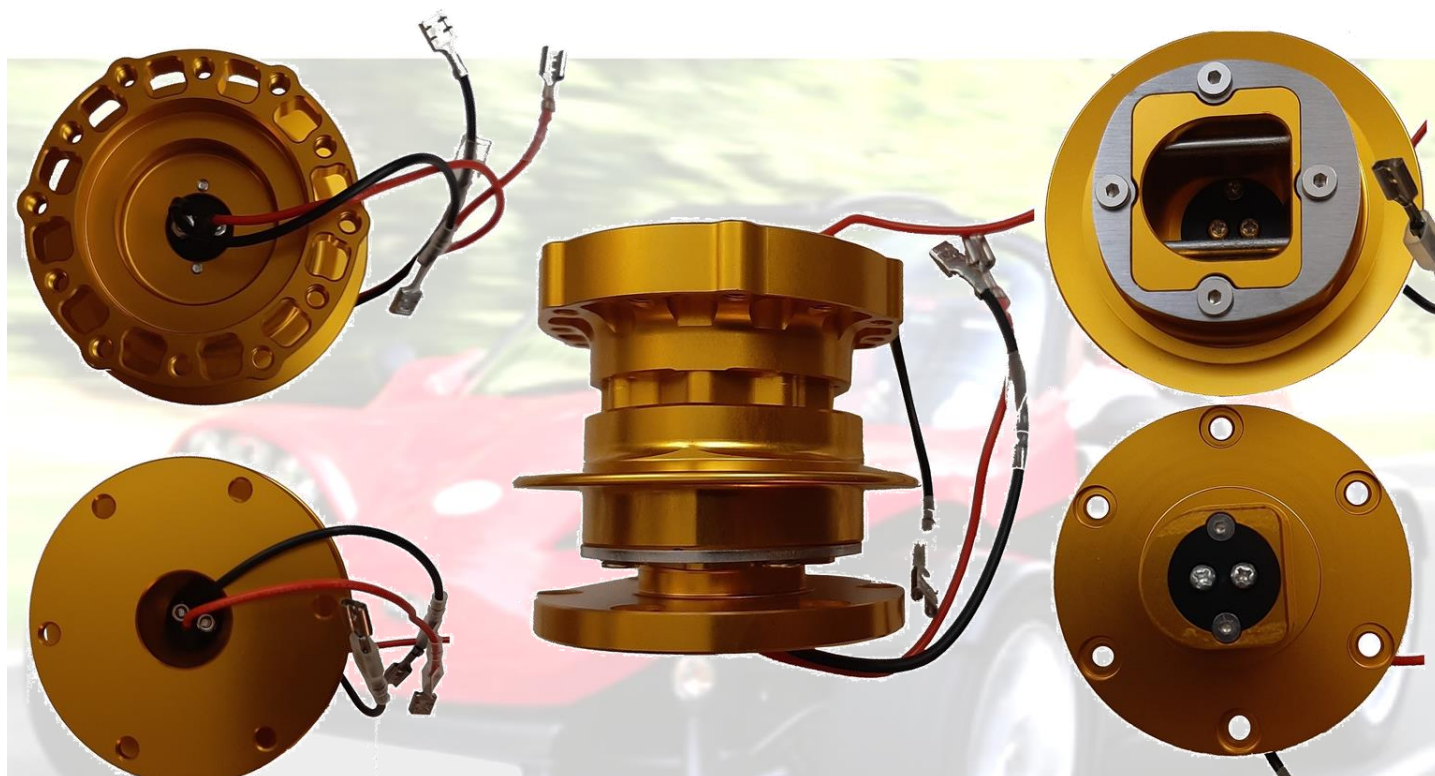


Distributions



Equipements Préparations Performances

Pilotage - Moyeu volant démontable F16 Tous Types



Marque : JPSC

- **Moyeu volant démontable Haut qualité, usage intensif :**
 - Extracteur de volant par pression sur la palette. Permet de sortir le volant du moyeu. Confort d'entrée et sortie du F16 Amélioration de la sécurité Anti-vol.
 - Embase format spécifique et Conique. Plus maintien du serrage par ressort.
 - Usure de la portée très limitée.
 - Moyeu équipé de câblage pour Klaxon. (Câblage démontable).
- Hauteur du Moyeu amovible – 60mm
 - Rapprochement du volant de 60mm vers le pilote.

**Si votre colonne de direction est équipée d'un moyeu 5 trous, il faudra :
Soit le réusinier soit le remplacer
Et installer un Volant 6 trous**

- **Prix : 138 € T.T.C. → Pose 45 Minutes (Taux horaire 90€ T.T.C.)**

FICHE PRODUIT

Conception



Distributions



Equipements Préparations Performances

Pilotage - Réhausse moyeu volant F16 Tous Types

Hauteur :



Marque : JPSC

- Permet d'ajuster précisément la distance du volant en fonction du pilote.
 - Montage fixe. Non amovible.
- Prix :
- 12,5mm 25 € T.T.C. → Pose 30 Minutes (Taux horaire 90€ T.T.C.)
- 51mm 35 € T.T.C. → Pose 30 Minutes (Taux horaire 90€ T.T.C.)
- 76mm 40 € T.T.C. → Pose 30 Minutes (Taux horaire 90€ T.T.C.)
- 101mm 45 € T.T.C. → Pose 30 Minutes (Taux horaire 90€ T.T.C.)
- 128mm 50 € T.T.C. → Pose 30 Minutes (Taux horaire 90€ T.T.C.)
-

- Si votre colonne de direction est équipée d'un moyeu 5 trous, il faudra :
 - Soit le réuser soit le remplacer
 - Et installer un Volant 6 trous

FICHE PRODUIT

Conception



Distributions



Equipements Préparations Performances

Pilotage - Volant Alcantara 320mm – Tous les *F16 et Buggy*



Au choix

Marque : JPSC

- **Volant Peau retournée :**
 - Recouvert Cuir : Peau retournée. Excellente adhérence
 - Diamètre 330mm
 - Très bon confort d'utilisation.
 - Jante épaisse
- **Prix : 150 € T.T.C. :**
 - *Pose 30 Minutes (Taux horaire 90€ T.T.C.)*

Si votre colonne de direction est équipée d'un moyeu 5 tous, il faudra soit le réuser soit le remplacer

FICHE PRODUIT

Conception



Distributions



Equipements Préparations Performances

Pilotage - Flectors de direction Haute densité



Marque : JPSC

- **Flectors de direction (Haute densité):**
 - Permet une excellente précision de la direction en supprimant les effets Caoutchouc des flectors d'origines.
 - Excellente remontée d'information dans le volant tout en évitant les vibrations
- 2 Flectors sont montés sur le F16.
 - Le 1^{er}: Derrière le volant (Attention, il faut démonter les carter plastiques qui sont derrière le volant.
 - Et le 2^{ème} juste à l'entrée de la crémaillère de direction.
- **Prix :** **24 € T.T.C. (Les 2) →**
 - *Pose 2 heures (Taux horaire 90€ T.T.C.)*

FICHE PRODUIT

Conception

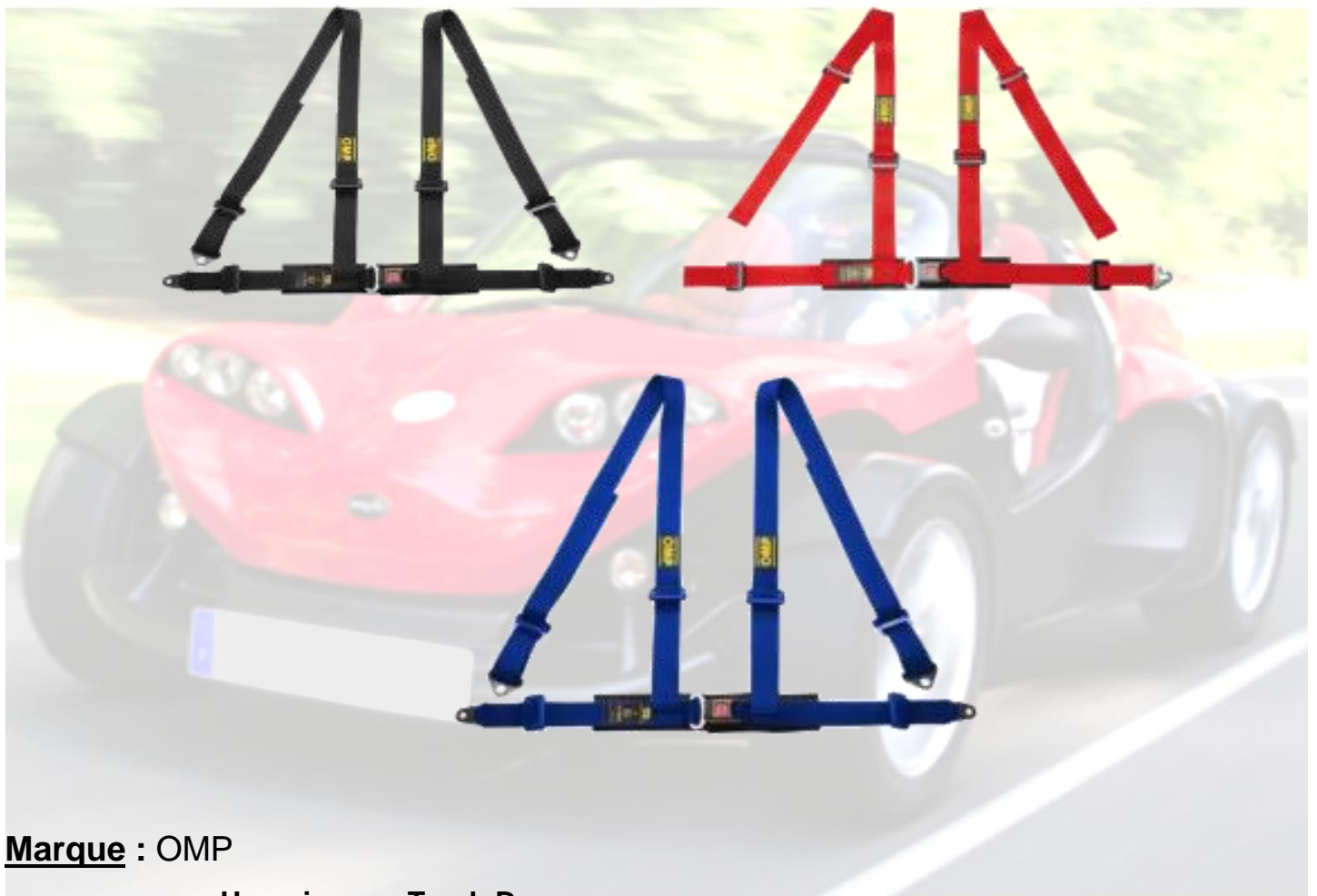


Distributions



Equipements Préparations Performances

Pilotage - Harnais 4 points – F16 V1, V2 et EVO



Marque : OMP

- **Harnais pour Track-Day :**
 - Harnais 4 points Largeur des sangles 2 pouces
 - Homologué ECE
- **Prix par Harnais : 160 € T.T.C. :**
 - Pose 2h Heures.
 - Si pose des 2 Harnais : 3h30 heures.

FICHES PRODUITS

Conception



Distributions



[Equipements Préparations Performances](#)



Confort



FICHE PRODUIT

Conception



Distributions



Equipements Préparations Performances

Confort - Repose Pied Pilote et Blindage chauffage

Cale pied Passager.

**Intègre aussi une protection
mécanique autour du chauffage.**



**Cale pied chauffeur
Installé sur le même plan
que la pédale d'embrayage.**



Marque : JPSC

- **Repose Pied Pilote :**
 - Repose pied Pilote à gauche de la pédale d'embrayage et installé sur le même plan.
 - Aluminium formé 2mm d'épaisseur et boulonné dans la coque
- **Repose Pied Passager :**
 - Repose pied passager et Blindage du Bloc chauffage :
 - Aluminium formé 2mm d'épaisseur et boulonné dans la coque.
- **Prix : 70 € T.T.C.**
 - *Durée de pose : 1 heure (Taux horaire 90€ T.T.C.)*

FICHE PRODUIT

Conception

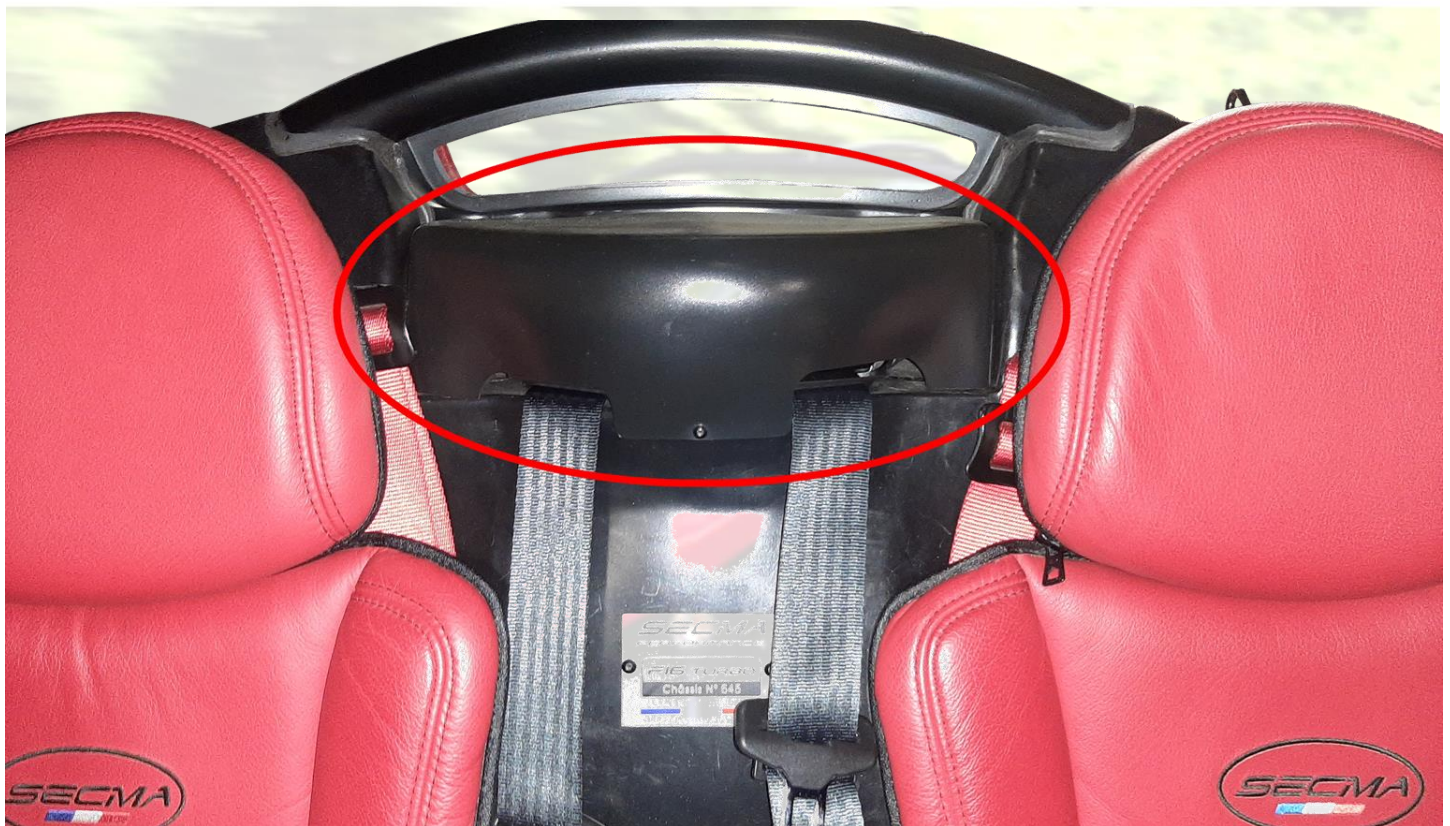


Distributions



[Equipements Préparations Performances](#)

Confort - Coque cache enrouleur Ceintures de Sécurité



Marque : Secma

- **Coque de recouvrement enrouleurs de ceinture de sécurité :**
 - Permet une protection des enrouleurs de ceinture
 - Aspect mieux fini.

- **Prix : 45 € :**
 - *Pose 30 Minutes (Taux horaire 90€ T.T.C.)*

FICHE PRODUIT

Conception



Distributions



[Equipements Préparations Performances](#)

Confort - Boucle rehausse Ceintures de sécurités



Marque : JPSC

- **Boucle de ceinture Rehausse embase :**
 - Construction solide identique aux boucles d'origines.
 - Permet de rehausser la boucle de ceinture
 - Bon confort d'utilisation.
- **Prix : 40 € T.T.C. (2 pièces).**

FICHES PRODUITS

Conception



Distributions



[Equipements Préparations Performances](#)



Préparation Moteur



Préparation Moteur

FICHE PRODUIT

Conception



Distributions



Equipements Préparations Performances

Préparation Moteur - Filtre à air Coton. → F16 & Fun-Buggy Mot. K4M



Marque : Constructeurs Spécifiques - JPSC

- **F16 V1, V2 et EVO**
 - Accompagnement Reprogrammation Stage 1 :

Grande perméabilité. Améliore Le passage d'air.
Filtre nettoyable et réutilisable 'A vie ... *Enfin très longtemps.*

2 points d'attentions :

- Nettoyer très régulièrement le filtre.
- Eviter ce type de filtre en atmosphère poussiéreuse.
- → **Prix : à partir de 75 €uros. T.T.C)**
 - 0,25 heures (Taux horaire 90€ T.T.C.)

FICHE PRODUIT

Conception



Distributions



Equipements Préparations Performances

Préparation Moteur - Volant Moteur Compétition → F16 & Fun-Buggy K4M



Marque : JPSC

- Volant Moteur Mono-Masse équilibré en Acier au Chrome Molybdène.
Usinage dans la Masse sur Machine CNC
 - Poids 3,3 Kilos (*Infos Volant moteur origine : 6,6 Kilos*)
 - **Prix : 670 € T.T.C. (Et Remplacement boulonnerie : + 54€)**
 - *Pose 15 heures (Taux horaire 90€ T.T.C.)*
 - **Prévoir aussi :**
 - Kit Embrayage **185 €uros T.T.C.**
 - Vidange de boîte **90 €uros T.T.C.**
 - Vidange circuit d'eau **50 €uros T.T.C.**
 - Consommables **25 euros T.T.C.**

***Utilisation non Homologué sur route**

FICHE PRODUIT

Conception



Distributions



Equipements Préparations Performances

Préparation Moteur - Radiateurs Stage 2 → F16 & Fun-Buggy



Marque : JPSC

- **Evolution Radiateurs origine pour mise en place Refroidissement haut débit. (Stage 2) → (Stage 2) → *Echange Standard avec vos radiateurs* :**
Les anciens radiateurs doivent nous être retournés sous 15 jours. Si leurs états est incompatible avec une remise en production, ils seront facturés.
- **Modification** des entrées et sorties des radiateurs pour circulation du LdR
 - Mise en place de raccord Alu 32mm de Diamètre et coudées à 90°
 - Mise en place de buses de dégazage sur la boîte du haut des radiateurs
 - Spécialisation des radiateurs droite et gauche.
 - Epaisseur du faisceau : 34mm
 - Mise en place des durites de dégazage
 - Mise en place toutes-durites Silicones 32mm toilées haute température -50/+180°
 - Raccord Aluminium Male/Male 32mm. En remplacement des raccords PER
 - 8 Litres de liquide de refroidissement
 - Maintien des ventilateurs d'origine.
 - Pilotage manuel des ventilateurs depuis le tableau de bord avec bouton équipé d'un voyant de fonctionnement.
- **Prix : 780 Euros -**
 - *Pose : 4 heures (Taux horaire 90€ T.T.C.)*

FICHE PRODUIT

Conception



Distributions



Equipements Préparations Performances

Préparation Moteur - Radiateurs moteur Stage 3 → F16 V1, V2 et EVO



Marque : JPSC

- **Kit Radiateurs grandes capacités Compétition (Stage 3) :**

- ***Echange Standard avec vos radiateurs :***

Les anciens radiateurs doivent nous être retournés sous 15 jours.

Si leurs états est incompatible avec une remise en production, ils seront facturés.

- En aluminium 2mm et 4mm Mécano-Soudé.
- Raccordement 90° en alu 32mm
- Epaisseur du faisceau : 65mm
- Durites Silicones 32mm toilé haute température et raccords Alu 32mm.
- Durites de dégazage sur les 2 radiateurs
- Suppression des Raccords PER et remplacement par des Raccords Alu 32mm.
 - *Hors conduite de chauffage*
- 8 Litres liquide de refroidissement
- Pilotage manuel des ventilateurs depuis le tableau de bord avec bouton équipé d'un voyant de fonctionnement
 - Maintien des ventilateurs d'origine.
- **Prix : 1800 Euros.**
 - *Pose : 4 heures (Taux horaire 90€ T.T.C.)*

FICHE PRODUIT

Conception



Distributions



Equipements Préparations Performances

Préparation Moteur - Kit Radiateur d'huile Modine → F16 & Fun-Buggy K4M



Marque : Construction du Kit → JPSC.

- F16 V1, V2, EVO et Fun- buggy

Ce kit permet :

- D'obtenir une très bonne régulation de la température d'huile
 - Montée en température, moteur froid, d'huile plus rapide.
 - Bonne stabilité de la température d'huile moteur chaud.
 - Gains entre 20 et 30° de température d'huile sur Circuit.
- Pas de radiateur d'huile Externe. (*Emplacement et disposition*)
- Pas de durites d'huile DASH. Donc pas de risque de Suintements ou fuites.

Ce Kit comprend :

- Toutes les durites de raccordement, La boulonnerie, les Joints et Colliers.
- 3 à 4 litres de liquide de refroidissement
- 1 filtre à huile

▪ **Prix : 290 € T.T.C. -- 1,5 heure (Taux horaire 90€ T.T.C.)**

Equipements complémentaires conseillés :

- Boîtier télémétrie présenté page 13
 - *Matériels 135 Euros et 2 heures (Taux horaire 90€ T.T.C.)*
- Commande manuelle des ventilateurs depuis le tableau de bord.
 - *Matériels 50 Euros et 1,5 heure (Taux horaire 90€ T.T.C.)*

FICHE PRODUIT

Conception

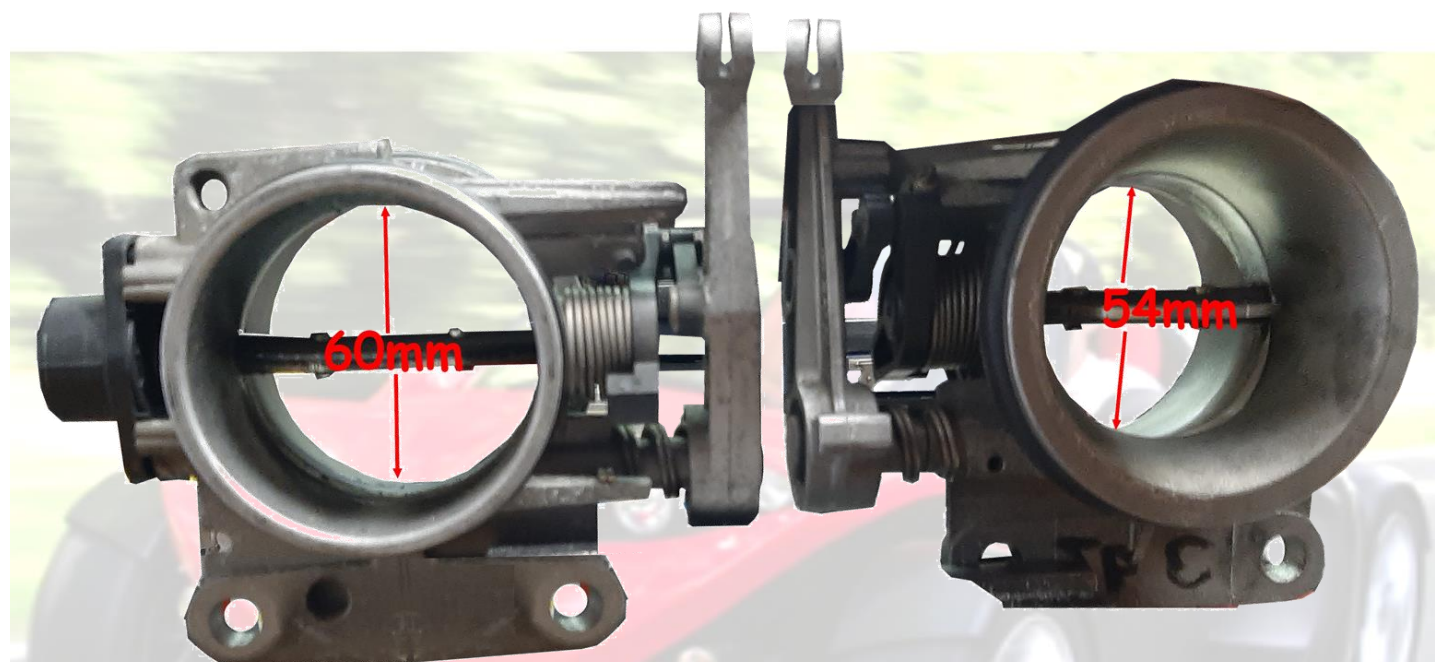


Distributions



Equipements Préparations Performances

Préparation Moteur - Papillon de gaz Grande Section. → F16 & Fun Buggy K4M



Volet d'admission Grande section

Volet d'admission Origine

Marque : Constructeurs

- F16 V1, V2 et EVO
 - Accompagnement Reprogrammation Stage 1 :

Limite significativement la Dépression au niveau du collecteur d'admission.
Permet au moteur de mieux respirer à haut régime.

- **Reconditionné :**
 - → Prix : 155 € T.T.C. (Prix variable selon dispo)
 - 0,5 heures (Taux horaire 90€ T.T.C.)
- **Neuf**
 - → Prix : A partir de 230 €uros. T.T.C. (Prix variable selon dispo)
 - 0,5 heures (Taux horaire 90€ T.T.C.)

***Utilisation non Homologué sur route**

FICHE PRODUIT

Conception

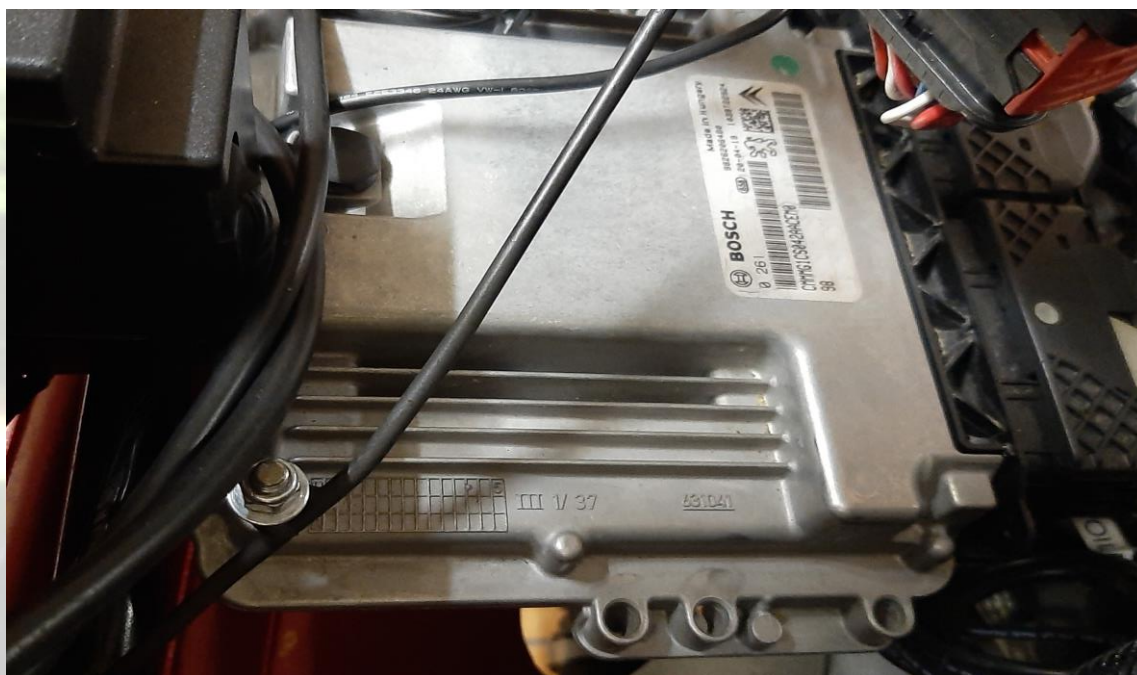


Distributions



Equipements Préparations Performances

Préparation Moteur - Reprog Moteur → F16 & Fun-Buggy Moteur K4M



Marque : JPSC. –

- **F16 V1, V2 et EVO** : ~120/125cv et 165Nw
 - Reprogrammation Stage 1 :
 - **Prix : 650 € T.T.C.**
 - *2 heures (Taux horaire 90€ T.T.C.)*

Les puissances régulièrement constatées, en origine, sur ce moteur est de :

- Moteur K4M Renault : de 105 à 110 chevaux

Nous savons intervenir sur les 2 calculateurs qui peuvent équiper ce Moteur, c'est-à-dire :

- Le calculateur SAGEM SIRIUS 32
- Le Calculateur Continental
- **Il est préférable aussi de mettre à niveau des éléments suivants :**
 - *Filtre à air Coton,*
 - *Papillon d'admission grande taille.*
- ***Utilisation non Homologué sur route**

FICHES PRODUITS

Conception



Distributions



[Equipements Préparations Performances](#)



Préparation Boite



FICHE PRODUIT

Conception



Distributions



Equipements Préparations Performances

Préparation boîte - Short Shifter → F16 & Fun-Buggy → Moteur K4M



Marque : JPSC.

- **F16 V1, V2 & EVO**

Ce kit permet :

- De raccourcir le débattement du levier de vitesse lors des changements de rapports.
- De rendre plus précise la sélection des vitesses.
- De mieux centrer le levier de vitesses.
 - Passage de la marche arrière plus aisé.
- **Prix : 195 € T.T.C. Kit complet**
 - 2 heures (Taux horaire 90€ T.T.C.)
- Pour ceux qui ont déjà le Short-Shifter V1, le 2^{ème} kit de gestion transversal
 - **Prix 100 € T.T.C.**
 - 1 heure (Taux horaire 90€ T.T.C.)

FICHE PRODUIT

Conception



Distributions



Equipements Préparations Performances

Préparation boîte - Supports Moteur ST3 → F16 & Fun-Buggy Mot. K4M



Marque : JPSC.

- **F16 V1, V2 et EVO**
 - **Supports moteurs renforcé**

Limite fortement les mouvements du moteur permettant :

- Une meilleure sélection, et plus précise, des vitesses.
- Une gestion du train arrière plus efficace (non perturbé par les mouvements du moteur)

- **Prix : 470 € T.T.C.**
 - **2 heures (Taux horaire 90€ T.T.C.)**

FICHES PRODUITS

Conception



Distributions



[Equipements Préparations Performances](#)



Châssis



FICHE PRODUIT

Conception



Distributions



Equipements Préparations Performances

Châssis - Bouchon cage roulement moyeu avant –F16 & Fun Buggy



Marque : Alko

- **Bouchon Moyeu avant :**
 - Etanchéification des cages à roulement avant
 - Adaptation Bouchon.
- **Prix :** 20 € T.T.C. →
 - Pose 1 heure (Taux horaire 90€ T.T.C.)

FICHE PRODUIT

Conception



Distributions



Equipements Préparations Performances

Châssis - Patins Caoutchouc emplacement Cric → *F16 & Fun-Buggy*



Marque : JPSC

- **Patin de Levage Cric :**
 - 3 Patins en Caoutchouc : Dureté Shore 80.
 - Vissés dans le châssis, (Visseries INOX)
 - 1 patin à l'avant et
 - 1 de chaque côté juste devant les roues arrière.
- Permet le levage du F16 sans entrer en contact avec les parties métallique du Châssis
- Mise en place facile du Cric. Empêche le glissement de celui-ci

- **Prix : 44 € T.T.C. →**
 - *Pose 1,5 heure (Taux horaire 90€ T.T.C.)*

FICHE PRODUIT

Conception



Distributions



Equipements Préparations Performances

Châssis - Sangles ou Anneau de Tractage - F16 tous Types et Fun buggy



• **Points d'accrochages** →

○ **Obligatoire pour journée Track-Day**

- F16 V1 & V2
 - A l'avant : Sangle Seulement. Boulon Avant triangle supérieur
 - A l'arrière : EVO Anneau ou sangle ----- V1, V2 et Fun-Buggy → Anneau spécifique

• **Sangle de Tractage** → **Marque : OMP/ JPSC**

- Longueur 260mm. Largeur 50mm
- Boulon d'accrochage en 10.9 – 60x10mm et Erou Nylstop inox A2 10mm
- **Capacité de traction : 2 tonnes**

• **Prix : 24 € T.T.C. Pose 0,5 heure (Taux horaire 90€ T.T.C.)**

• **Anneau de remorquage** → **Marque : JPSC**

- Diamètre intérieur : 50mm. Largeur 50mm
- Boulon d'accrochage en 10.9 – 60x10mm côté châssis et 12x30mm côté Anneau
- **Capacité de traction : 2 tonnes**

• **Prix F16 Evo : 45 € T.T.C. Pose 0,5 heure (Taux horaire 90€ T.T.C.)**

• **Prix F16 V1, V2 et Fun-Buggy : 80 € T.T.C.**

- **Pose 0,5 heure (Taux horaire 90€ T.T.C.)**

FICHE PRODUIT

Conception



Distributions



Equipements Préparations Performances

Châssis - Kit rigidification train arrière → F16 V1 & V2 et Fun-Buggy - K4M

V1 et V2 – Bras tirés



Marque : Secma

- **En utilisation «Active», voir intensives, les bras tirés peuvent travailler en torsions et en déplacements latéraux, impactant la géométrie du train arrière.**
 - Ce kit permet de stabiliser les mouvements des bras tirés dans leurs espaces de travail défini par le constructeur en limitant fortement les déplacements et torsions non désirés de ceux-ci.

La documentation d'installation sera fournie avec le Kit.

- **Prix : 570 € T.T.C. →**
 - *Pose 1,5 heure (Taux horaire 90€ T.T.C.)*

FICHE PRODUIT

Conception



Distributions



Equipements Préparations Performances

Châssis - Barre de Renfort châssis F16-EVO - K4M

Renfort châssis spécifique au Secma F16 -EVO



Marque : JPSC

- **En utilisation intensive, il est possible que la barre transversale inférieure arrière se fissure à la sortie des goussets.**
 - Ce kit permet de renforcer la partie inférieure arrière du châssis par l'installation, sous celui-ci, d'une barre de renfort en acier.
 - Cette barre est un Carré de 40mmx40mm en 4mm d'épaisseur.
 - Avec Boulons Acier 10x90mm en densité 10.9 et écrous inox.
 - La barre de renfort reçoit un traitement Epoxy intérieur / Extérieur.

Cette barre rigidifie l'arrière du châssis.

La documentation d'installation sera fournie avec le Kit.

- **Prix : 150 € T.T.C. →**
 - *Pose 1,5 heure (Taux horaire 90€ T.T.C.)*

FICHE PRODUIT

Conception



Distributions



[Equipements Préparations Performances](#)

Châssis - Kit Suspensions Evolution H&R - F16 & Fun-Buggy



Marque : H&R/Secma/JPSC

- **Suspensions Evolution 1 :**
 - Combiné progressif H&R
 - Ces suspensions améliorent la stabilité de l'auto, y compris en utilisation rapide.
 - Les butées élastomères de grandes tailles permettent un enfoncement progressif en fin de course.
- **Prix : 1 530 € T.T.C. →**
 - Pose 2 heures (Taux horaire 90€ T.T.C.)

FICHE PRODUIT

Conception

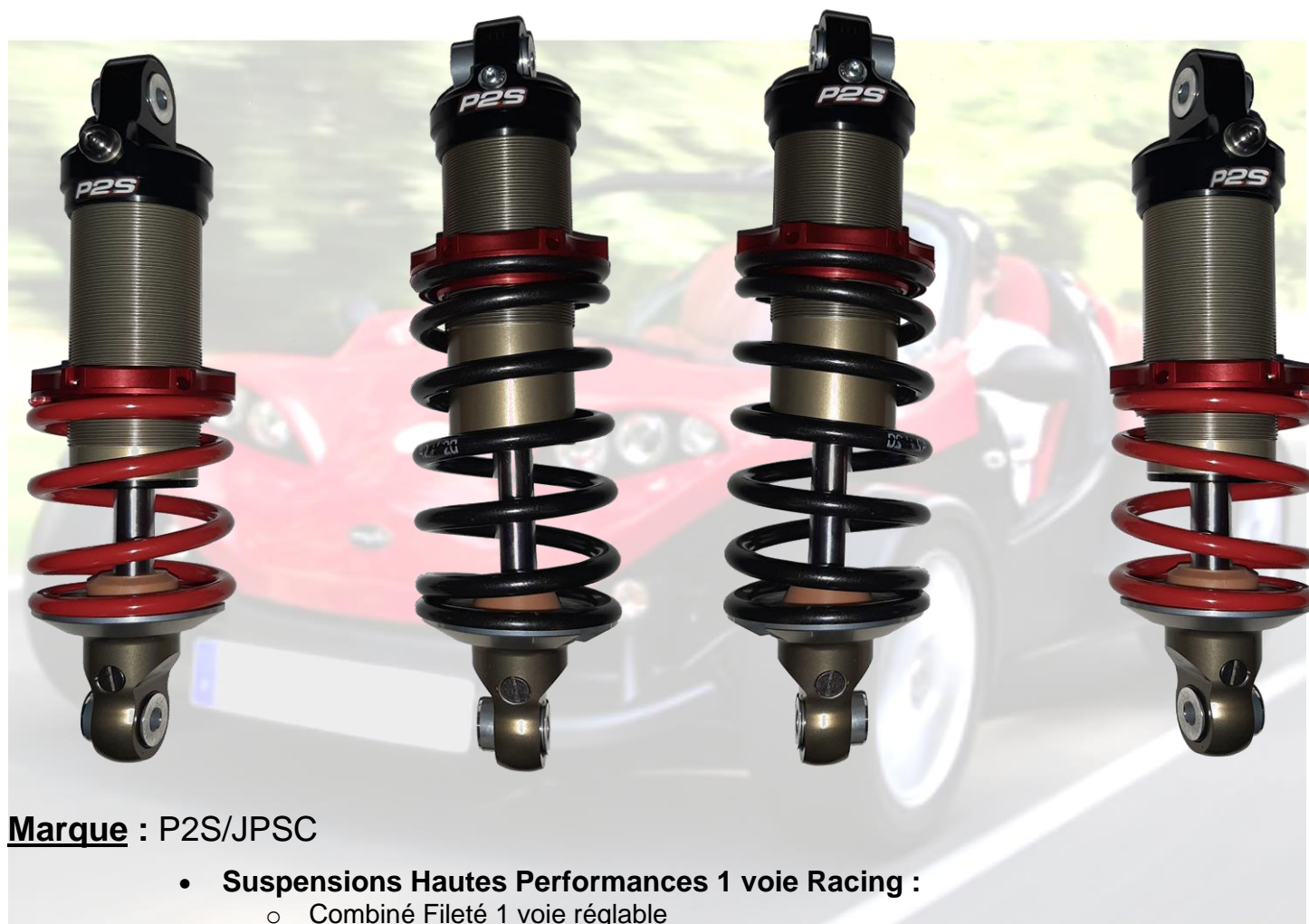


Distributions



Equipements Préparations Performances

Châssis - Kit Suspensions hautes performances → P2S ALPHAZ 1 Voie



Marque : P2S/JPSC

- **Suspensions Hautes Performances 1 voie Racing :**
 - Combiné Fileté 1 voie réglable
Hauteur de caisse, Poids par roue, Gestion Compression et détente
 - Position Route et Circuit réglable sur 40 Positions.
- **Prix : 2 265 € T.T.C. →**
 - Pose 2 heures (Taux horaire 90€ T.T.C.)
- Il est aussi possible de fournir des combinés 3 voies sur mesure.
- Faite nous en la demande.

FICHE PRODUIT

Conception



Distributions



Equipements Préparations Performances

Châssis - Kit Freins Circuit → F16 V1, V2 et EVO & Fun-Buggy

Plaquettes Avant

Plaquettes Arrières

Origine

Ds-Performance

The image displays a red buggy on a track. Overlaid on the image are two brake discs and two brake pads. The front pads are labeled 'Plaquettes Avant' and the rear pads are labeled 'Plaquettes Arrières'. Below the pads are two radar charts comparing 'Origine' (original) and 'Ds-Performance' (performance) brake systems. The 'Ds-Performance' chart shows significantly higher performance across all metrics: Mean Friction, Bleed, Fading, Bedding, Control, Consistency, Pad Wear, Heat Conductivity, and Compress.

Marque : TWR et Ferodo Sport

- **Avant** : Disque Acier 247 mm - Ventilé et Rainuré. Disques à Forte teneur en carbone. Plaquettes Haute performance Grip 0,50 Température Maxi 600°
- **Arrière** : Sur disque d'origine. Plaquettes Haute performance Grip 0,50 Température Maxi 600°
- Liquide de Freins : Motul R.B.F.600
- **Prix Kit complet** : **630 € T.T.C. →**
 - 1,5 heure (Taux horaire 90€ T.T.C.)

FICHE PRODUIT

Conception



Distributions



Equipements Préparations Performances

Châssis - Jantes JPSC-Ceika – Développée sur mesure



Marque : JPSC / Ceika -

Jantes construites sur mesure pour les Secma F16 Turbo

- Jantes Forgées très légères et résistantes
- Jantes Avant :
 - 15x7 Pouces – 4x108 – ET15 – Alésage 65.1– Absence de Chanfreins
 - Poids 5,7 Kilos
- Jantes Arrières :
 - 16x8 Pouces – 4x108 – ET10 – Alésage 65.1 – Absence de Chanfreins
 - Poids 7 Kilos
- **Couleur standard** : Au choix du client selon le RAL Choisi
- **Délai de livraison** : 4 semaines
- **Si commande très spécifique** : Paiement d'avance et pas de reprise ni d'échange
- **Prix : 2 350 € T.T.C.**
 - → Prix indicatif. Confirmation prix net sur simple demande
- **Option Boulons de roues noir : 50 €**

Nos jantes sont aussi adapté au le kit freins stage 3 JPSC-Ceika.

Disponibilité : Septembre 2024.

- Accès direct au catalogue jantes JPSC-Ceika
 - <https://atpp-auto.com/wp-content/uploads/2024/07/Catalogue-Jantes-JPSC-pour-Secma-V1.1.pdf>

FICHE PRODUIT

Conception



Distributions



[Equipements Préparations Performances](#)

Châssis - Pneus Semi-Slick Toyo → F16 V1, V2 et EVO



Marque : TOYO – Type R888R

- **Pneus Mi-Slick Route/Circuit Homologué :**
 - Avant : 195x50x15 TradeWare 100. Gomme «GG» (Gomme homologuée route)...
 - Pression : Route : 1.5 Bar Circuit 1.3
 - Arrière : 225x45x16 TradeWare 100. Gomme «GG» (Gomme homologuée route)
 - Pression : Route : 1.6 Bar Circuit 1.3

FICHE PRODUIT

Conception



Distributions



[Equipements Préparations Performances](#)
Châssis - Bavettes Caoutchouc Garde-Boues



Marque : JPSC

- **Bavettes Garde-boues.**
 - Dimensions :
 - Largeur 200mm
 - Hauteur 230mm
- Ces bavettes, posées sur le bas des garde-boues avant, permettent de baisser significativement la projection de polluants et débris dans les radiateurs.
- **Prix : 35 € T.T.C. →**
 - Pose : 0.5 heures (Taux horaire 90€ T.T.C.)

FICHES PRODUITS

Conception



Distributions



[Equipements Préparations Performances](#)



Coque



FICHE PRODUIT

Conception



Distributions



Equipements Préparations Performances

Coque - Gardes boues Arrière Carbone – Tous les F16



Marque : Gardes boues Arrière Carbone JPSC

- **Gardes boues vrai carbone.**
 - Très bel aspect. Bien plus rigide et solide que les Gardes boues d'origines.
- **Prix : 550 € T.T.C. →**
 - *Pose : 2 heures (Taux horaire 90€ T.T.C.)*

FICHE PRODUIT

Conception



Distributions



Equipements Préparations Performances

Coque - Gardes boues Avant Carbone – F16 & Fun Buggy



Marque : Gardes boues Avant Carbone JPSC

- **Gardes boues vrai carbone.**
 - Très bel aspect. Bien plus rigide et solide que les Gardes boues d'origines.
- **Prix : 720 € T.T.C. →**
 - *Pose : 2 heures (Taux horaire 90€ T.T.C.)*

FICHE PRODUIT

Conception



Distributions



[Equipements Préparations Performances](#)

Coque - Gardes boues Arrière Fibre – Tous les F16



Marque : Gardes boues Arrière Fibre JPSC

- **Gardes boues Fibre.**
 - Bel aspect. Prêt à peindre ou à recouvrir
 - Bien plus rigide et solide que les Gardes boues d'origines.
- **Prix :** 340 € T.T.C. →
 - *Pose : 2 heures (Taux horaire 90€ T.T.C.)*

FICHE PRODUIT

Conception



Distributions



[Equipements Préparations Performances](#)

Coque - Gardes boues Avant Fibre – F16 & Fun Buggy



Marque : Gardes boues Avant Fibre JPSC

- **Gardes boues Fibre.**
 - Bel aspect. Prêt à peindre ou à recouvrir
 - Bien plus rigide et solide que les Gardes boues d'origines.
- **Prix : 425 € T.T.C. →**
 - *Pose : 2 heures (Taux horaire 90€ T.T.C.)*

FICHES PRODUITS

Conception



Distributions



[Equipements Préparations Performances](#)



Accessoires



FICHE PRODUIT

Conception



Distributions



Equipements Préparations Performances

Accessoires - Treuil de chargement sur remorque



Marque : Treuil de traction chargement sur remorque

- **Matériel PRO.**
- Cable de traction Synthétique 13 Mètres.
- 2 fois plus résistant que le Cable acier pour la même section.
- Raccordement à faire directement sur la Batterie
 - ou avec un câble électrique de liaison Grosse section 25mm²
- **Prix : 220 € T.T.C.**
 - *Pose et adaptation : Au temps passé (Taux horaire 90€ T.T.C.)*