

# CATALOGUE

## FICHES PRODUITS

### ACCESSOIRES ET EVOLUTIONS

Conceptions / Réalisations



GSM : 06 03 15 35 75

Mail : [jeanpierre.jpssc@gmail.com](mailto:jeanpierre.jpssc@gmail.com)

## Secma F16 V1, V2 et EVO

### Secma F16 Retro

Les tarifs indiqués sur les «Fiches Produits» le sont à titre indicatifs.  
Merci de demander confirmation avant commande.

Secma F16

Secma F16-EVO

Secma F16 Retro



Les équipements et produits de ce catalogue sont intégrables, sauf exception,  
sur les 3 versions de F16

## Distributeurs



Thierry DARCISSAC : 06 99 90 28 28



Pascal RICHARD : 06 83 90 74 49

# Utilisation Catalogue à accès dynamique

Ce catalogue dispose de fonctions d'accès dynamiques :

1. Aux « Pages Produits »
2. Au retour en début de document depuis la « Page Produit ».

## 1. Dans la table des matières

- a. Si vous cliquez sur la ligne du produit qui vous intéresse, vous aboutirez directement sur la page produit.

## 2. Sur la page produit :

- a. Pour revenir au début du Catalogue : Vous cliquez sur le texte :

[«Equipements Préparations Performances»](#)

Comme indiqué, entre les flèches vertes, dans la vue ci-dessous



## 3. Recherche par mot clef :

- a. Cliquez sur «CTRL» «F» et tapez le nom recherché dans la boîte de dialogue.
- b. Dans la Table des matières, il apparaîtra en Surbrillance le(s) nom(s) correspondant(s).

## Accès au catalogue en ligne :

→ <https://atpp-auto.com/catalogues-accessoires-secma/>

Le catalogue en ligne est le seul qui fait fois.

## GARANTIE :

L'ensemble des équipements proposés dans ce catalogue  
Profite d'une garantie d'une année.

# Table des matières

→	<b>Contexte</b>	5
	Contexte - Produits et Réglages du Secma F16 V1, V2 & EVO	6
	Contexte - Dimensions Roues origines Secma Tableau des possibles taille de jantes / Pneus	7
→	<b>Outillages</b>	8
	Outillages - Kit Premiers Secours dépannage - Tous les F16	9
	Outillages - Kit Premiers Secours Outillages - Tous les F16	10
	Outillages - Gonfleur Pneus portable autonome → <i>F16 Tous types</i>	11
→	<b>Electricité</b>	12
	Electricité - Rétro-vision Vidéo Droite et /ou gauche - Tous les F16	13
	Electricité - Rétroiseur vidéo - Tous les F16	14
	Electricité - Module Allumage automatique des phares - <i>Tous les F16</i>	15
	Electricité - Module Tracker → <i>Tous les F16</i>	16
	Electricité - Module Transpondeur Sécurité - <i>Tous les F16</i>	17
	Electricité - Coupe Circuit général → <i>F16 Tous types</i>	18
	Electricité - Coupe Circuit général électronique → <i>F16 Tous types</i>	19
	Electricité - Kit Connecteur Externe Batterie → <i>F16 Tous types</i>	20
	Electricité - Batterie Lithium - <i>F16 Tous types</i>	21
→	<b>Eclairages</b>	22
	Eclairage - Ampoules LED 360° – F16 Tous types	23
	Eclairage - Feux de jours Arrières – F16 Tous types et Fun Buggy	24
	Eclairage - Répétiteurs Clignotant Black-Line ou Cristal – F16 et Fun Buggy	25
→	<b>Télémetries</b>	26
	Télémetrie - Platine intégration Manomètres 52mm → <i>F16 Tous types</i>	27
	Télémetrie - Kit 3 manomètres 52mm → F16 Tous types et Fun-Buggy	28
	Télémetrie - OBDII – F16 Tous types et Fun Buggy – Mot. K4M	29
	Télémetrie - OBDII – F16 Tous types et Fun Buggy – Mot. H4M	30
	Télémetrie - Système d'analyse temps Réel Pression Pneus	31
→	<b>Sécurité</b>	32
	Sécurité - Klaxon Bi ton 110db – F16 Tous types	33
	Sécurité - Rétroviseurs Extérieurs – F16 Tous types et Fun-Buggy	34
→	<b>Pilotage</b>	35
	Pilotage - Moyeu volant démontable - <i>F16 Tous Types</i>	36
	Pilotage - Réhausse moyeu - volant <i>F16 Tous Types</i>	37
	Pilotage – Adaptateur Volant 5 ↔ 6 trous - F16 Tous types	38
	Pilotage - Volant Alcantara 320mm – Tous les <i>F16 et Buggy</i>	39
	Pilotage - Flectors de direction Haute densité	40
	Pilotage - Harnais 4 points – F16 Tous types	41
	Pilotage – Plaque de plancher – F16 & Fun-Buggy.	42
→	<b>Confort</b>	43
	Confort - Repose Pied Pilote et Blindage chauffage - F16 Tous types	44
	Confort - Coque cache enrouleur Ceintures de Sécurité - F16 Tous types	45
	Confort - Boucle rehausse Ceintures de sécurité - F16 Tous types	46

<b>→</b>	<b>Préparation Moteur</b>	47
	Préparation Moteur - Filtre à air Coton. → F16 & Fun-Buggy Mot. K4M	48
	Préparation Moteur – Kit Admission direct Interne → F16 & Fun-Buggy Mot. K4M	49
	Préparation Moteur - Kit Admission direct Externe → F16 & Fun-Buggy Mot. K4M	50
	Préparation Moteur - Volant Moteur Compétition → <i>F16 &amp; Fun-Buggy K4M</i>	51
	Préparation Moteur - Radiateurs Stage 2 → <i>F16 &amp; Fun-Buggy K4M</i>	52
	Préparation Moteur - Radiateurs moteur Stage 3 → <i>F16 V1, V2 et EVO</i>	53
	Préparation Moteur - Kit Radiateur d’huile Modine → <i>F16 &amp; Fun-Buggy K4M</i>	54
	Préparation Moteur - Papillon de gaz Grande Section. → <i>F16 &amp; Fun Buggy K4M</i>	55
	Préparation Moteur - Reprog Moteur → F16 & Fun-Buggy Moteur K4M	56
<b>→</b>	<b>Préparation Boite</b>	57
	Préparation boite - Short Shifter → F16 & Fun-Buggy → Moteur K4M	58
	Préparation boite - Supports Moteur ST3 → <i>F16 &amp; Fun-Buggy Mot. K4M</i>	59
<b>→</b>	<b>Châssis</b>	60
	Châssis - Bouchon cage roulement moyeu avant – <i>F16 &amp; Fun Buggy</i>	61
	Châssis - Patins Caoutchouc emplacement Cric → <i>F16 &amp; Fun-Buggy</i>	62
	Châssis - Sangles ou Anneau de Tractage - F16 tous Types et Fun buggy	63
	Châssis - Kit rigidification train arrière → F16 tous Types	64
	Châssis - Barre de Renfort châssis F16-EVO - K4M	65
	Châssis - Kit Suspensions Evolution H&R - <i>F16 &amp; Fun-Buggy</i>	66
	Châssis - Kit Suspensions hautes performances → P2S ALPHAZ 1 Voie	67
	Châssis - Kit Freins Circuit → F16 tous Types	68
	Châssis – Cabochons Centre de Roues	69
	Châssis - Jantes JPSC-Ceika – Développée sur mesure	70
	Châssis - Jantes JPSC-Ceika – Choix JPSC	71
	Châssis - Jantes JPSC-Ceika – Choix JPSC – GT24	72
	Châssis - Jantes Braid Rally sur mesure pour les <i>F16</i>	73
	Châssis - Jantes Braid Forgées sur mesure pour les <i>F16</i>	74
	Châssis - Pneus Semi-Slick Toyo → <i>F16 V1, V2 et EVO</i>	75
	Châssis – Clef de réglage Géométrie F16 Turbo –	76
	Châssis - Bavettes Caoutchouc Garde-Boues - F16 tous Types	77
<b>→</b>	<b>Coque</b>	78
	Coque - Gardes boues Arrière Carbone – Tous les F16	79
	Coque - Gardes boues Avant Carbone – F16 & Fun Buggy	80
	Coque - Gardes boues Arrière Fibre – Tous les F16	81
	Coque - Gardes boues Avant Fibre – F16 & Fun Buggy	82
<b>→</b>	<b>Peintures Custom CapAuto30</b>	83
	Peinture Custom Orange Perlé Profond CapAuto30	84
	Peinture Custom Bleu Perlé Profond CapAuto30	85
<b>→</b>	<b>Accessoires</b>	86
	Accessoires – housse de protection Extérieur F16 V1, V2	87
	Accessoires - Treuil de chargement sur remorque	88

# FICHES PRODUITS

Conception



Distributions



[Equipements Préparations Performances](#)



**Contexte**



# FICHE PRODUIT

## Conception



## Distributions



## Equipements Préparations Performances

Contexte - Produits et Réglages du Secma F16 V1, V2 & EVO

**Type moteur :** K4M690

**Boite de Vitesses :** JH3

### • Fluides :

- **Carburant :**
  - Plutôt SP98, sur Moteur Stock SP98 sur Moteur Stage 1. *Si SP95 → Rester non violent*
  - Filtre à carburant Purflux [EP202](#)
- **Huile Moteur :**
  - Grande Marque 10x40
  - Si utilisation Piste MOTUL 300V Grade 5w40 ou 10w40 (*Après rodage*).
  - **Vidange :** → Contenance : 4.5 à 5 litres
    - Tous les ans ou tous les 10 à 15 000 Kms sur route
    - Si utilisation Circuit : toutes les 6 journées Max.
  - **Filtre à Huile :** Purflux [LS932](#)
- **Huile de Boite :**
  - Motul Gear300 75w90 – Contenant 3.3 Litres
- **Liquide de Refroidissement :**
  - Jaune ou Rose de Type VAG. Ref G13 ou équivalent. **Niveau :** Au milieu sous la lanière.
- **Liquide de Freins :**
  - **Sur route :** DOT 4      **Sur Piste :** Motul RBF600

### • Batterie :

- Dimension 196x132x185mm : Exemple de produit Batterie Plomb de bonne qualité
  - Fulbat U1-9 Ca/Ca

### • Réglage Trains roulants :

- **Avant :**      **Pince :** 0,10°      **Carrossage :** 1,3 à 1.4° de négatif
- **Arrière :**      **Pince :** 0,12° à 0,15°      **Carrossage :** 1,5 à 2° de négatif -- 2.5° utilisation Piste
  - *Le banc que j'utilise fait de mesures en 60<sup>ème</sup>. Donc, juste après 1.59° c'est 2°*

### • Réglage de Base (Route) P2S:

- Le réglage de base est de **-25 Clics** sur aux 4 coins.
- Pour les réglages complémentaires, se référer à la fiche Setup fournie.

### • Pneus et Roues :

- **Pression des pneus à Froid :**
  - **Sur route :**
    - **Avant :** 1.5 Bar.      Taille 195x50x15 – Jantes de 15 Pouces en ET15
    - **Arrière :** 1.6 à 1.7 Bar.      Taille 225x45x16 - Jantes de 16 Pouces en ET15
  - **Sur Piste (Sèche) :**
    - **Avant :** 1.4 Bar (pression à chaud 1.7b)      **Arrière :** 1.5 b (pression à chaud 1.8 à 1.9b)
    - **S'il fait chaud : 1.3Bar au carré à froid**
- **Serrage des roues :**
  - 9 à 10 Kilos ou 90 à 100 Nm

# FICHE PRODUIT

Conception



Distributions



## Equipements Préparations Performances

Contexte - Dimensions Roues origines Secma Tableau des possibles taille de jantes / Pneus

Monte origine F16 / F16 Evo

	largeur jante x diamètre	entraxe	alésage	Déport origine	Jante Zenith Racer	Pneu Origine	Indice de charge mini	Indice de vitesse mini
Avant	6.5x15	4x108	65.1	ET15	J159615ZENIBS	195x50/R15 82V	78	H
Arrière	7x16	4x108	65.1	ET15	J169615ZENIBS	225x45/R16 89W	81	H

Largeur de la jante	Largeur de pneu minimum	Largeurs de pneu conseillées	Largeur de pneu maximum
5	155	165 ou 175	185
5.5	165	175 ou 185	195
6	175	185 ou 195	205
6.5	185	195 ou 205	215
7	195	205 ou 215	225
7.5	205	215 ou 225	235
8	215	225 ou 235	245
8.5	225	235 ou 245	255
9	235	245 ou 255	265
9.5	245	255 ou 265	275
10	255	265 ou 275	285
10.5	265	275 ou 285	295
11	275	285 ou 295	305
11.5	285	295 ou 305	315
12	295	305 ou 315	325
12.5	305	315 ou 325	335

**Ce tableau est une présentation des possibles au sens technique du terme. Il ne s'agit pas de ce qui est seulement homologué sur nos Secma.**

# FICHES PRODUITS

Conception



Distributions



[Equipements Préparations Performances](#)



## Outillages



# FICHE PRODUIT

Conception



Distributions



## Equipements Préparations Performances

Outillages - Kit Premiers Secours dépannage - Tous les F16



Port U.S.B. allume cigare  
avec Voltmètre intégré

Gonfleur Pneus  
Electrique

Clef Télésopique  
démontage Roues

2 Gilets  
jaune

Kit Réparation Pneus

**Marque :** JPSC

- **Kit Premiers Secours dépannage** comprenant :
  - 2 Gilets jaunes,
  - Une prise Multiport USB intégrant un voltmètre
  - Une Clef télescopique démontage Roue 17/19mm
  - Un Gonfleur électrique numérique paramétrable
    - Vous programmez la pression à atteindre. Il s'arrêtera automatiquement.
  - Une trousse complète réparation pneus avec Mèche (Trou jusqu'à 6mm)
- **Prix : 150 € T.T.C.**

# FICHE PRODUIT

Conception



Distributions



## Equipements Préparations Performances

Outillages - Kit Premiers Secours Outillages - Tous les F16



**Marque :** JPSC

- **Kit Premiers Secours Outillage** comprenant :
  - 1 pince Multiprise,
  - Un Coffret outillage Multiple comprenant :
    - Douilles Multi-empreintes de 4 à 21mm
    - Embouts tourne Vis Plats, Cruciformes, Torx et Allen
    - Clefs à cliquet 3/8, Rallonge 7,5 et 15 coms et Cardan
    - Aimant télescopique
    - Tourne Vis et Douille Bougies 16mm
  - **Prix : 95 € T.T.C.**

# FICHE PRODUIT

Conception



Distributions



## Equipements Préparations Performances

Outillages - Gonfleur Pneus portable autonome → *F16 Tous types*



**Marque : JPSC**

- **Gonfleur Autonome et automatique. Coque Aluminium résistant**
  - Fonctionnement automatique
  - Vous programmez la pression à atteindre et vous mettez en route le gonfleur
  - Arrivé à la bonne pression, le gonfleur s'arrêtera automatiquement.
- Utilisation occasionnelle
- Cycle de fonctionnement : 8 minutes. Après ce délai : Arrêtez le gonfleur
  - Le laisser refroidir pendant 10 minutes avant remise en route.

▪ **Prix : 65 €uros**

# FICHES PRODUITS

Conception



Distributions



[Equipements Préparations Performances](#)



## Electricité



# FICHE PRODUIT

Conception



Distributions



## Equipements Préparations Performances

Electricité - Rétro-vision Vidéo Droite et /ou gauche - Tous les F16



**Marque :** JPSC

- **Camera Rétroviseur Droite et Gauche**
  - Rétroviseur à affichage numérique dans l'habitacle.
  - En remplacement ou en complément des rétroviseurs d'origine
- **Prix : 150 € T.T.C. par côté**
  - Pose 1,5 heure par côté (Taux horaire 90€ T.T.C.)
    - Ramené à 2 heures Si les 2 côtés sont faits.

# FICHE PRODUIT

Conception



Distributions



[Equipements Préparations Performances](#)

Electricité - Rétroviseur vidéo - Tous les F16



**Marque :** JPSC

- **Camera Vue arrière centrale :**

- Rétroviseur centrale à affichage numérique dans l'habitacle.
- Avec ou sans ligne de guidage au choix.
- Câble Vidéo, entre caméra et Afficheur, à blindage renforcé (*Sinon parasitage de l'image*).

- **Prix : 170 € T.T.C.**

- *Pose 2 heures (Taux horaire 90€ T.T.C.)*

- **Apparition des lignes de guidage au passage de la marche arrière : + 70€ T.T.C**

# FICHE PRODUIT

Conception

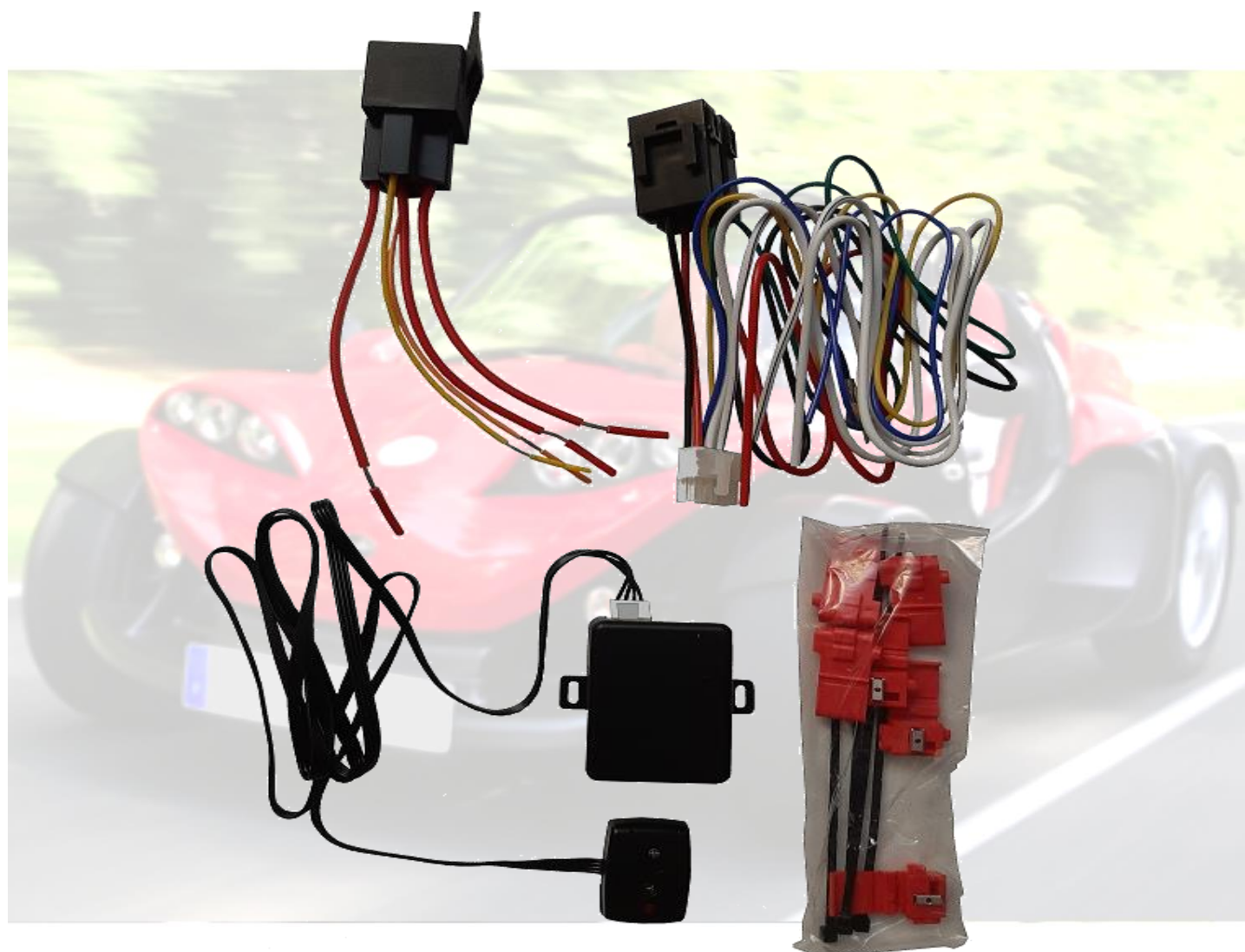


Distributions



## Equipements Préparations Performances

Electricité - Module Allumage automatique des phares - *Tous les F16*



**Marque** : Squale - JPSC

- **Module d'allumage automatique feux de croisements** : (Pose comprise)
  - Module Electronique de détection automatique de chute de luminosité avec allumage des feux de croisement et/ou tout autre action(s), électrique/électronique, souhaitée dans le véhicule.
- **Prix** : 250 € T.T.C. → Pose comprise

# FICHE PRODUIT

Conception



Distributions



[Equipements Préparations Performances](#)

Electricité - Module Tracker → Tous les F16



**Marque :** JPSC – Micodus (Pose comprise)

- **Module Tracker GPS/GSM**

- Module Electronique Tracker avec possibilité «Coupure Moteur à Distance».
- Liaison télécom intégrée. En cas de vol, suivi de votre véhicule sur MAPS, à 10 Mètres près.
- En cas de vol, signalez celui-ci ainsi que la position de votre véhicule à la police.

*Tenter sa récupération seul, risque de vous exposer à des risques importants.*

- **Prix : 350 € T.T.C. → Pose comprise**

# FICHE PRODUIT

Conception



Distributions



## Equipements Préparations Performances

Electricité - Module Transpondeur Sécurité - *Tous les F16*



**Marque :** JPSC

- **Module Transpondeur Sécurité :** (Pose comprise)
  - Module Electronique avec transpondeur Anti-démarrage / anti Car jacking
  - . En l'absence de présence dans un rayon de 2 à 3 mètres, du transpondeur, il est impossible de mettre en route le véhicule.
  - Si vous subissez un Car Jacking, la durée de fonctionnement du véhicule sera de 40 à 50 secondes. Passé ce délai, le véhicule sera mis en panne automatiquement.

**Prix :** 350 € T.T.C. → Pose comprise

# FICHE PRODUIT

Conception

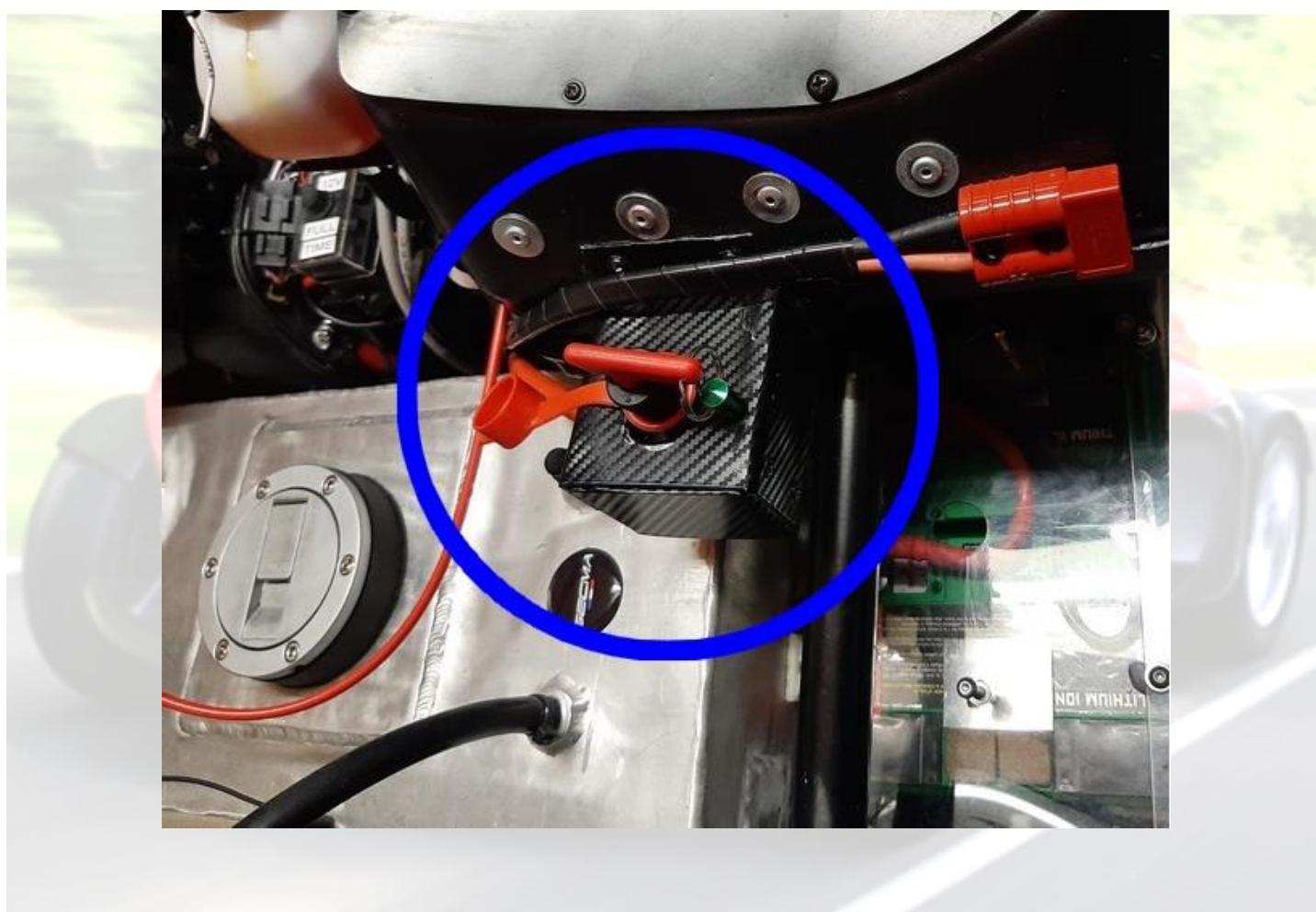


Distributions



## Equipements Préparations Performances

Electricité - Coupe Circuit général → *F16 Tous types*



**Marque :** JPSC

- **Coupe circuit batterie :**
  - Coupe Circuit général d'une puissance de 200 ampères
  - Fourni avec le câble 35mm<sup>2</sup> et les cosses soudées.
  - Boitier non fourni de base.

**. NE JAMAIS DECLENCHER LE COUPE CIRCUIT MOTEUR EN MARCHÉ**

- **Prix :** 110 € T.T.C.
  - → Pose 2 heures (Taux horaire 90€ T.T.C.)

# FICHE PRODUIT

Conception



Distributions



## Equipements Préparations Performances

Electricité - Coupe Circuit général électronique → F16 Tous types



Marque : JPSC

- **Coupe circuit batterie électronique :**
  - Coupe Circuit général d'une puissance de 250 ampères
  - Fourni avec le câble de connexions nécessaires et les cosses soudées.
    - Coupe Circuit installé sous le capot dans l'environnement de la batterie
    - Ou installation où vous le souhaitez (Dans ce cas, le prix sera adapté en fonction de la distance de câble à poser.
- Très simple d'utilisation : vous disposez de 2 télécommandes.
- La télécommande dispose de 2 boutons :
  - ON → Mise en fonction du Circuit électrique de votre auto
  - OFF → Coupure générale de l'alimentation électrique de votre auto

### Attention :

**Ne jamais déclencher la coupure électrique moteur tournant et/ou en roulant.**

### Procédure de coupure :

1. Arrêter le véhicule normalement,
2. Couper le contact
3. Attendre quelques secondes
4. Appuyer sur le «OFF» de la télécommande.

- **Prix : 135 € TTC - Pose : 1 Heure - taux horaire 90€ TTC**

# FICHE PRODUIT

Conception



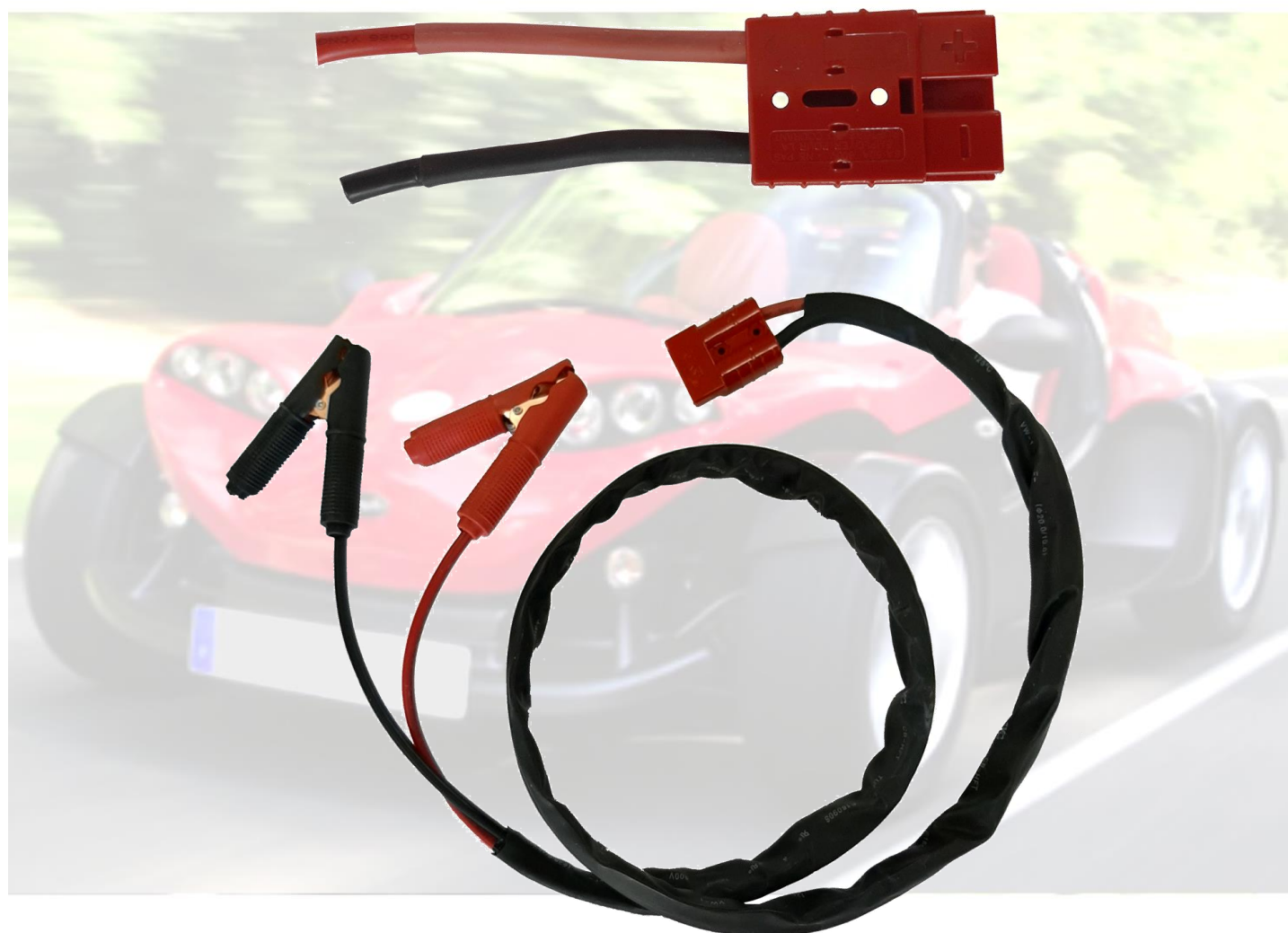
Distributions



## Equipements Préparations Performances

Electricité - Kit Connecteur Externe Batterie → *F16 Tous types*

*Connecteur installé en fixe sur le F16*



### Câbles Batterie :

- Câbles Batterie : Longueur 2 mètres, avec Connecteurs Hermaphrodite REMA
- Equipé de Câbles 10 AWG
- Courant de charge permanent : 50 Ampères (600 Watts sous 12 Volts.)
- **Prix : 100 € TTC-**
  - Pose : 1 Heure - taux horaire 90€ TTC

# FICHE PRODUIT

Conception



Distributions



[Equipements Préparations Performances](#)

Electricité - Batterie Lithium - F16 Tous types



Marque : JPSC – Shido

- **Batterie lithium Fer Phosphate (LiFePO4) :**
  - Poids : 2 kilos (*poids batterie origine 13,8 kilos.*)
  - Très efficace pour le démarrage
  - Si le véhicule n'est pas utilisé pendant plusieurs semaines, il faut :
    - Soit débrancher la batterie
    - Soit la connecter à un mainteneur de charges ou le chargeur vendu avec elle.

**ATTENTION :**

**Ne jamais recharger une Batterie lithium avec un chargeur pour Batterie plomb.**

- Ne jamais dépasser 14,7 Volts lors des recharges
- **Prix : 297 € T.T.C.**
  - Pose 1 heure (Taux horaire 90€ T.T.C.)
- **Chargeur spécifique Batterie lithium obligatoire**
  - **Prix chargeur**
    - 1 ampère : 95 Euros
    - 4 Ampères : 159 Euros

# FICHES PRODUITS

Conception



Distributions



[Equipements Préparations Performances](#)



## Eclairages



# FICHE PRODUIT

Conception

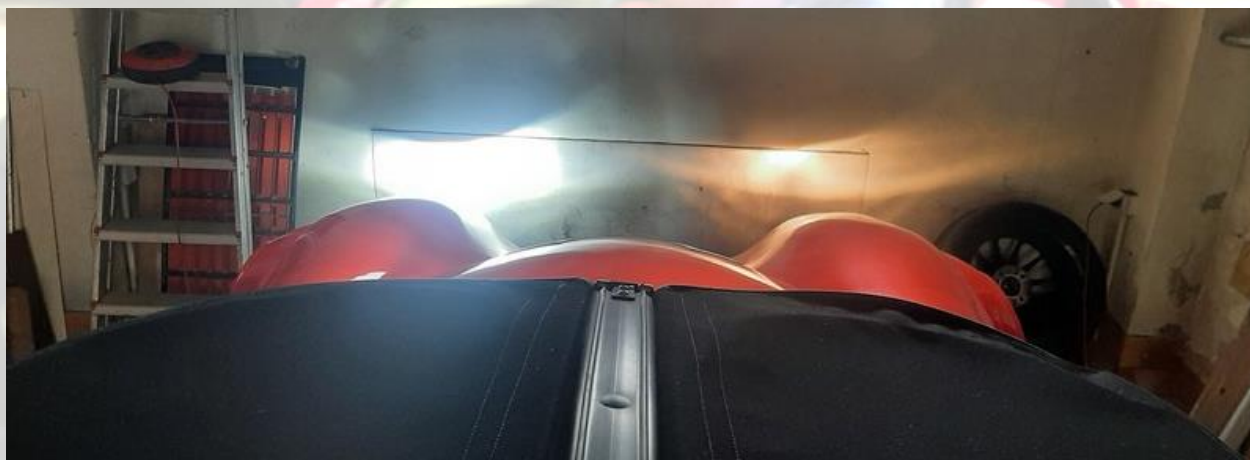


Distributions



## Equipements Préparations Performances

Eclairage - Ampoules LED 360° – F16 Tous types



**Marque :** JPSC - HeadLight

- **Lampes LED H7.**
  - Température : 6000 K
  - Puissance : 12 000 Lumens (Les 2 lampes)
  - Ampoule a Bulbe 360° et parfaitement centré
  - 
  - **Installation :**
    - Dans les optiques de phares (F16 Tous types)
    - Dans les optiques de Codes (F16 Tous types, sauf F16T225 DLR)
  - **Prix : 70 € T.T.C. (2 pièces)**  
→ Pose 0,25 heure (Taux horaire 90€ T.T.C.)
- **Couplage Codes avec les Phares (Codes Permanents) : 50 €uros**
- **\*Utilisation non Homologué sur route**

# FICHE PRODUIT

Conception



Distributions



## Equipements Préparations Performances

Eclairage - Feux de jours Arrières – F16 Tous types et Fun Buggy



**Marque :** JPSC

- **Modules Catadioptrés dynamiques (En remplacement catadioptrés origines).**
  - Lumineux sur 2 niveaux de puissance
    - En mode Feux de jours → Fort
    - Avec feux de positions allumés → Faible.

**Prix :** 30 € T.T.C. (2 pièces)  
→ Pose 1 heure (Taux horaire 90€ T.T.C.)

# FICHE PRODUIT

Conception



Distributions



## Equipements Préparations Performances

Eclairage - Répétiteurs Clignotant Black-Line ou Cristal – F16 et Fun Buggy



**Marque :** JPSC

- **Répétiteurs de clignotants latéraux Black Line.**
  - Très Lumineux
  - Allumage progressif de type chenille.

**Prix :** 30 € T.T.C. (2 pièces)

→ Pose 0,5 heure (Taux horaire 90€ T.T.C.)

# FICHES PRODUITS

Conception



Distributions



[Equipements Préparations Performances](#)



**Télémétries**



# FICHE PRODUIT

Conception



Distributions



## Equipements Préparations Performances

Télémétrie - Platine intégration Manomètres 52mm → *F16 Tous types*



**Marque :** JPSC

- **Platine Intégration Manomètres 52mm dans l'emplacement Autoradio :**
  - Cette platine, en aluminium de 2mm est usinée sur mesure et noire mat adonisée.
  - Elle s'intègre dans l'emplacement autoradio à la place du vide poche d'origine.
  - Elle se visse dans le support de Tableau de bord à l'aide de petites vis.
  
- **Prix : 25 € T.T.C.**

# FICHE PRODUIT

Conception



Distributions



## Equipements Préparations Performances

Télémétrie - Kit 3 manomètres 52mm → F16 Tous types et Fun-Buggy



**Manomètres dernière génération :**

- Ils intègrent un afficheur analogique, un afficheur Numérique, un signal sonore sur dépassement de seuil programmable et 2 couleurs de fond par bouton poussoir.
- Ces manomètres s'appuient sur des sondes professionnelles.

**Marque :** Intégration JPSC

- **Kit 3 manomètres Télémétrie Moteur :**
  - Température d'eau (Sortie Culasse)
  - Pression d'huile (Entrée Filtre à huile)
  - Température d'huile (Entrée Filtre à huile)

Ce Kit comprend :

- La Platine d'intégration des Manomètres
- Le câblage complet entre le bloc Moteur et le Tableau de bord.
- La plaque Sandwich intégrant la sonde de température et de pression d'huile
- La platine de support de la sonde de température d'eau.
- Un filtre à huile Neuf
- 2 litres de liquide de refroidissement
- Colliers et visseries
- Raccordement sur le faisceau électrique du F16.
- Gestion du rétro-éclairage en fonction de la position des feux de croisement.

- **Prix : 450 € T.T.C.**
  - *Pose : 4 heures (Taux horaire 90€ T.T.C.)*

# FICHE PRODUIT

Conception

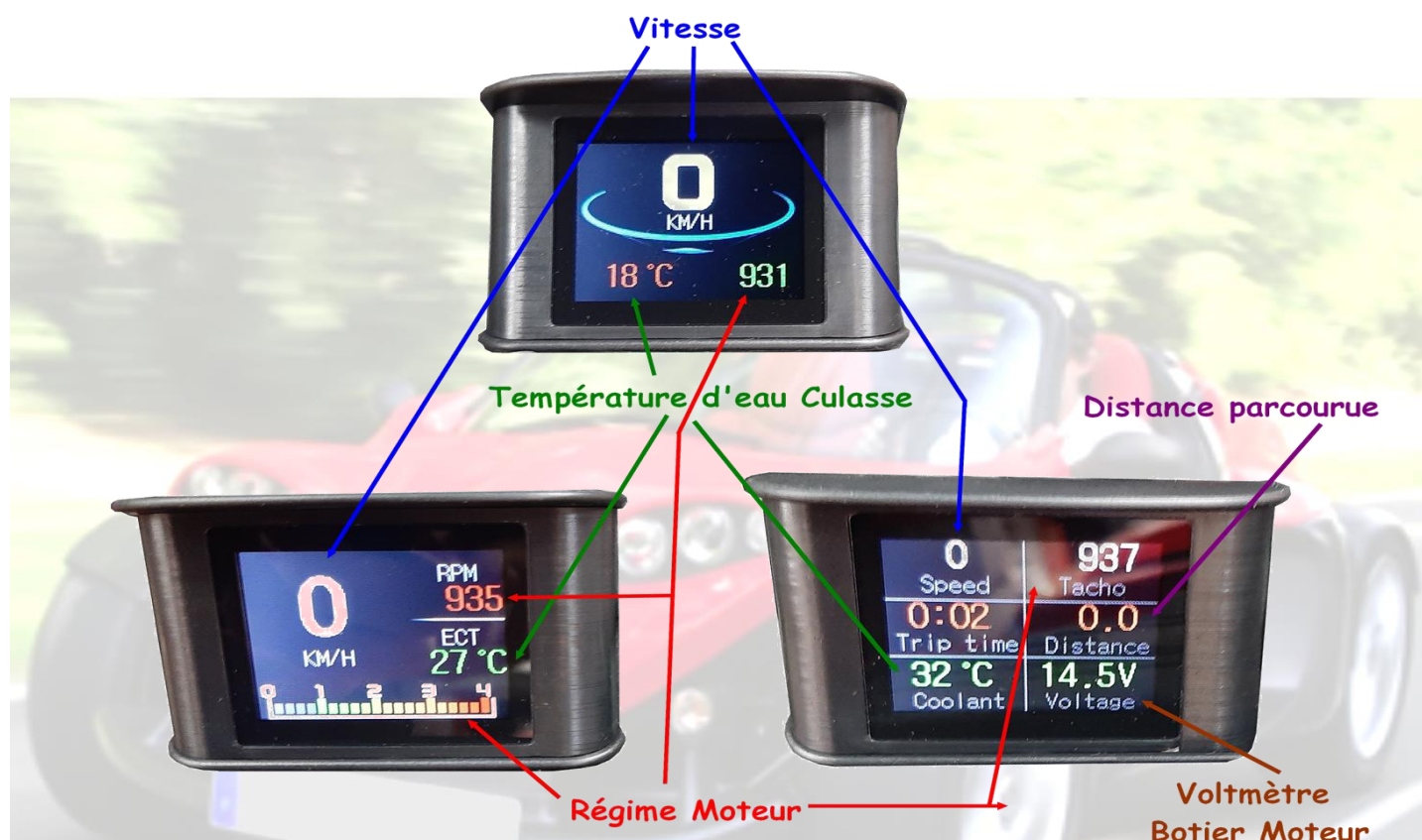


Distributions



## Equipements Préparations Performances

Télémétrie - OBDII – F16 Tous types et Fun Buggy – Mot. K4M



## Quelques exemples d'affichage possibles

**Marque** : JPSC - → Quelques exemples d'affichage possibles

- **Système intégré de télémétrie OBDII.**

- Système complet en couleur
- Présente de nombreuses informations par paramétrages.
- **Lecture et effacement des codes défauts moteur**
- Principalement :
  - Vitesse, Régime Moteur, température d'eau Moteur, Voltmètre, Trip Master,
  - Etc....

### Affichage clair et contrasté

**Nécessite de rallonger le câble USB – OBD afin de pouvoir positionner l'afficheur derrière volant. Avec le produit, je vous fournis un câble à la bonne longueur pour l'installation.**

**Prix :** 135 € T.T.C.

→ Pose 2 heures (Taux horaire 90€ T.T.C.)

# FICHE PRODUIT

Conception



Distributions



## Equipements Préparations Performances

Télémétrie - OBDII – F16 Tous types et Fun Buggy – Mot. H4M



**Marque : JPSC -Autool**

- **Système intégré de télémétrie OBDII.**
  - Système complet avec Shift-Light (*Régime Moteur*)
  - Présente plus de 50 informations Moteur et véhicule.
  - Principalement :
    - Vitesse, Régime Moteur, température d'eau, Voltmètre, Heure,
    - Lecture Codes défauts moteur, des Variables moteur
    - Etc....
- **Prix : 135 € T.T.C.**
  - → Pose 1 heure (Taux horaire 90€ T.T.C.)

# FICHE PRODUIT

Conception



Distributions



## Equipements Préparations Performances

Télémétrie - Système d'analyse temps Réel Pression Pneus



**Distributeurs :** JPSC -

- **Modules d'analyse de pression de pneus Temps réel et alimentation Photovoltaïque.**
  - Affichage temps réel de la pression des pneus
  - Avec système d'alarme Basse pression et Surpression
  - Seuil des alarmes basse et haute paramétrage

**Prix :** 65 € T.T.C.

→ Pose 0,5 heure (Taux horaire 90€ T.T.C.)

# FICHES PRODUITS

Conception



Distributions



[Equipements Préparations Performances](#)



**Sécurité**



# FICHE PRODUIT

Conception



Distributions



## Equipements Préparations Performances

Sécurité - Klaxon Bi ton 110db – F16 Tous types



**Marque : JPSC**

- **Klaxons complémentaires 410 et 510 Hz**
  - 12 Volts –
  - Puissance : 110 Db
- **Installation :**
  - Installation à effectuer avec un relais sur le câble de commande du Klaxon d'origine.
  - Protéger le nouveau circuit installé par un Fusible.
  - Utiliser une source disposant de suffisamment de puissance (Batterie par exemple).
- **Prix : 65 € T.T.C. (2 pièces)**
  - *Pose 1 heure (Taux horaire 90€ T.T.C.)*

# FICHE PRODUIT

Conception



Distributions



## Equipements Préparations Performances

Sécurité - Rétroviseurs Extérieurs – F16 Tous types et Fun-Buggy



Marque : JPSC

- **Kit rétroviseur complet comprenant Rétroviseurs, Supports, visseries, câblages et clef Allen de réglage.**
  - Ce kit, avec le Rétroviseur sur potence, permet de déplacer le réflecteur vers l'extérieur ce qui favorise la visibilité. Y compris dans le rétroviseur Droit ou la plus grande partie du miroir reste visible lorsque la porte passager est installée.
  - Les rétroviseurs n'ont pas de vibration parasites,
  - Les rétroviseurs sont dotés de répéteurs de clignotants, dans la coque et aussi à travers le miroir. Il suffit de raccorder les câbles sur le câblage des répéteurs de clignotants d'origines juste en dessous.
- **Prix : 190 € T.T.C. → Choisir Façon Carbone ou Noir Piano**
  - Pose 1 heure (Taux horaire 90€ T.T.C.)
- **Option coquilles d'habillages carrosserie Prix : En cours d'étude**
  - Pose 1 heure (Taux horaire 90€ T.T.C.)

# FICHES PRODUITS

Conception



Distributions



[Equipements Préparations Performances](#)



## Pilotage



# FICHE PRODUIT

Conception

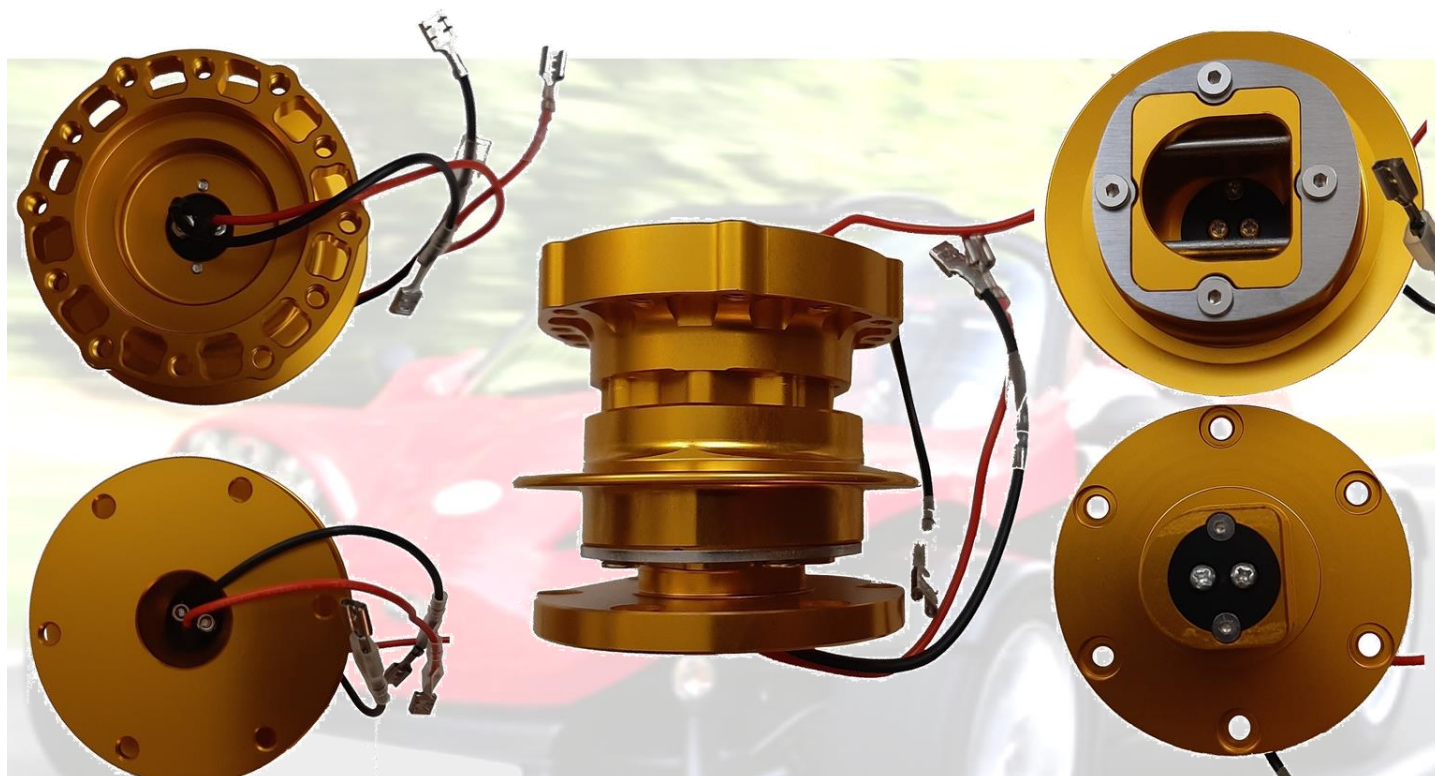


Distributions



## Equipements Préparations Performances

Pilotage - Moyeu volant démontable - F16 Tous Types



Marque : JPSC

- **Moyeu volant démontable Haut qualité, usage intensif :**
  - Extracteur de volant par pression sur la palette. Permet de sortir le volant du moyeu. Confort d'entrée et sortie du F16. Amélioration de la sécurité Anti-vol.
  - Embase format spécifique et Conique. Plus maintien du serrage par ressort.
    - Usure de la portée très limitée.
  - Moyeu équipé de câblage pour Klaxon. (Câblage démontable).
- Hauteur du Moyeu amovible – 60mm
  - Rapprochement du volant de 60mm vers le pilote.

**Si votre colonne de direction est équipée d'un moyeu 5 trous, il faudra :  
Soit le réusinier soit le remplacer  
Et installer un Volant 6 trous**

- **Prix : 138 € T.T.C. → Pose 45 Minutes (Taux horaire 90€ T.T.C.)**

# FICHE PRODUIT

Conception



Distributions



## Equipements Préparations Performances

Pilotage - Réhausse moyeu - volant F16 Tous Types

### Hauteur :



Marque : JPSC

- Permet d'ajuster précisément la distance du volant en fonction du pilote.
  - Montage fixe. Non amovible.
- Prix :
- 12,5mm 25 € T.T.C. → Pose 30 Minutes (Taux horaire 90€ T.T.C.)
- 51mm 35 € T.T.C. → Pose 30 Minutes (Taux horaire 90€ T.T.C.)
- 76mm 40 € T.T.C. → Pose 30 Minutes (Taux horaire 90€ T.T.C.)
- 101mm 45 € T.T.C. → Pose 30 Minutes (Taux horaire 90€ T.T.C.)
- 128mm 50 € T.T.C. → Pose 30 Minutes (Taux horaire 90€ T.T.C.)
- 

- Si votre colonne de direction est équipée d'un moyeu 5 trous, il faudra :
  - Soit le réusinier soit le remplacer
  - Et installer un Volant 6 trous

# FICHE PRODUIT

Conception



Distributions



## Equipements Préparations Performances

Pilotage – Adaptateur Volant 5 ↔ 6 trous - F16 Tous types



Pour volant/moyeu 5 trous  
Pour volant/moyeu 6 trous

20mm

Marque : JPSC

- **Adaptateur Volant / Moyeu 5 trous vers 6 trous, ou l'inverse :**
  - Sur nos autos, nous avons 2 types de montage pour le volant.
  - Certaines autos sont équipées de volant 5 trous.
  - D'autres sont équipées de volant 6 trous.

La difficulté, c'est que si l'on veut installer un volant 6 trous sur un moyeu 5 trous, c'est impossible ou il faut usiner le moyeu Secma.

Idem dans l'autre sens, si vous souhaitez installer un volant 5 trous sur un moyeu 6 trous, c'est impossible.

- **Prix par Harnais : 42 € T.T.C.**
  - *Pose 0h30 Heures.(Taux horaire 90€ T.T.C.)*

2

# FICHE PRODUIT

Conception



Distributions



## Equipements Préparations Performances

Pilotage - Volant Alcantara 320mm – Tous les *F16 et Buggy*



**Au choix**

**Marque :** JPSC

- **Volant Peau retournée :**
  - Recouvert Cuir : Peau retournée. Excellente adhérence
  - Diamètre 330mm
  - Très bon confort d'utilisation.
  - Jante épaisse
- **Prix : 150 € T.T.C. :**
  - Pose 30 Minutes (Taux horaire 90€ T.T.C.)

**Si votre colonne de direction est équipée d'un moyeu 5 tous, il faudra soit le réuser soit le remplacer**

# FICHE PRODUIT

Conception



Distributions



## Equipements Préparations Performances

Pilotage - Flectors de direction Haute densité



**Marque : JPSC**

- **Flectors de direction (Haute densité):**
  - Permet une excellente précision de la direction en supprimant les effets Caoutchouc des flectors d'origines.
  - Excellente remontée d'information dans le volant tout en évitant les vibrations
- 2 Flectors sont montés sur le F16.
  - Le 1<sup>er</sup>: Derrière le volant (Attention, il faut démonter les carter plastiques qui sont derrière le volant.
  - Et le 2<sup>ème</sup> juste à l'entrée de la crémaillère de direction.
- **Prix : 24 € T.T.C. (Les 2) →**
  - Pose 2 heures (Taux horaire 90€ T.T.C.)

# FICHE PRODUIT

Conception

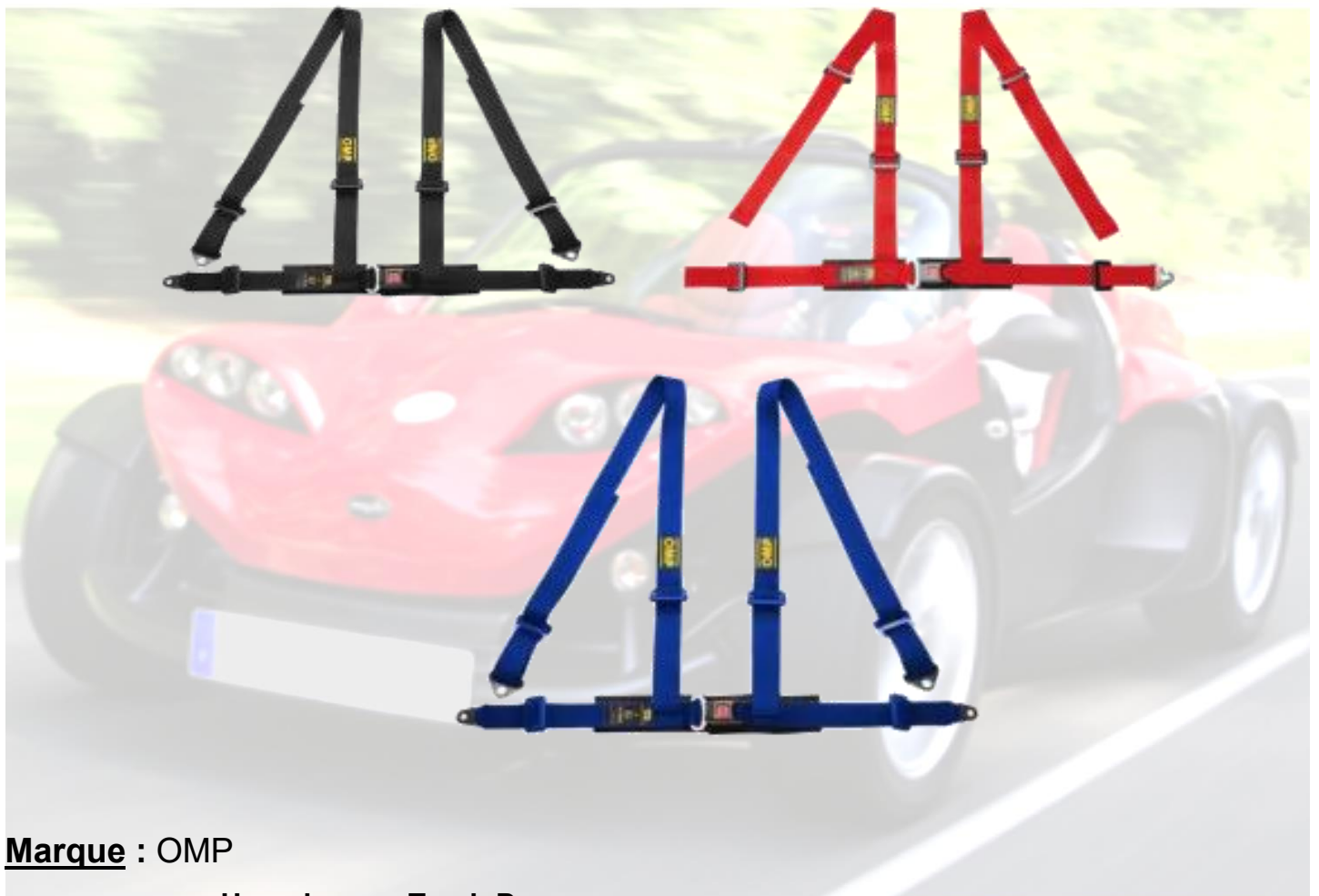


Distributions



## Equipements Préparations Performances

Pilotage - Harnais 4 points – F16 Tous types



**Marque** : OMP

- **Harnais pour Track-Day :**
  - Harnais 4 points Largeur des sangles 2 pouces
  - Homologué ECE
- **Prix par Harnais : 160 € T.T.C. :**
  - Pose 2h Heures.
    - Si pose des 2 Harnais : 3h30 heures.

# FICHE PRODUIT

Conception



Distributions



## Equipements Préparations Performances

Pilotage – Plaque de plancher – F16 & Fun-Buggy.



### Marque : JPSC

- **Plaque de fond de plancher :**

- A l'origine, les F16 étaient livrés avec une baignoire à fond plat côté Pilote.
- Afin de répondre à la demande de clients de grande taille, ce qui est louable, la baignoire a été modifiée. Il a été créé un enfoncement du plancher de 50mm côté Pilote.
- Conséquence directe : Les pieds des pilotes de petites tailles se retrouvent trop bas par rapport aux pédales. Ce qui provoque un gêne réel au niveau de la conduite.

La plaque proposée est une plaque d'aluminium en 20/10ème de mm.  
Cette plaque est traitée Epoxy sur les 2 faces.

- Celle-ci permet de retrouver un fond plat.
- Les pilotes de petites tailles retrouvent le bon niveau entre leurs pieds et le pédalier.

- **Prix : 60 € T.T.C. :**

- *Pose 0h20 Heures. (Taux horaire 90€ T.T.C.)*

# FICHES PRODUITS

Conception



Distributions



[Equipements Préparations Performances](#)



**Confort**



# FICHE PRODUIT

Conception



Distributions



## Equipements Préparations Performances

Confort - Repose Pied Pilote et Blindage chauffage - F16 Tous types

**Cale pied Passager.**

**Intègre aussi une protection  
mécanique autour du chauffage.**



**Cale pied chauffeur  
Installé sur le même plan  
que la pédale d'embrayage.**



**Marque : JPSC**

- **Repose Pied Pilote :**
  - Repose pied Pilote à gauche de la pédale d'embrayage et installé sur le même plan.
    - Aluminium formé 2mm d'épaisseur et boulonné dans la coque
- **Repose Pied Passager :**
  - Repose pied passager et Blindage du Bloc chauffage :
    - Aluminium formé 2mm d'épaisseur et boulonné dans la coque.
- **Prix : 70 € T.T.C.**
  - *Durée de pose : 1 heure (Taux horaire 90€ T.T.C.)*

# FICHE PRODUIT

Conception

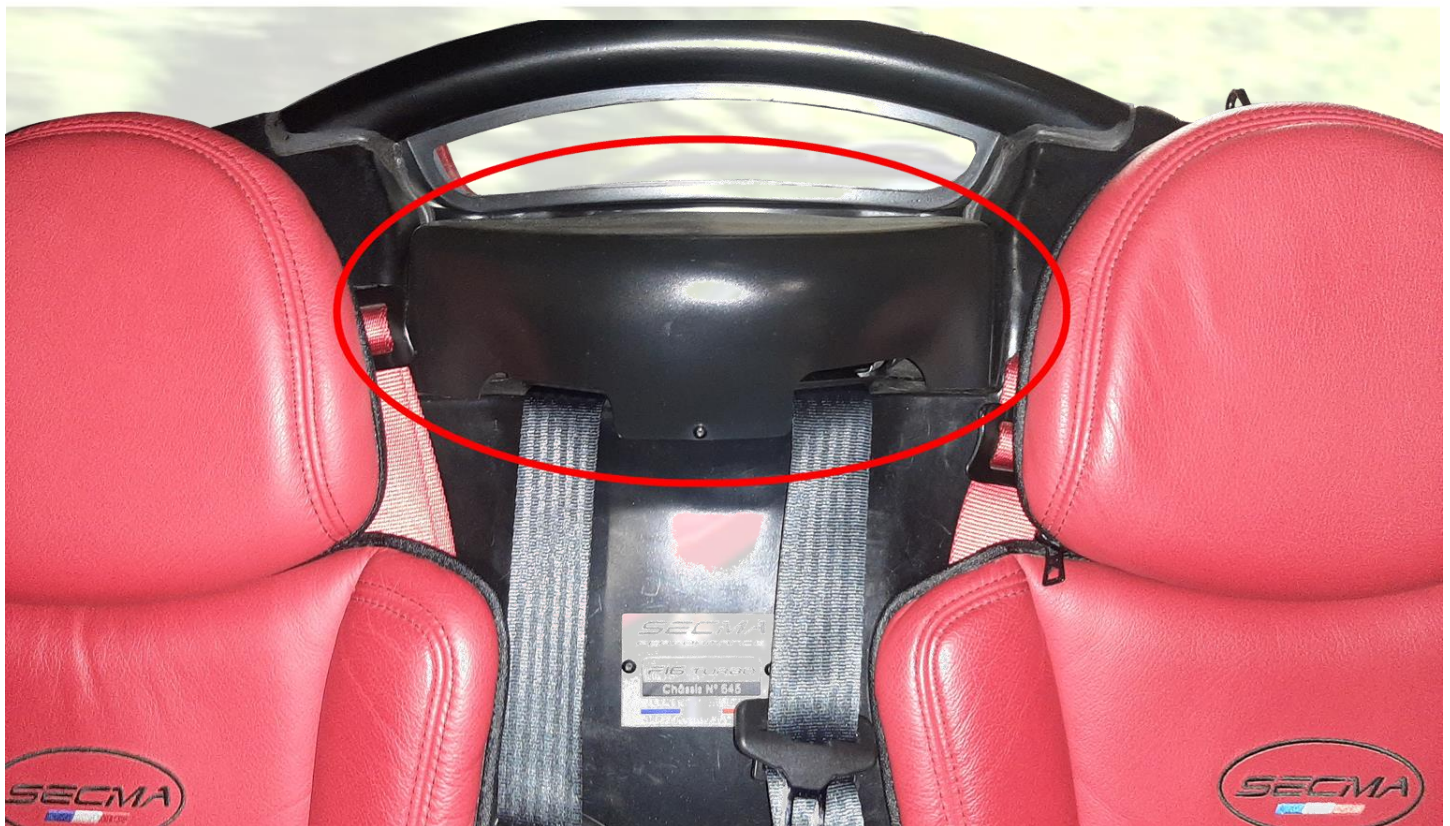


Distributions



## Equipements Préparations Performances

Confort - Coque cache enrouleur Ceintures de Sécurité - F16 Tous types



**Marque : Secma**

- **Coque de recouvrement enrouleurs de ceinture de sécurité :**
  - Permet une protection des enrouleurs de ceinture
  - Aspect mieux fini.
  
- **Prix : 45 € :**
  - *Pose 30 Minutes (Taux horaire 90€ T.T.C.)*

# FICHE PRODUIT

Conception



Distributions



## Equipements Préparations Performances

Confort - Boucle rehausse Ceintures de sécurités - F16 Tous types



**Marque :** JPSC

- **Boucle de ceinture Rehausse embase :**
  - Construction solide identique aux boucles d'origines.
  - Permet de rehausser la boucle de ceinture
  - Bon confort d'utilisation.
- **Prix : 40 € T.T.C. (2 pièces).**

# FICHES PRODUITS

Conception



Distributions



[Equipements Préparations Performances](#)



## Préparation Moteur



Préparation Moteur

# FICHE PRODUIT

Conception



Distributions



## Equipements Préparations Performances

Préparation Moteur - Filtre à air Coton. → F16 & Fun-Buggy Mot. K4M



**Marque** : Constructeurs Spécifiques - JPSC

- **F16 V1, V2 et EVO**
  - Accompagnement Reprogrammation Stage 1 :

Grande perméabilité. Améliore Le passage d'air.  
Filtre nettoyable et réutilisable 'A vie ... *Enfin très longtemps.*

**2 points d'attentions :**

- Nettoyer très régulièrement le filtre.
- Eviter ce type de filtre en atmosphère poussiéreuse.
- → **Prix : à partir de 75 Euros. T.T.C)**
  - 0,25 heures (Taux horaire 90€ T.T.C.)

# FICHE PRODUIT

Conception



Distributions



## Equipements Préparations Performances

Préparation Moteur – Kit Admission direct Interne → F16 & Fun-Buggy Mot. K4M



**Marque** : Constructeurs Spécifiques - JPSC

- **F16 V1, V2 et EVO et Fun Buggy à moteur K4M**
  - Accompagnement Reprogrammation Stage 1 ou pas :

Alimentation en air frais depuis l'extérieur.

- Limite significativement la reprise d'air chaud du compartiment moteur.
- Permet une meilleure maîtrise de la température d'admission.

Visibilité Capot posé,

- Cette écope reste invisible verticalement depuis l'extérieur
- La grille d'entrée est visible depuis le côté de la voiture.

Cette écope s'accroche à l'aile par rivetage sur une partie non visible.

- → **Prix : 199 €uros. T.T.C)**
  - 1.5 heure (Taux horaire 90€ T.T.C.)

# FICHE PRODUIT

## Conception



## Distributions

### Equipements Préparations Performances

Préparation Moteur - Kit Admission direct Externe → F16 & Fun-Buggy Mot. K4M



#### Marque : Constructeurs Spécifiques - JPSC

- **F16 V1, V2 et EVO et Fun Buggy à moteur K4M**
  - Accompagnement Reprogrammation Stage 1 ou pas :

Alimentation en air frais depuis l'extérieur.

- Supprime la reprise d'air chaud du compartiment moteur.
- Permet une meilleure maîtrise de la température d'admission.
- Prise d'air face à la route

Visibilité Capot posé,

- Cette écope est posée et accrochée sur l'aile gauche et reste visible depuis l'extérieur
- La grille d'entrée est visible et face à la route.
  - La force d'entrée de l'air devient proportionnelle à la vitesse de la voiture.

Cette écope s'accroche à l'aile par rivetage. Il faudra donc percer l'aile.

- Quand l'écope est installée, les trous d'accrochages ne sont pas visibles.
- Le système d'accrochage ne gêne pas le démontage facile de l'aile ;

Lettrage JPSC intégrer dans le produit en bas-relief. 2 possibilités

1. Rester en bas-relief
2. Ou en couleurs : 2 couleurs Rouge ou Bleu
  - a. Si souhait d'une autre couleur, c'est à discuter.

Il n'y a aucun bord tranchant, donc pas de risque de blessure complémentaire.

- → **Prix : 245 Euros. T.T.C)**
  - 1.5 heure (Taux horaire 90€ T.T.C.)

# FICHE PRODUIT

Conception



Distributions



## Equipements Préparations Performances

Préparation Moteur - Volant Moteur Compétition → F16 & Fun-Buggy K4M



**Marque :** JPSC

- Volant Moteur Mono-Masse équilibré en Acier au Chrome Molybdène.  
Usinage dans la Masse sur Machine CNC
  - Poids 3,3 Kilos (*Infos Volant moteur origine : 6,6 Kilos*)
  - **Prix : 670 € T.T.C. (Et Remplacement boulonnerie : + 54€ )**
    - *Pose 15 heures (Taux horaire 90€ T.T.C.)*
  - **Prévoir aussi :**
    - Kit Embrayage **185 €uros T.T.C.**
    - Vidange de boîte **90 €uros T.T.C.**
    - Vidange circuit d'eau **50 €uros T.T.C.**
    - Consommables **25 euros T.T.C.**

**\*Utilisation non Homologué sur route**

# FICHE PRODUIT

Conception



Distributions



## Equipements Préparations Performances

Préparation Moteur - Radiateurs Stage 2 → F16 & Fun-Buggy K4M



**Marque :** JPSC

- **Evolution Radiateurs origine pour mise en place Refroidissement haut débit. (Stage 2) → (Stage 2) → *Echange Standard avec vos radiateurs* :**  
**Les anciens radiateurs doivent nous être retournés sous 15 jours. Si leurs états est incompatible avec une remise en production, ils seront facturés.**
- **Modification** des entrées et sorties des radiateurs pour circulation du LdR
  - Mise en place de raccord Alu 32mm de Diamètre et coudées à 90°
  - Mise en place de buses de dégazage sur la boîte du haut des radiateurs
  - Spécialisation des radiateurs droite et gauche.
  - Epaisseur du faisceau : 34mm
  - Mise en place des durites de dégazage
  - Mise en place toutes-durites Silicones 32mm toilées haute température -50/+180°
  - Raccord Aluminium Male/Male 32mm. En remplacement des raccords PER
  - 8 Litres de liquide de refroidissement
  - Maintien des ventilateurs d'origine.
  - Pilotage manuel des ventilateurs depuis le tableau de bord avec bouton équipé d'un voyant de fonctionnement.
- **Prix : 780 Euros -**
  - *Pose : 4 heures (Taux horaire 90€ T.T.C.)*

# FICHE PRODUIT

Conception



Distributions



## Equipements Préparations Performances

Préparation Moteur - Radiateurs moteur Stage 3 → F16 V1, V2 et EVO



**Marque :** JPSC

- **Kit Radiateurs grandes capacités Compétition (Stage 3) :**
- **Echange Standard avec vos radiateurs :**  
**Les anciens radiateurs doivent nous être retournés sous 15 jours.**  
**Si leurs états est incompatible avec une remise en production, ils seront facturés.**
  - En aluminium 2mm et 4mm Mécano-Soudé.
  - Raccordement 90° en alu 32mm
  - Epaisseur du faisceau : 65mm
  - Durites Silicones 32mm toilé haute température et raccords Alu 32mm.
  - Durites de dégazage sur les 2 radiateurs
  - Suppression des Raccords PER et remplacement par des Raccords Alu 32mm.
    - *Hors conduite de chauffage*
  - 8 Litres liquide de refroidissement
- Pilotage manuel des ventilateurs depuis le tableau de bord avec bouton équipé d'un voyant de fonctionnement
  - Maintien des ventilateurs d'origine.
- **Prix : 1800 €uros.**
  - *Pose : 4 heures (Taux horaire 90€ T.T.C.)*

# FICHE PRODUIT

Conception



Distributions



## Equipements Préparations Performances

Préparation Moteur - Kit Radiateur d'huile Modine → F16 & Fun-Buggy K4M



**Marque : Construction du Kit → JPSC.**

- F16 V1, V2, EVO et Fun- buggy

Ce kit permet :

- D'obtenir une très bonne régulation de la température d'huile
  - Montée en température, moteur froid, d'huile plus rapide.
  - Bonne stabilité de la température d'huile moteur chaud.
  - Gains entre 20 et 30° de température d'huile sur Circuit.
- Pas de radiateur d'huile Externe. (*Emplacement et disposition*)
- Pas de durites d'huile DASH. Donc pas de risque de Suintements ou fuites.

**Ce Kit comprend :**

- Toutes les durites de raccordement, La boulonnerie, les Joints et Colliers.
- 3 à 4 litres de liquide de refroidissement
- 1 filtre à huile

▪ **Prix : 290 € T.T.C. -- 1,5 heure (Taux horaire 90€ T.T.C.)**

**Equipements complémentaires conseillés :**

- Boîtier télémétrie présenté page 13
  - *Matériels 135 Euros et 2 heures (Taux horaire 90€ T.T.C.)*
- Commande manuelle des ventilateurs depuis le tableau de bord.
  - *Matériels 50 Euros et 1,5 heure (Taux horaire 90€ T.T.C.)*

# FICHE PRODUIT

Conception

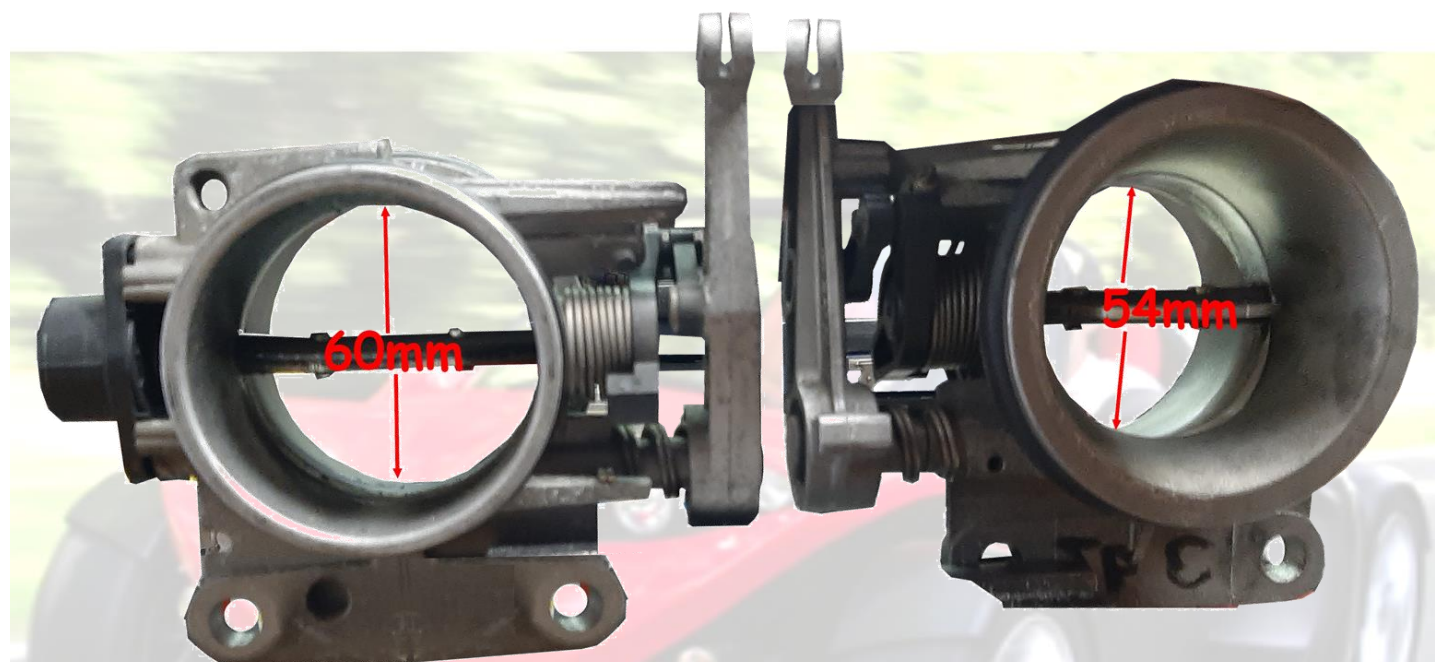


Distributions



## Equipements Préparations Performances

Préparation Moteur - Papillon de gaz Grande Section. → F16 & Fun Buggy K4M



Volet d'admission Grande section

Volet d'admission Origine

### Marque : Constructeurs

- F16 V1, V2 et EVO
  - Accompagnement Reprogrammation Stage 1 :

Limite significativement la Dépression au niveau du collecteur d'admission.  
Permet au moteur de mieux respirer à haut régime.

- **Reconditionné :**
  - → Prix : 155 € T.T.C. (Prix variable selon dispo)
    - 0,5 heures (Taux horaire 90€ T.T.C.)
- **Neuf**
  - → Prix : A partir de 230 €uros. T.T.C. (Prix variable selon dispo)
    - 0,5 heures (Taux horaire 90€ T.T.C.)

**\*Utilisation non Homologué sur route**

# FICHE PRODUIT

Conception

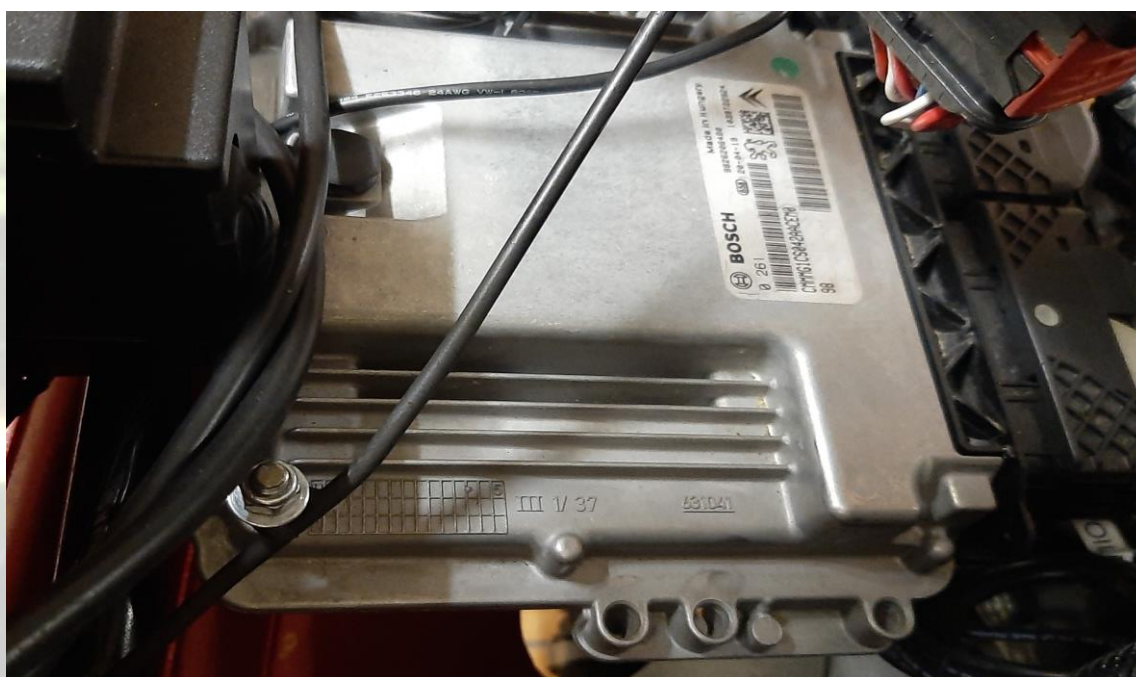


Distributions



## Equipements Préparations Performances

Préparation Moteur - Reprog Moteur → F16 & Fun-Buggy Moteur K4M



**Marque** : JPSC. –

- **F16 V1, V2 et EVO** : ~120/125cv et 165Nw
  - Reprogrammation Stage 1 :
  - **Prix : 650 € T.T.C.**
    - *2 heures (Taux horaire 90€ T.T.C.)*

Les puissances régulièrement constatées, en origine, sur ce moteur est de :

- Moteur K4M Renault : de 105 à 110 chevaux

Nous savons intervenir sur les 2 calculateurs qui peuvent équiper ce Moteur, c'est-à-dire :

- Le calculateur SAGEM SIRIUS 32
- Le Calculateur Continental
- **Il est préférable aussi de mettre à niveau des éléments suivants :**
  - *Filtre à air Coton,*
  - *Papillon d'admission grande taille.*
- **\*Utilisation non Homologué sur route**

# FICHES PRODUITS

Conception



Distributions



[Equipements Préparations Performances](#)



## Préparation Boite



# FICHE PRODUIT

Conception



Distributions



## Equipements Préparations Performances

Préparation boîte - Short Shifter → F16 & Fun-Buggy → Moteur K4M



**Marque :** JPSC.

- **F16 V1, V2 & EVO**

Ce kit permet :

- De raccourcir le débattement du levier de vitesse lors des changements de rapports.
- De rendre plus précise la sélection des vitesses.
- De mieux centrer le levier de vitesses.
  - Passage de la marche arrière plus aisé.
- **Prix : 195 € T.T.C. Kit complet**
  - 2 heures (Taux horaire 90€ T.T.C.)
- Pour ceux qui ont déjà le Short-Shifter V1, le 2<sup>ème</sup> kit de gestion transversal
  - **Prix 100 € T.T.C.**
    - 1 heure (Taux horaire 90€ T.T.C.)

# FICHE PRODUIT

Conception



Distributions



## Equipements Préparations Performances

Préparation boîte - Supports Moteur ST3 → F16 & Fun-Buggy Mot. K4M



**Marque :** JPSC.

- **F16 V1, V2 et EVO**
  - **Supports moteurs renforcé**

Limite fortement les mouvements du moteur permettant :

- Une meilleure sélection, et plus précise, des vitesses.
- Une gestion du train arrière plus efficace (non perturbé par les mouvements du moteur)

- **Prix : 470 € T.T.C.**
  - *2 heures (Taux horaire 90€ T.T.C.)*

# FICHES PRODUITS

Conception



Distributions



[Equipements Préparations Performances](#)



## Châssis



# FICHE PRODUIT

Conception



Distributions



## Equipements Préparations Performances

Châssis - Bouchon cage roulement moyeu avant –F16 & Fun Buggy



**Marque :** Alko

- **Bouchon Moyeu avant :**
  - Etanchéification des cages à roulement avant
  - Adaptation Bouchon.
- **Prix :** 20 € T.T.C. →
  - Pose 1 heure (Taux horaire 90€ T.T.C.)

# FICHE PRODUIT

Conception



Distributions



## Equipements Préparations Performances

Châssis - Patins Caoutchouc emplacement Cric → *F16 & Fun-Buggy*



**Marque :** JPSC

- **Patin de Levage Cric :**
  - 3 Patins en Caoutchouc : Dureté Shore 80.
  - Vissés dans le châssis, (Visseries INOX)
    - 1 patin à l'avant et
    - 1 de chaque côté juste devant les roues arrière.
- Permet le levage du F16 sans entrer en contact avec les parties métallique du Châssis
- Mise en place facile du Cric. Empêche le glissement de celui-ci
- **Prix : 44 € T.T.C. →**
  - *Pose 1,5 heure (Taux horaire 90€ T.T.C.)*

# FICHE PRODUIT

Conception



Distributions



## Equipements Préparations Performances

Châssis - Sangles ou Anneau de Tractage - F16 tous Types et Fun buggy



### • **Points d'accrochages** →

#### ○ **Obligatoire pour journée Track-Day**

- F16 V1 & V2
  - A l'avant : Sangle Seulement. Boulon Avant triangle supérieur
  - A l'arrière : EVO Anneau ou sangle ----- V1, V2 et Fun-Buggy → Anneau spécifique

### • **Sangle de Tractage** → **Marque : OMP/ JPSC**

- Longueur 260mm. Largeur 50mm
- Boulon d'accrochage en 10.9 – 60x10mm et Ecrou Nylstop inox A2 10mm
- **Capacité de traction : 2 tonnes**

• **Prix : 24 € T.T.C. Pose 0,5 heure (Taux horaire 90€ T.T.C.)**

### • **Anneau de remorquage** → **Marque : JPSC**

- Diamètre intérieur : 50mm. Largeur 50mm
- Boulon d'accrochage en 10.9 – 60x10mm côté châssis et 12x30mm côté Anneau
- **Capacité de traction : 2 tonnes**

• **Prix F16 Evo : 45 € T.T.C. Pose 0,5 heure (Taux horaire 90€ T.T.C.)**

• **Prix F16 V1, V2 et Fun-Buggy : 80 € T.T.C.**

- **Pose 0,5 heure (Taux horaire 90€ T.T.C.)**

# FICHE PRODUIT

Conception



Distributions



## Equipements Préparations Performances

Châssis - Kit rigidification train arrière → F16 tous Types

### V1 et V2 – Bras tirés



**Marque** : Secma

- **En utilisation «Active», voir intensives, les bras tirés peuvent travailler en torsions et en déplacements latéraux, impactant la géométrie du train arrière.**
  - Ce kit permet de stabiliser les mouvements des bras tirés dans leurs espaces de travail défini par le constructeur en limitant fortement les déplacements et torsions non désirés de ceux-ci.

**Merci de préciser de quel moteur votre auto est équipée : K4M ou H4M**

La documentation d'installation sera fournie avec le Kit.

- **Prix : 570 € T.T.C. →**
  - *Pose 1,5 heure (Taux horaire 90€ T.T.C.)*

# FICHE PRODUIT

Conception



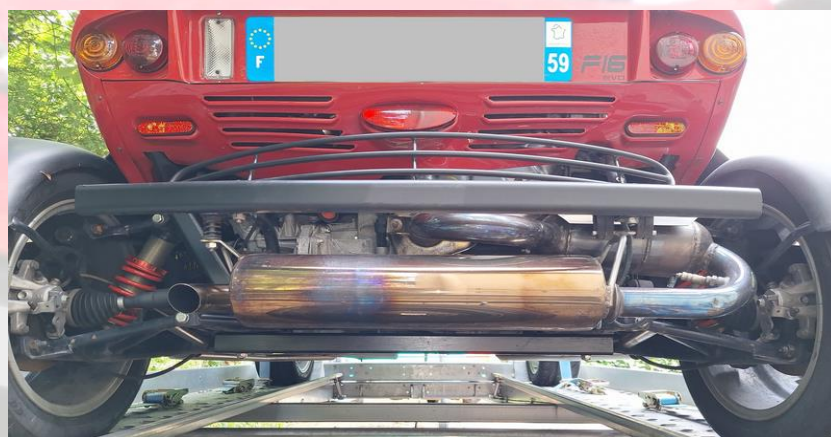
Distributions



## Equipements Préparations Performances

Châssis - Barre de Renfort châssis F16-EVO - K4M

### Renfort châssis spécifique au Secma F16 -EVO



**Marque :** JPSC

- **En utilisation intensive, il est possible que la barre transversale inférieure arrière se fissure à la sortie des goussets.**
  - Ce kit permet de renforcer la partie inférieure arrière du châssis par l'installation, sous celui-ci, d'une barre de renfort en acier.
  - Cette barre est un Carré de 40mmx40mm en 4mm d'épaisseur.
  - Avec Boulons Acier 10x90mm en densité 10.9 et écrous inox.
  - La barre de renfort reçoit un traitement Epoxy intérieur / Extérieur.

Cette barre rigidifie l'arrière du châssis.

La documentation d'installation sera fournie avec le Kit.

- **Prix : 150 € T.T.C. →**
  - *Pose 1,5 heure (Taux horaire 90€ T.T.C.)*

# FICHE PRODUIT

Conception



Distributions



[Equipements Préparations Performances](#)

Châssis - Kit Suspensions Evolution H&R - F16 & Fun-Buggy



**Marque** : H&R/Secma/JPSC

- **Suspensions Evolution 1 :**
  - Combiné progressif H&R
  - Ces suspensions améliorent la stabilité de l'auto, y compris en utilisation rapide.
  - Les butées élastomères de grandes tailles permettent un enfoncement progressif en fin de course.
- **Prix : 1 530 € T.T.C. →**
  - Pose 2 heures (Taux horaire 90€ T.T.C.)

# FICHE PRODUIT

Conception

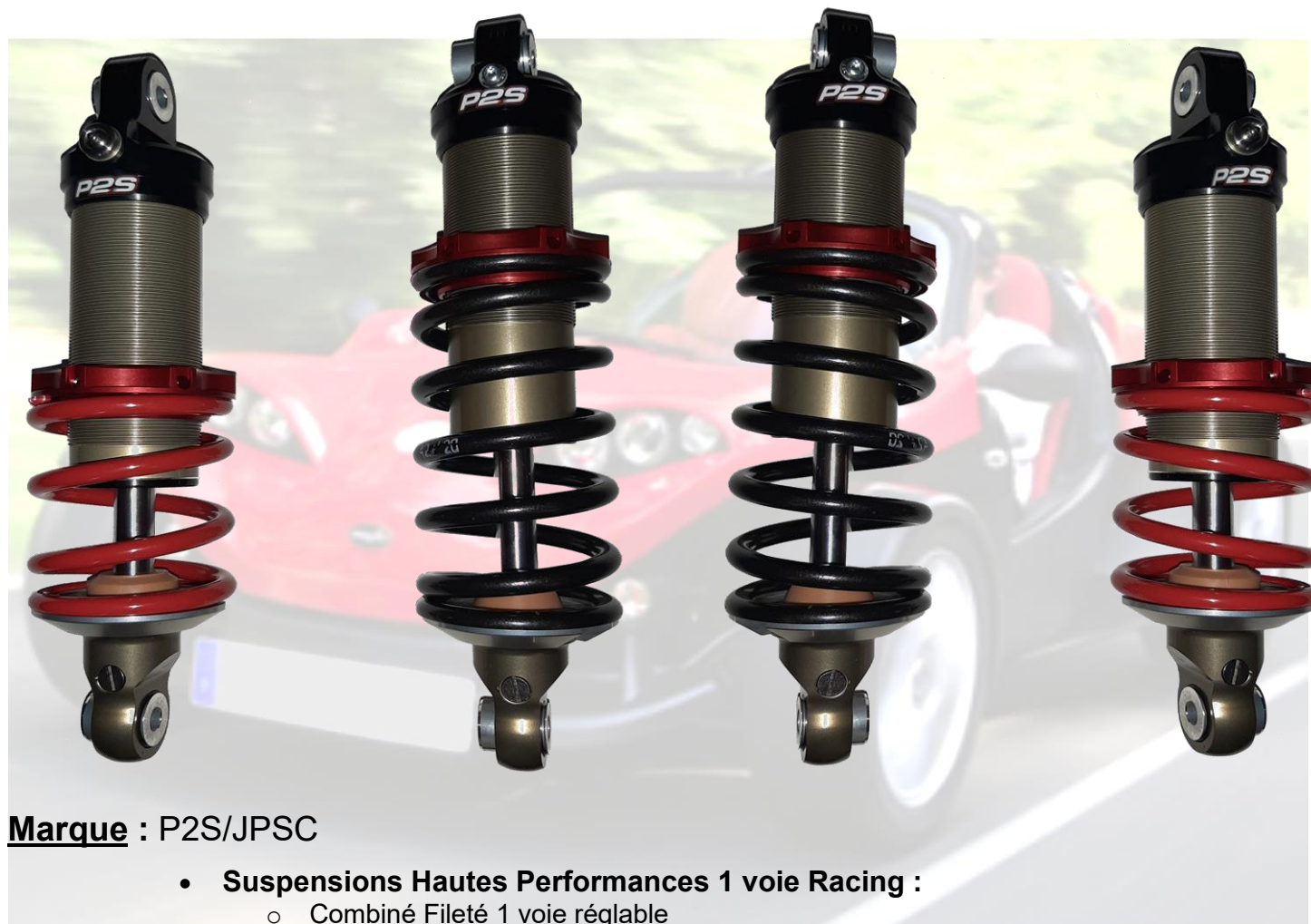


Distributions



## Equipements Préparations Performances

Châssis - Kit Suspensions hautes performances → P2S ALPHAZ 1 Voie



**Marque :** P2S/JPSC

- **Suspensions Hautes Performances 1 voie Racing :**
  - Combiné Fileté 1 voie réglable  
Hauteur de caisse, Poids par roue, Gestion Compression et détente
  - Position Route et Circuit réglable sur 40 Positions.
- **Prix : 2 265 € T.T.C. →**
  - Pose 2 heures (Taux horaire 90€ T.T.C.)
- Il est aussi possible de fournir des combinés 3 voies sur mesure.
- Faites nous en la demande.

# FICHE PRODUIT

Conception

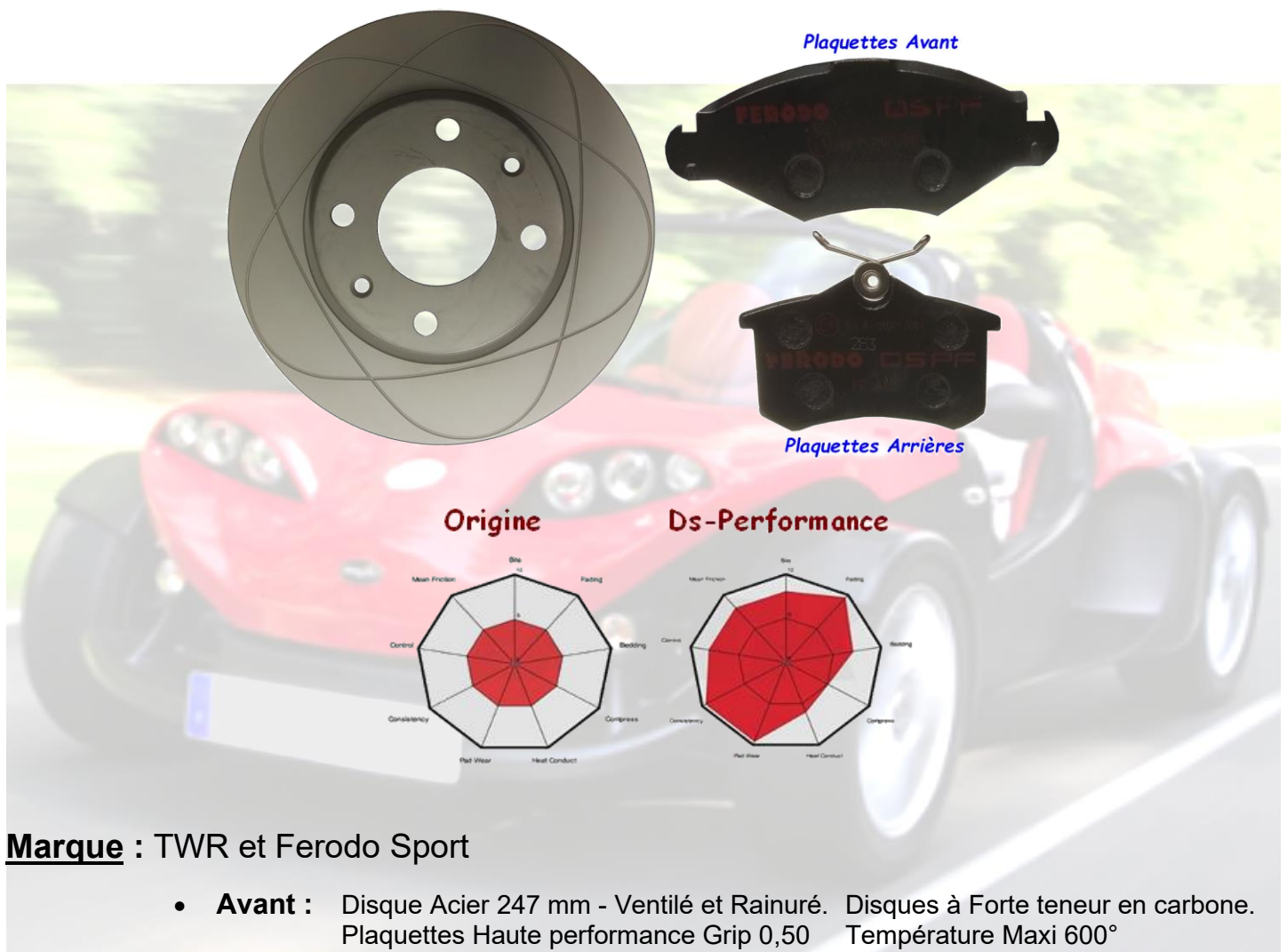


Distributions



## Equipements Préparations Performances

Châssis - Kit Freins Circuit → F16 tous Types



**Marque** : TWR et Ferodo Sport

- **Avant** : Disque Acier 247 mm - Ventilé et Rainuré. Disques à Forte teneur en carbone. Plaquettes Haute performance Grip 0,50 Température Maxi 600°
- **Arrière** : Sur disque d'origine. Plaquettes Haute performance Grip 0,50 Température Maxi 600°
- Liquide de Freins : Motul R.B.F.600
- **Prix Kit complet** : **630 € T.T.C. →**
  - 1,5 heure (Taux horaire 90€ T.T.C.)

**Consommables** :

Plaquettes de Freins avant Mixte Route/Piste :

**Prix 128€**

Plaquettes de Freins arrière Mixte Route/Piste :

**Prix 118€**

Plaquettes d'Eve406JpcF16e Freins Avant Racing :

**Prix 225€**

# FICHE PRODUIT

Conception



Distributions



[Equipements Préparations Performances](#)

Châssis – Cabochons Centre de Roues



Façon carbone

Noir Brillant

Avec Ecusson

Marque : JPSC -

**Cabochons centre de roues pour Jantes Secma origine**

- Convient aux jantes Team- Dynamics et Racer
- Plusieurs aspects sont possibles
  - Façon carbone
  - Noir satiné
  - Avec logos Secma posés sur l'une ou l'autre des finitions
  - Ou avec logos JPSC posés sur l'une ou l'autre des finitions
- Prix : 25 € T.T.C. les 4
- Prix : 35 € T.T.C. les 4 avec Ecusson

# FICHE PRODUIT

Conception



Distributions



## Equipements Préparations Performances

Châssis - Jantes JPSC-Ceika – Développée sur mesure



Marque : JPSC / Ceika -

**Jantes construites sur mesure pour les Secma F16 Turbo**

- Jantes Forgées très légères et résistantes
- Jantes Avant :
  - 15x7 Pouces – 4x108 – ET15 – Alésage 65.1 – Absence de Chanfreins
  - Poids 5,7 Kilos
- Jantes Arrières :
  - 16x8 Pouces – 4x108 – ET10 – Alésage 65.1 – Absence de Chanfreins
  - Poids 7 Kilos
- Couleur standard : Au choix du client selon le RAL Choisi
- Délai de livraison : 4 semaines
- Si commande très spécifique : Paiement d'avance et pas de reprise ni d'échange
- Prix : de 2 150 € à 2 500 € T.T.C. en fonction de la jante
  - → Prix indicatif. Confirmation prix net sur simple demande
    - Option Boulons de roues monobloc Noir : 50 €.
    - Option Boulons de roues OMP Speed Bague Mobile Noir :75 €.

**Nos jantes sont aussi adapté au le kit freins stage 3 JPSC-Ceika.**

- Accès direct au catalogue jantes JPSC-Ceika
  - <https://atpp-auto.com/wp-content/uploads/2024/07/Catalogue-Jantes-JPSC-pour-Secma-V1.1.pdf>

# FICHE PRODUIT

Conception



Distributions



## Equipements Préparations Performances

Châssis - Jantes JPSC-Ceika – Choix JPSC



Jante Avant - 15x7 pouces

Jante Avant - 16x7,5 ou 8 pouces

Jantes construites sur mesures pour le Secma F16 Turbo

- **Jantes Forgées légères et résistantes**
  - Entièrement développée sur mesure pour les Secma F16 tous types.
- **Jantes Avant :**
  - 15x7 Pouces – 4x108 – ET15 – Alésage 65.1– Absence de Chanfreins
  - Poids 8 Kilos
- **Jantes Arrières :**
  - 16x7.5 Pouces – 4x108 – ET10 – Alésage 65.1 – Absence de Chanfreins
  - Poids 8.5 Kilos
- **Couleur standard :** Au choix du client selon le RAL Choisi
- **Délai de livraison :** 4 à 5 semaines
- **Prix :** de 2 150€ T.T.C. → Utilisation kit Freins stage 2 maxi.
  - Prix indicatif. Confirmation prix net sur simple demande
    - Option Boulons de roues monobloc Noir : 50 €.
  - Option Boulons de roues OMP Speed Bague Mobile Noir :75 €.

# FICHE PRODUIT

Conception



Distributions



## Equipements Préparations Performances

Châssis - Jantes JPSC-Ceika – Choix JPSC – GT24



### Jantes construites sur mesures pour le Secma F16 Turbo

- **Jantes Forgées légères et résistantes**
  - Entièrement développée sur mesure pour les Secma F16 tous types.
- **Jantes Avant :**
  - 15x7 Pouces – 4x108 – ET15 – Alésage 65.1– Absence de Chanfreins
  - Poids 6.6 Kilos
- **Jantes Arrières :**
  - 16x7.5 Pouces – 4x108 – ET10 – Alésage 65.1 – Absence de Chanfreins
  - Poids 7.6 Kilos
- **Couleur :** Au choix du client selon le RAL Choisi
- **Délai de livraison :** 4 à 5 semaines
- **Prix :** de 2 150€ T.T.C. → Utilisation kit Freins stage 2 maxi.
- **Prix :** 2 500 € T.T.C. si utilisation kit Freins stage 3
  - → Prix indicatif. Confirmation prix net sur simple demande
  - **Option Boulons de roues monobloc Noir : 50 €.**
  - **Option Boulons de roues OMP Speed Bague Mobile Noir :75 €.**

# FICHE PRODUIT

Conception



Distributions



## Equipements Préparations Performances

Châssis - Jantes Braid Rally sur mesure pour les F16

Jantes Avant Fullrace Maxi Light

Jantes Arrière Fullrace RallyCross



### Marque : BRAID – JPSC

Jantes sur mesure pour les F16 Turbo.

Haute résistance. Ces jantes ont comme base les produits destinés au rally, y compris les WRC

- **Jantes Avant :**
  - 15x7 Pouces – 4x108 – ET15 – Alésage 65.1 – Absence de Chanfreins
  - Poids : 8 Kilos et 16,6 kilos avec le Toyo R888R monté/équilibré (Neuf)°
- **Jantes Arrière :**
  - 16x8 Pouces – 4x108 – ET10 – Alésage 65.1 – Absence de Chanfreins
  - Poids 10,3 Kilos et 20.2 kilos avec le Toyo R888R monté/équilibré (Neuf)
- **Couleur standard :** Blanc,
  - *Couleurs possibles dans le prix : Blanc, Bleu, Bronze, Jaune, Rouge, Noir.*
- **Prix des 4 jantes : 1 700 € T.T.C.**
  - **Option Boulons de roues monobloc Noir : 50 €.**
  - **Option Boulons de roues OMP Speed Bague Mobile Noir :75 €.**

# FICHE PRODUIT

Conception



Distributions



## Equipements Préparations Performances

Châssis - Jantes Braid Forgées sur mesure pour les F16



**Attention : Non compatible avec le Kit Freins JPSC stage 3 du Turbo**

### Marque : BRAID – JPSC

Jantes construites sur mesure pour les F16 Turbo.

- **Jantes Forgées très légères et résistantes**
- **Jantes Avant :**
  - 15x7 Pouces – 4x108 – ET15 – Alésage 65.1– Absence de Chanfreins
  - Poids 5,4 Kilos
- **Jantes Arrières :**
  - 16x8 Pouces – 4x108 – ET10 – Alésage 65.1 – Absence de Chanfreins
  - Poids 6.8 Kilos
- **Couleur standard :** Au choix du client selon le RAL Choisi,
- **Prix des 4 jantes : 4 990 € T.T.C.**
  - Option Boulons de roues monobloc Noir : 50 €.
  - Option Boulons de roues OMP Speed Bague Mobile Noir :75 €.

# ICHÉ PRODUIT

Conception



Distributions



[Equipements Préparations Performances](#)

Châssis - Pneus Semi-Slick Toyo → F16 V1, V2 et EVO



**Marque** : TOYO – Type R888R

- **Pneus Mi-Slick Route/Circuit Homologué :**
  - Avant : 195x50x15 TradeWare 100. Gomme «GG» (Gomme homologuée route) ...
    - Pression : Route : 1.5 Bar Circuit 1.3
  - Arrière : 225x45x16 TradeWare 100. Gomme «GG» (Gomme homologuée route)
    - Pression : Route : 1.6 Bar Circuit 1.3

# FICHE PRODUIT

Conception



Distributions



## Equipements Préparations Performances

Châssis – Clef de réglage Géométrie F16 Turbo –



Fabrication maison - Clef très fine



Clef Articulée

### Marque : JPSC

- Clefs spécifiques pour réglages des trains roulants Secma F16 Turbo et F16-EVO  
Les écrous de réglages extérieurs, par rapport au triangle, des rotules qui sont montés sur les Secma sont difficiles à atteindre car ils sont souvent à l'intérieur de la Jante.

De fait, cela peut rendre impossible le réglage des trans roulants et/ou les géométries de nos autos.

- 2 clefs sont disponibles au choix :
  - Celle de gauche : De Fabrication Maison. Elle est fine et passe bien.  
*Bien que son aspect ne soit pas « Industriel », elle fonctionne parfaitement.*
  - Celle de Droite : Du commerce et articulée.
    - Elle passe assez bien. Très belle finition
- Chacune de ces clefs permettent d'atteindre sans difficulté, les écrous qui sont à l'extérieur du triangle donc ,dans la jante.

### ATTENTION

Avant de tenter de serrer, ou desserrer l'écrou extérieur avec la clef JPSC, il convient de débloquer l'écrou intérieur au triangle avec une clef à cliquet et une douille de 22mm

Les F16 à bras tirés et Fun Buggy ne sont pas concernés.

- Prix : 39€

# FICHE PRODUIT

Conception



Distributions



## Equipements Préparations Performances

Châssis - Bavettes Caoutchouc Garde-Boues - F16 tous Types



**Marque :** JPSC

- **Bavettes Garde-boues.**
  - Dimensions :
    - Largeur 200mm
    - Hauteur 230mm
- Ces bavettes, posées sur le bas des garde-boues avant, permettent de baisser significativement la projection de polluants et débris dans les radiateurs.
- **Prix : 35 € T.T.C. →**
  - *Pose : 0.5 heures (Taux horaire 90€ T.T.C.)*

# FICHES PRODUITS

Conception



Distributions



[Equipements Préparations Performances](#)



## Coque



# FICHE PRODUIT

Conception



Distributions



## Equipements Préparations Performances

Coque - Gardes boues Arrière Carbone – Tous les F16



### Marque : Gardes boues Arrière Carbone JPSC

- **Gardes boues vrai carbone.**
  - Très bel aspect. Plus rigide et solide que les Gardes boues d'origines.
  - **Prix : 1 200 € T.T.C.**
    - *Pose : 1.5 heure (Taux horaire 90€ T.T.C.) →*

# FICHE PRODUIT

Conception



Distributions



## Equipements Préparations Performances

Coque - Gardes boues Avant Carbone – F16 & Fun Buggy



**Marque** : Gardes boues Avant Carbone JPSC

- **Gardes boues vrai carbone.**
  - Très bel aspect. Bien plus rigide et solide que les Gardes boues d'origines.
- **Prix : 720 € T.T.C. →**
  - *Pose : 2 heures (Taux horaire 90€ T.T.C.)*

# FICHE PRODUIT

Conception



Distributions



[Equipements Préparations Performances](#)

Coque - Gardes boues Arrière Fibre – Tous les F16



**Marque** : Gardes boues Arrière Fibre JPSC

- **Gardes boues Fibre.**
  - Bel aspect. Prêt à peindre ou à recouvrir
  - Bien plus rigide et solide que les Gardes boues d'origines.
- **Prix :** 340 € T.T.C. →
  - *Pose : 2 heures (Taux horaire 90€ T.T.C.)*

# FICHE PRODUIT

Conception



Distributions



[Equipements Préparations Performances](#)

Coque - Gardes boues Avant Fibre – F16 & Fun Buggy



**Marque** : Gardes boues Avant Fibre JPSC

- **Gardes boues Fibre.**
  - Bel aspect. Prêt à peindre ou à recouvrir
  - Bien plus rigide et solide que les Gardes boues d'origines.
- **Prix : 425 € T.T.C. →**
  - *Pose : 2 heures (Taux horaire 90€ T.T.C.)*

# FICHES PRODUITS

Conception




Distributions



[Equipements Préparations Performances](#)



**Peintures Custom CapAuto30**



**Peintures Custom  
CapAuto30**

# FICHE PRODUIT

Conception

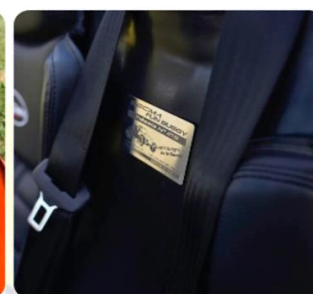


Distributions



## Equipements Préparations Performances

Peinture Custom Orange Perlé Profond CapAuto30



**Marque : CapAuto30**

- Peinture Artistique sur mesure et à la couleur souhaité.

Qu'Henry Ford nous pardonne ce clin d'œil, «Le client a le droit de choisir la couleur, à condition qu'il choisisse...-> Le motif et la teinte de ses rêves!» Jaune, Vert Candy, Pailleté, Mat ou Brillant, Bleu Gulf avec bande orange,

Julien fera de votre SECMA un modèle unique :

- Réception de votre auto, démontage, stockage, remontage.

Nous sommes à votre écoute pour matérialiser vos projets sur la carrosserie de votre SECMA préférée...

**Projet entièrement opéré par CapAuto30**  
**Vous pouvez contacter Pascal Richard – 06 83 90 74 49**

- Prix : A partir de 3 120€ T.T.C.

# FICHE PRODUIT

Conception

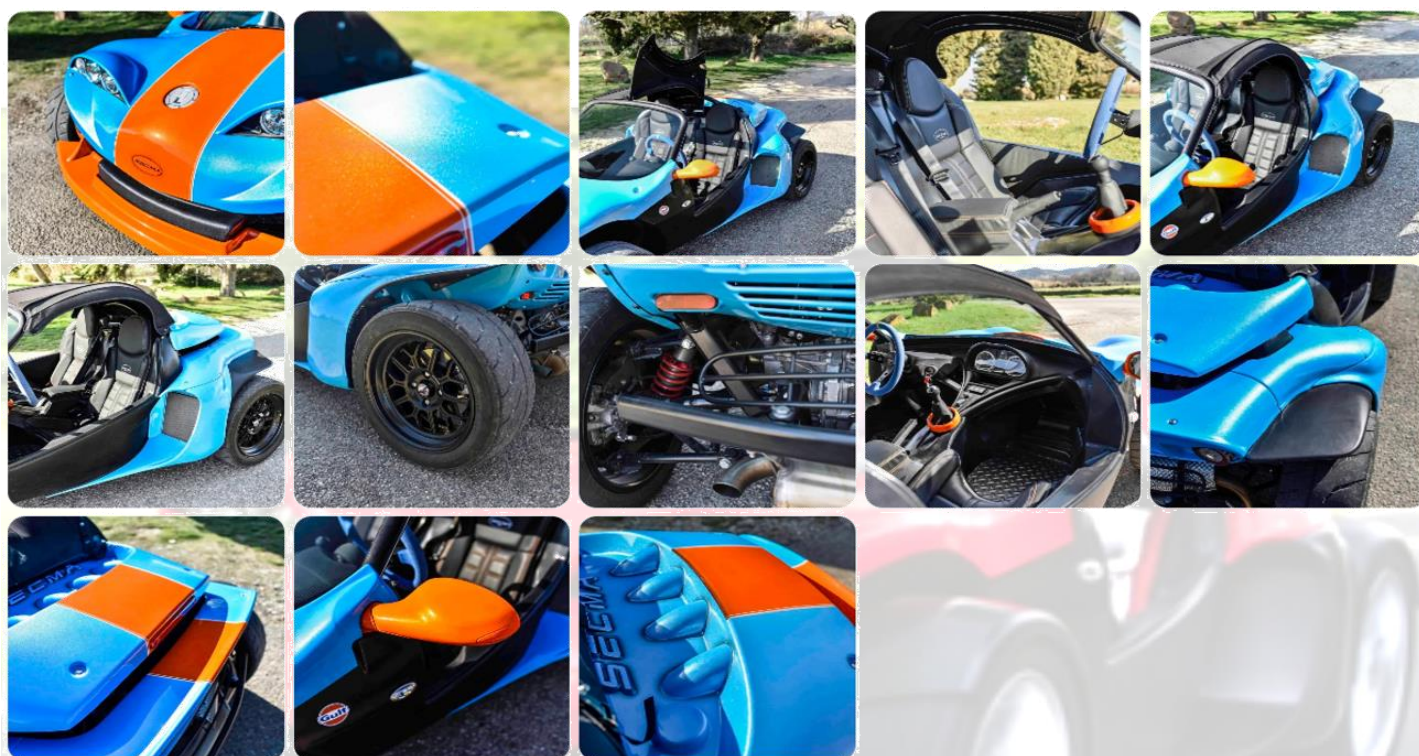


Distributions



## Equipements Préparations Performances

Peinture Custom Bleu Perlé Profond CapAuto30



**Marque : CapAuto30**

- Peinture Artistique sur mesure et à la couleur souhaité.

Qu'Henry Ford nous pardonne ce clin d'œil, «Le client a le droit de choisir la couleur, à condition qu'il choisisse...-> Le motif et la teinte de ses rêves!» Jaune, Vert Candy, Pailleté, Mat ou Brillant, Bleu Gulf avec bande orange,

Julien fera de votre SECMA un modèle unique :

- Réception de votre auto, démontage, stockage, remontage.

Nous sommes à votre écoute pour matérialiser vos projets sur la carrosserie de votre SECMA préférée...

**Projet entièrement opéré par CapAuto30**  
**Vous pouvez contacter Pascal Richard – 06 83 90 74 49**

- Prix : A partir de 3 120€ T.T.C.

# FICHES PRODUITS

Conception



Distributions



[Equipements Préparations Performances](#)



**Accessoires**



# FICHE PRODUIT

Conception



Distributions



## Equipements Préparations Performances

Accessoires – housse de protection Extérieur F16 V1, V2



**Marque : JPSC**

- **Housse PVC de protection extérieur**
  - Housse PVC, épaisse et doublée Coton afin de ne pas abimer peinture et brillant
  - Cette housse est très solide et résiste bien aux intempéries
- **Prix : Secma F16 et Fun-Buggy : 285€**  
**Secma F16 Turbo: En cours d'étude**

# FICHE PRODUIT

Conception



Distributions



## Equipements Préparations Performances

Accessoires - Treuil de chargement sur remorque



**Marque : Treuil de traction chargement sur remorque**

- **Matériel PRO.**
- Cable de traction Synthétique 13 Mètres.
- 2 fois plus résistant que le Cable acier pour la même section.
- Raccordement à faire directement sur la Batterie
  - ou avec un câble électrique de liaison Grosse section 25mm<sup>2</sup>
- **Prix : 220 € T.T.C.**
  - *Pose et adaptation : Au temps passé (Taux horaire 90€ T.T.C.)*